



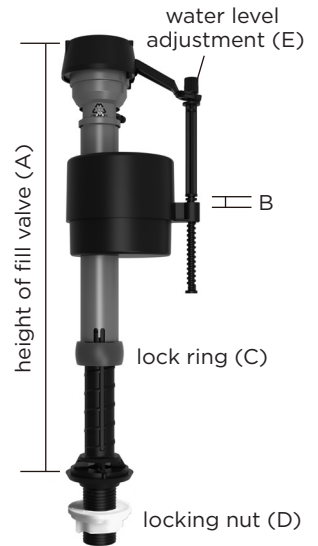
How Do I Remove and Replace The Fill Valve from a Toilet Tank?

This guide will explain how to remove and replace a fill valve from a toilet tank.

Please note that the images are for reference only. The product shown in this guide may differ from yours, but the information below is still relevant.

In order to remove and replace a fill valve, you must

1. Shut off the water supply, flush the toilet, and drain the water tank.
2. Disconnect the supply line/hose from the toilet fill valve.
3. Have some rags/towels available to dry any water that drips on the floor during this process.
4. Below the tank, twist locknut counterclockwise to remove from fill valve. Remove the old fill valve. Drain any excess water into a bucket by removing fill valve from the tank.
5. Scan the QR code (icon below) to access the fill valve height dimension A and B and flow rate restrictor from the Gerber website. Use this information to install the refill restrictor.



6. Insert the new fill valve into the tank and into the fill valve hole. Position the refill tube to face the flush valve, ensuring that the fill valve parts do not interfere with the lever arm. Screw the locknut clockwise onto the fill valve shank. **DO NOT OVER TIGHTEN.**
7. Attach refill tube with refill clip to overflow pipe.
8. Connect the supply line to fill valve. Slowly open the shut off valve while watching for leaks.
9. Refill the tank and test for leaks and proper flushing function.

Step 1 Close the shut-off valve and drain the water out of the tank

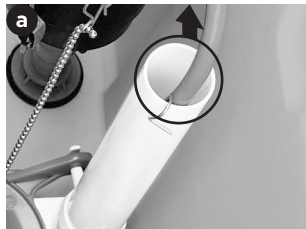


Shut water off by turning the shut-off valve clockwise.



Flush the toilet to drain the tank. Use towel or sponge to remove remaining water.

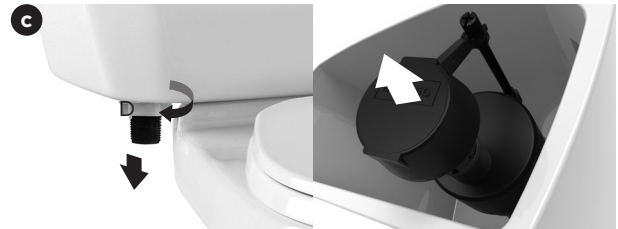
Step 2 Remove the existing fill valve



Disconnect the refill tube from the flush valve overflow tube.



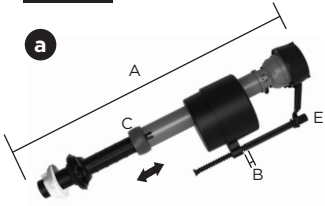
Loosen the nut "counterclockwise" by hand and remove the supply hose. If tools are needed to remove the nut, please replace the supply hose with a new one when reinstalling.



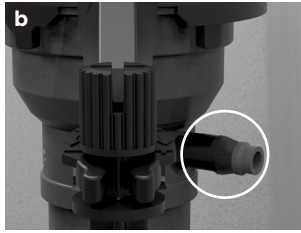
Loosen the locknut (D) counterclockwise to remove the old fill valve from the tank (image).



Step 3 Set the new fill valve height



Push up to loosen the lock ring (C) to adjust the total height of fill valve (A) based on dimension recommended on Gerber website (QR code). Pull the lock ring (C) down to lock the height.



Install refill restrictor based on the tank model NO. in your tank and lookup the color from Gerber website (QR code)



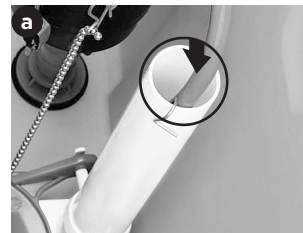
(QR code)

Step 4 Replace the existing fill valve



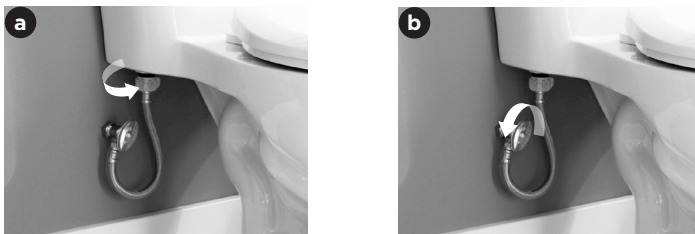
Tighten locking nut (D) "clockwise" to make sure the fill valve is sealed well. **DO NOT OVERTIGHTEN.**

Step 5 Reattach refill tube



Reattach the refill tube onto flush valve overflow tube. Make sure the refill tube clip is attached directly into the overflow tube. Flow from the refill tube must be positioned directly into the overflow tube.

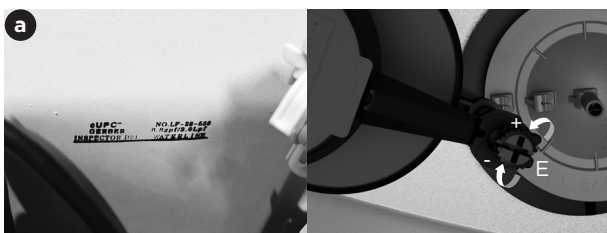
Step 6 Reattach supply line and check for leaks



Reinstall the supply line.

Slowly re-open the water supply by turning the shut-off valve counter-clockwise to refill the tank. Watch carefully for any leaks.

Step 7 Refill the tank and test for leaks and flushing function



When the tank is refilled, verify if the water is filled to the level at the marked water line at the back wall of the tank. Adjust water level if needed by turning the water level adjustment (E) on the fill valve to move the float cup up or down to increase or reduce the water level in tank.



Press the tank lever down to activate the full flushing cycle. Verify if the toilet flushes and refills without any issues, and ensure the flapper seals well when the flushing cycle is completed.



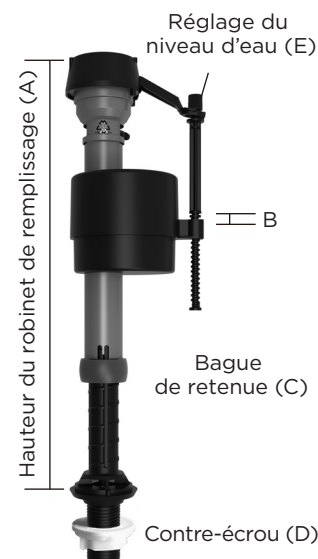
Comment retirer et remplacer le robinet de remplissage d'un réservoir de toilette?

Ce guide explique comment retirer et remplacer le robinet de remplissage d'un réservoir de toilette.

Veuillez noter que les images ne sont données qu'à titre indicatif. Le produit présenté dans ce guide peut être différent du vôtre, mais les informations ci-dessous restent valides.

Voici la marche à suivre pour retirer et remplacer un robinet de remplissage.

1. Couper l'alimentation en eau, tirer la chasse d'eau et vider le réservoir d'eau.
2. Débrancher la conduite d'alimentation en eau du robinet de remplissage de la toilette.
3. Essuyer, le cas échéant, l'eau écoulee sur le sol pendant cette opération à l'aide de serviettes ou de chiffons préparés à cet effet.
4. Tourner le contre-écrou situé sous le réservoir dans le sens antihoraire pour le retirer du robinet de remplissage. Retirer l'ancien robinet de remplissage. Vider l'excédent d'eau dans un seau en retirant le robinet de remplissage du réservoir.
5. Balayer le code QR ci-dessous pour obtenir les dimensions d'hauteur A et B du robinet de remplissage et le couleur de limiteur de débit sur le site Web de Gerber. Utiliser ces informations pour installer le limiteur de remplissage.

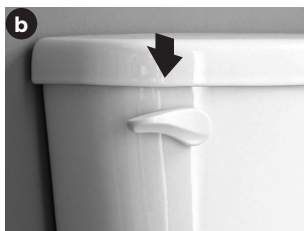


6. Insérer le nouveau robinet de remplissage dans le réservoir et dans l'orifice pour robinet de remplissage. Positionner le tube de remplissage vis-à-vis le robinet de chasse en veillant à ce que les pièces du robinet de remplissage n'interfèrent pas avec le bras de levier. Visser le contre-écrou dans le sens horaire sur la tige du robinet de remplissage. **NE PAS TROP SERRER.**
7. Utiliser l'attache de tube de remplissage pour fixer le tube au tuyau de trop-plein.
8. Raccorder la conduite d'alimentation au robinet de remplissage. Ouvrir lentement le robinet d'arrêt en s'assurant qu'il n'y a pas de fuite.
9. Remplir le réservoir, s'assurer de l'absence de fuite et vérifier que la chasse d'eau fonctionne correctement.

Étape 1 Fermer le robinet d'arrêt et vider l'eau du réservoir

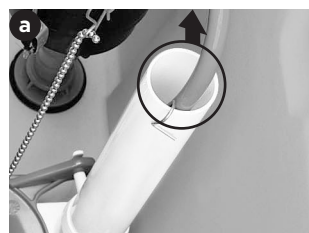


Fermer l'eau en tournant le robinet d'arrêt dans le sens horaire.



Tirer la chasse d'eau pour vider le réservoir. Utiliser une serviette ou une éponge pour essuyer l'eau restante.

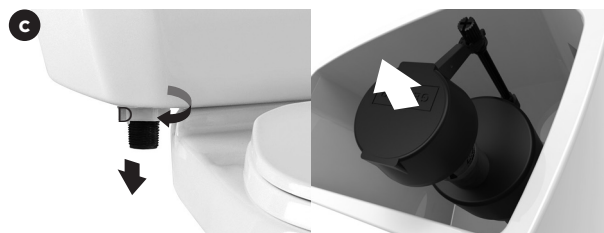
Étape 2 Retirer l'ancien robinet de remplissage



Déconnecter le tube de remplissage du tube de trop-plein.



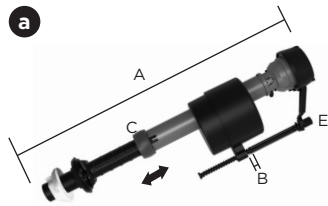
Dévisser manuellement l'écrou en le tournant dans le sens antihoraire et retirer la conduite d'alimentation. Si des outils sont nécessaires pour retirer l'écrou, utiliser une nouvelle conduite d'alimentation lors de la réinstallation.



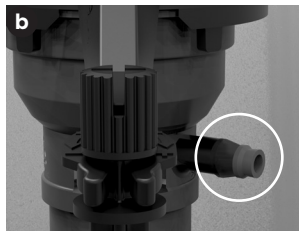
Desserrer le contre-écrou (D) en le tournant dans le sens antihoraire pour retirer l'ancien robinet de remplissage du réservoir, comme illustré.



Étape 3 Régler la hauteur du nouveau robinet de remplissage



Pousser la bague de retenue (C) vers le haut pour la desserrer et ajuster la hauteur totale du robinet de remplissage (A) en fonction des dimensions recommandées sur le site Web de Gerber (voir le code QR). Tirer la bague de retenue (C) vers le bas pour bloquer le robinet à la hauteur désirée.



Installer le limiteur de remplissage correspondant au numéro de modèle du réservoir et rechercher la couleur sur le site Web de Gerber (voir le code QR).



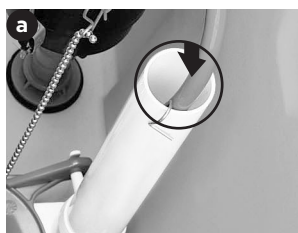
Code QR

Étape 4 Mettre en place le nouveau robinet de remplissage



Serrer le contre-écrou (D) dans le sens horaire pour s'assurer que le robinet de remplissage est bien étanche. **NE PAS TROP SERRER.**

Étape 5 Raccorder le tube de remplissage

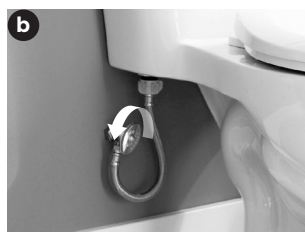


Raccorder le tube de remplissage au tube de trop-plein. S'assurer que l'attache de tube de remplissage est fixée directement dans le tube de trop-plein. L'extrémité du tube de remplissage doit être positionnée directement dans le tube de trop-plein.

Étape 6 Raccorder la conduite d'alimentation et vérifier qu'il n'y a pas de fuite



Raccorder la conduite d'alimentation.



Rouvrir lentement l'alimentation en eau en tournant le robinet d'arrêt dans le sens antihoraire pour remplir le réservoir. Vérifier attentivement qu'il n'y a pas de fuite.

Étape 7 Remplir le réservoir, s'assurer de l'absence de fuite et vérifier que la chasse d'eau fonctionne correctement



Lorsque le réservoir est rempli à nouveau, vérifier si l'eau atteint la ligne indiquée sur la paroi arrière du réservoir. Au besoin, ajuster le niveau d'eau en tournant la vis de réglage du niveau d'eau (E) sur le robinet de remplissage pour déplacer le flotteur vers le haut ou vers le bas et augmenter ou réduire le niveau d'eau dans le réservoir.



Appuyer sur le levier de réservoir pour activer le cycle de chasse complet. Vérifier que la chasse d'eau et le remplissage se font sans problème et que le clapet est bien étanche lorsque le cycle de chasse est terminé.



¿Cómo retiro y reemplazo la válvula de llenado del tanque del inodoro?

Esta guía le explicará cómo retirar y reemplazar la válvula de llenado del tanque del inodoro.

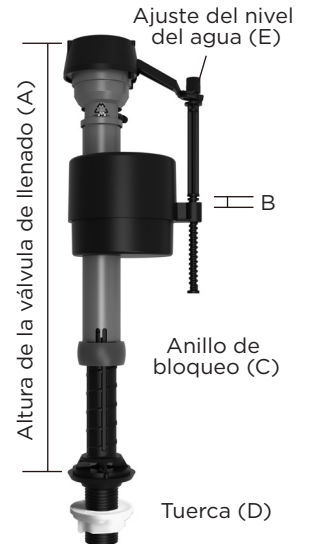
Tenga en cuenta que las imágenes son solo a modo de referencia. El producto que se muestra en esta guía podría ser distinto al suyo; aun así, la información a continuación sigue siendo relevante.

Para retirar y reemplazar la válvula de llenado, debe

1. Cerrar el suministro de agua, descargar el inodoro y drenar el tanque de agua.
2. Desconectar la línea/manguera de suministro desde la válvula de llenado del inodoro.
3. Tener disponibles algunos trapos/toallas para secar el agua que gotee sobre el piso durante el proceso.
4. Debajo del tanque, gire la tuerca en sentido antihorario para retirarla de la válvula de llenado. Retire la válvula de llenado antigua del tanque y drene el exceso de agua en una cubeta.
5. Escanee el código QR (la imagen que aparece a continuación) para acceder a la tabla de alturas A y B y restrictores de flujo de la válvula de llenado del sitio web de Gerber. Utilice esta información para instalar el restrictor de flujo.



6. Inserte la nueva válvula de llenado en el tanque dentro del orificio de la válvula de llenado. Coloque el tubo de recarga de forma que apunte hacia la válvula de descarga, y asegúrese de que las piezas de la válvula de llenado no interfieren con el brazo de la palanca. Ajuste la tuerca en sentido horario sobre la espiga de la válvula de llenado. **NO LA AJUSTE EN EXCESO.**
7. Use el clip de rellenado para conectar el tubo de recarga con el tubo de desbordamiento.
8. Conecte la línea de suministro con la válvula de llenado. Abra lentamente la válvula de alimentación, y esté atento a cualquier fuga.
9. Rellene el tanque, compruebe que no hay fugas y que la descarga funciona correctamente.



Paso 1 Cierre la válvula de cierre y drene el agua del tanque

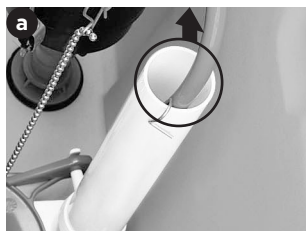


Gire la válvula de alimentación en sentido horario para cerrar el suministro de agua.

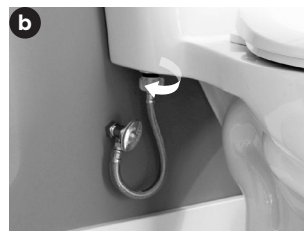


Descargue el inodoro para drenar el tanque. Utilice una toalla o una esponja para retirar el agua que quede.

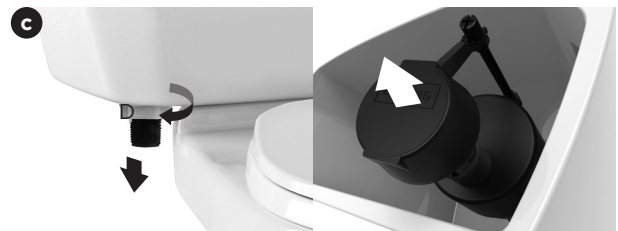
Paso 2 Retire la válvula de llenado antigua



Desconecte el tubo de recarga del tubo de desbordamiento de la válvula de descarga.



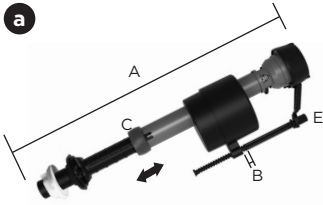
Con la mano, gire la tuerca en sentido antihorario para aflojarla, y retire la manguera de suministro. Si necesita usar herramientas para retirar la tuerca, debe reemplazar la manguera de suministro por una nueva cuando realice la instalación.



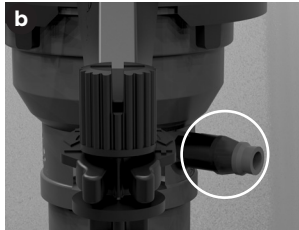
Gire la tuerca (D) en sentido antihorario para aflojarla y así retirar la válvula de llenado antigua del tanque (imagen).



Paso 3 Fije la altura de la nueva válvula de llenado



Empuje el anillo de bloqueo (C) para aflojarlo y ajustar la altura total de la válvula de llenado (A) de acuerdo con las dimensiones recomendadas en el sitio web de Gerber (código QR). Jale el anillo de bloqueo (C) hacia abajo para bloquearlo y fijar la altura.



Instale el restrictor de flujo de acuerdo con el número de modelo del tanque, y busque el color correspondiente en el sitio web de Gerber (código QR).



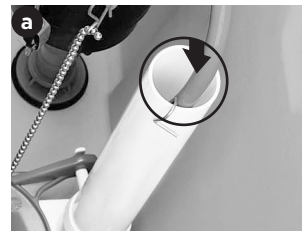
(Código QR)

Paso 4 Reemplace la válvula de llenado antigua



Gire la tuerca (D) en sentido horario para ajustarla, y asegúrese de que la válvula de llenado esté bien sellada. **NO LA AJUSTE EN EXCESO.**

Paso 5 Vuelva a conectar el tubo de recarga



Vuelva a conectar el tubo de recarga con el tubo de desbordamiento de la válvula de descarga. Asegúrese de que el clip del tubo de recarga esté conectado directamente con el tubo de desbordamiento. El flujo del tubo de recarga debe estar colocado directamente en el tubo de desbordamiento.

Paso 6 Vuelva a conectar la línea de suministro y compruebe que no haya fugas

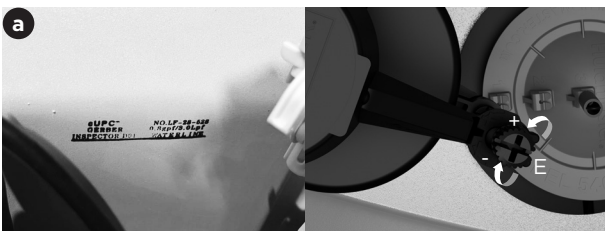


Reinstale la línea de suministro.



Gire lentamente la válvula de alimentación en sentido antihorario para restablecer el suministro de agua y rellenar el tanque. Esté atento a cualquier fuga.

Paso 7 Rellene el tanque, compruebe que no haya fugas y que la descarga funcione



Cuando se rellene el tanque, verifique que el nivel del agua se encuentre en el mismo punto que la línea marcada en la pared posterior del tanque. En caso de que deba ajustar el nivel del agua, gire el tornillo de ajuste del nivel del agua (E) de la válvula de llenado para que el flotador se mueva hacia arriba o hacia abajo, y así aumentar o reducir el nivel del agua en el tanque.



Presione hacia abajo la palanca del tanque para activar el ciclo de descarga. Verifique que el inodoro se descargue y se rellene sin problemas, y asegúrese de que el flapper selle correctamente cuando se complete el ciclo de descarga.