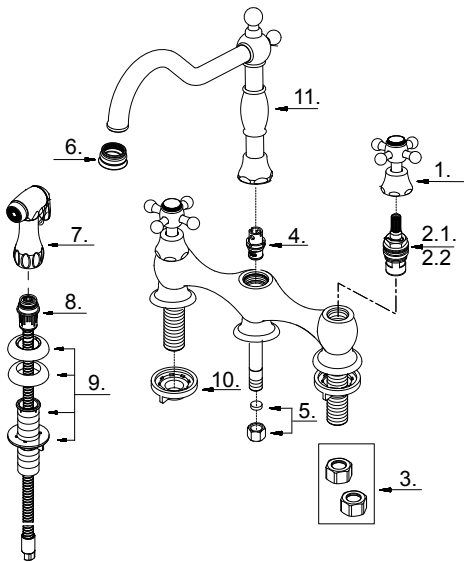


## Two Handle Bridge Faucet with Spray Robinet à pont à double poignée avec douchette Grifo de de puente de dos manijas con rociador



Part Name	Nom de la pièce	Nombre de Parte	Part # # de pièce # de Parte
1⊙ Metal Handle Assembly	Assemblage de poignée en métal	Asamblea mango de metal	A602205
2.1 Ceramic Disc Cartridge-Cold	Cartouche à disque en céramique-Froid	Cartucho de disco de cerámica-frío	DA507376W
2.2 Ceramic Disc Cartridge-Hot	Cartouche de disque en céramique-Hot	Cartucho de disco de cerámica-caliente	DA507375W
3 Coupling Nuts (2PCS)	Écrou d'accouplement	Tuerca de acoplamiento	A504003
4 Spray Dvierter	Diffuseur de pulvérisation	pulverizar desviador	A501113N
5 Plug	Brancher	Enchufe	A603838N
6⊙ Aerator 1.75gpm	Aérateur	Aireador	DA500186N
7⊙ Spray Head	Tête de pulvérisation	Cabezal de pulverización	DA503133N
8⊙ Spray Hose	Tuyau d'arrosage	la manguera del rociador	DA511006N
9⊙ Spray Holder Assembly(3-9/16" L)	Assemblage du support de douchette (3- 9/16 po L)	Ensamblaje de soporte del rociador (3-9/16 pulg. L)	A604639
10 Lock Nuts	Écrou de blocage	Contratuerca	A504023
11⊙ Spout Assembly	Assemblage de bec	Montaje del canalón	A603653W



**D404457**

⊙ Please see [www.gerberonline.com](http://www.gerberonline.com) or current price list for available finishes. Finish is defined by additional suffix.

*Veillez consulter le site Web [www.gerberonline.com](http://www.gerberonline.com) ou la liste actuelle de prix pour connaître les finis offerts. Le fini est déterminé par le suffixe supplémentaire.*

*Por favor visite [www.gerberonline.com](http://www.gerberonline.com) o la lista actual de precios para ver los acabados disponibles. Los acabados se diferencian mediante un sufijo adicional.*