

SPECIFICATIONS



Features/Benefits

- 2 3/4" (69mm) Spout Height, 3 11/16" (94mm) Spout Reach
- 1.2 gpm (4.5 L/min) Max Flow @60 psi with Aerated Water Stream
- Ceramic Disc Cartridge
- Includes 50/50 Pop-Up Drain, Metal Pop Up Drain Assembly for easy installation
- 3-Hole Installation
- Includes Temperature Indicators

Drain Type

G0043153	Less Drain Assembly
G0043156	50/50 Pop-Up Drain Assembly
G0043165	Metal Pop-Up Drain Assembly

G0043156

Available Color/Finishes

Color tiles intended for reference only.

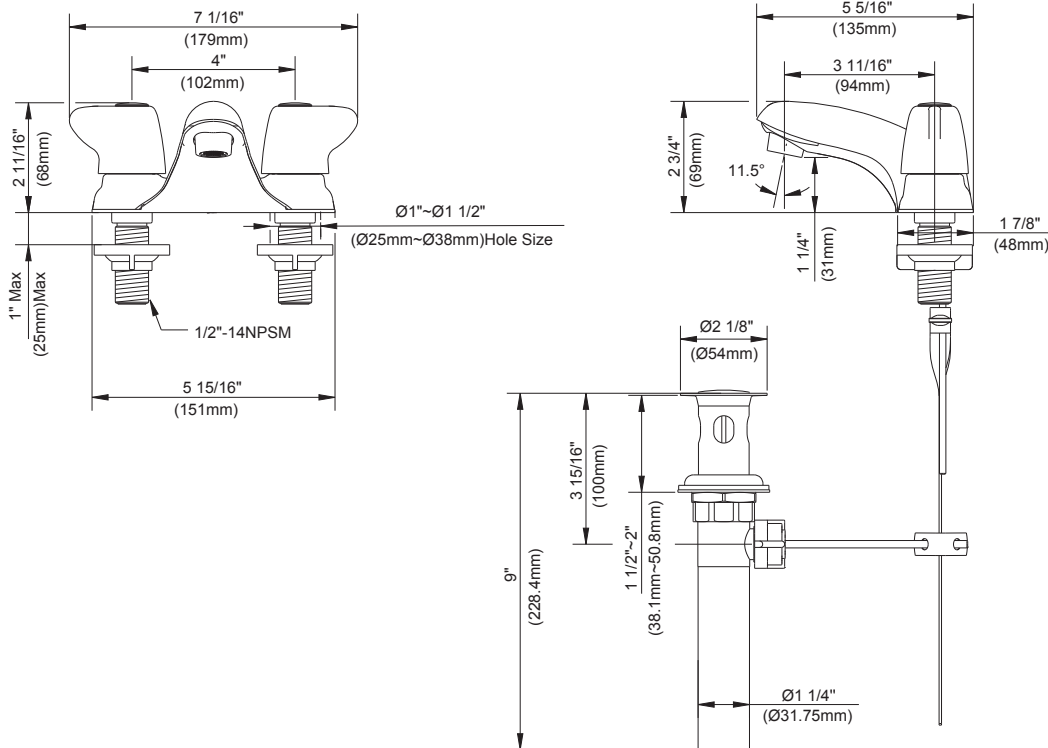
Color	Code	Description
<input type="checkbox"/>		Chrome

Mount Type



Standards & Certifications

ASME A112.18.1/CSA B125.1
 NSF/ANSI/CAN 61: Q≤1
 NSF/ANSI/CAN 372
 ADA
 EPA WaterSense®
 California Energy Commission (CEC)



Submittal Information:

Name: _____ Contractor: _____
 Location: _____ Contact #: _____

CARACTÉRISTIQUES



Caractéristiques et avantages

- Bec de 2 3/4 po (69mm) de hauteur, portée de 3 11/16 po (94mm)
- Débit maximal de 1,2 gal/min (4,5 l/min) à 60 psi avec jet d'eau aéré
- Cartouches à disque céramique
- Vidange mécanique 50/50 ou en métal comprise pour une installation facile
- Installation à 3 trous
- Indicateurs de température compris

Type de drain

G0043153	Sans drain
G0043156	Vidange mécanique 50/50
G0043165	Vidange mécanique en métal

G0043156

Couleurs/finis offerts

Les carrés de couleur ne sont fournis qu'à titre de référence seulement.

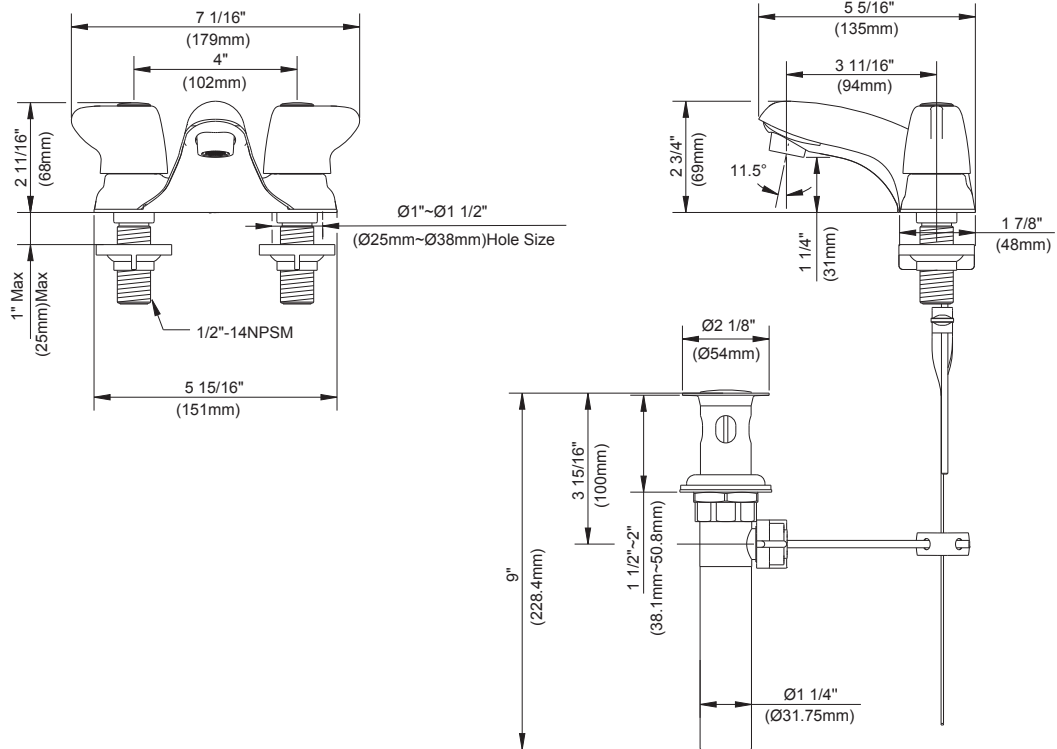
Couleur	Code	Description
<input type="checkbox"/>		Chrome

Type de montage



Normes et certifications

ASME A112.18.1/CSA B125.1
 NSF/ANSI/CAN 61: Q≤1
 NSF/ANSI/CAN 372
 ADA
 EPA WaterSense^{MD}
 California Energy Commission (CEC)



Renseignements pour la soumission :

Nom : _____
 Emplacement : _____

Entrepreneur : _____
 Numéro de téléphone : _____

ESPECIFICACIONES



Características/Beneficios

- Altura del caño de 2 3/4" (69mm); alcance del caño de 3 11/16" (94mm)
- Flujo máximo de 1,2 gpm (4,5 l/min) a 60 psi con chorro de agua aireado
- Cartuchos de disco de cerámica
- Incluye conjunto de desagüe automático 50/50 y desagüe automático de metal para una instalación fácil
- Instalación de 3 orificios
- Incluye indicadores de temperatura

Tipo de desagüe

G0043153	Conjunto sin desagüe
G0043156	Conjunto de desagüe automático 50/50
G0043165	Conjunto de desagüe automático de metal

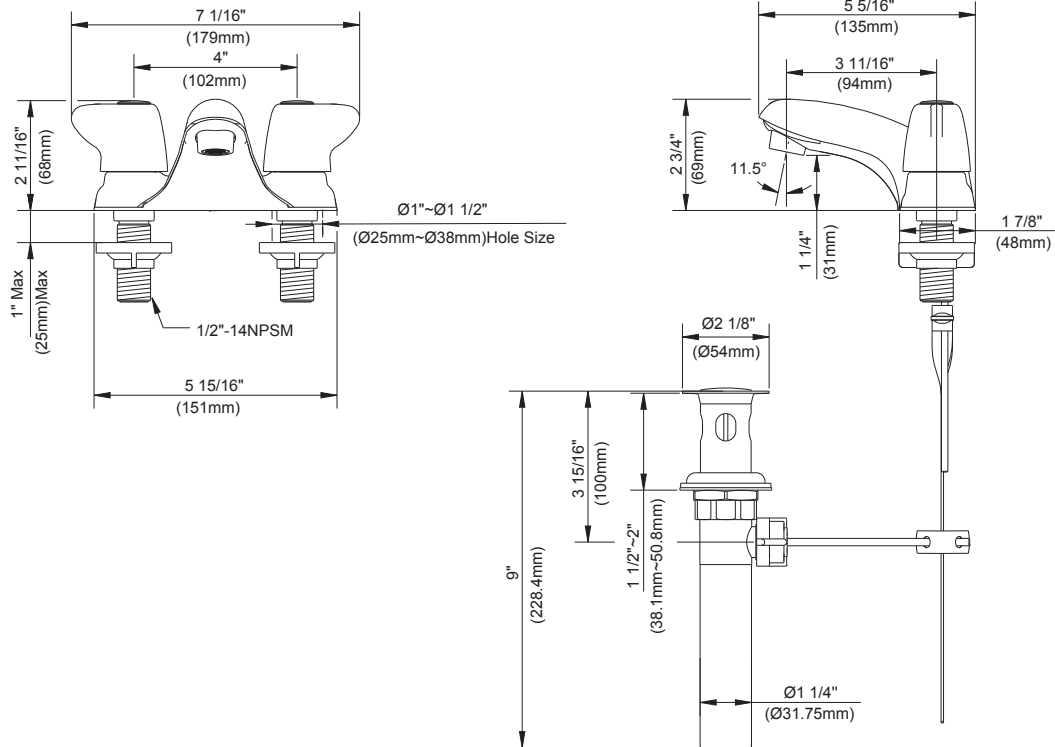
Colores/Acabados disponibles Tipo de montaje Estándares y certificación

Los cuadros de color son solo de referencia.

Color	Código	Descripción
<input type="checkbox"/>		Cromo



ASME A112.18.1/CSA B125.1
 NSF/ANSI/CAN 61: Q≤1
 NSF/ANSI/CAN 372
 EPA WaterSense®
 ADA
 Comisión de Energía de California (CEC)



Información a presentar:

Nombre: _____
 Ubicación: _____

Contratista: _____
 N.º de contacto: _____