



Service Kit Part Number 10086769
SAF 201910000020 U-Shaped Rotor
Rotor Minimum Thickness 1.46" (37.0 mm)

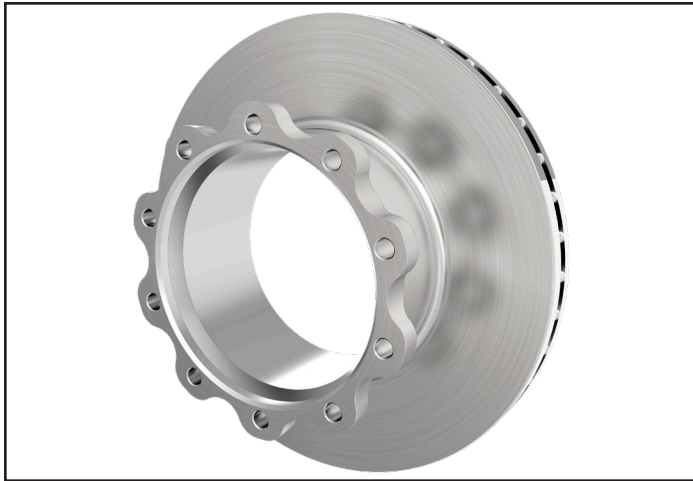
DISC BRAKE ROTOR REPLACEMENT

WARNING

Failure to follow the stated instructions can jeopardize the rotor attachment and potentially lead to failure of the rotor and/or damage to the wheel hub.

NOTE

Install the brake rotor using only the hardware provided in the kit.

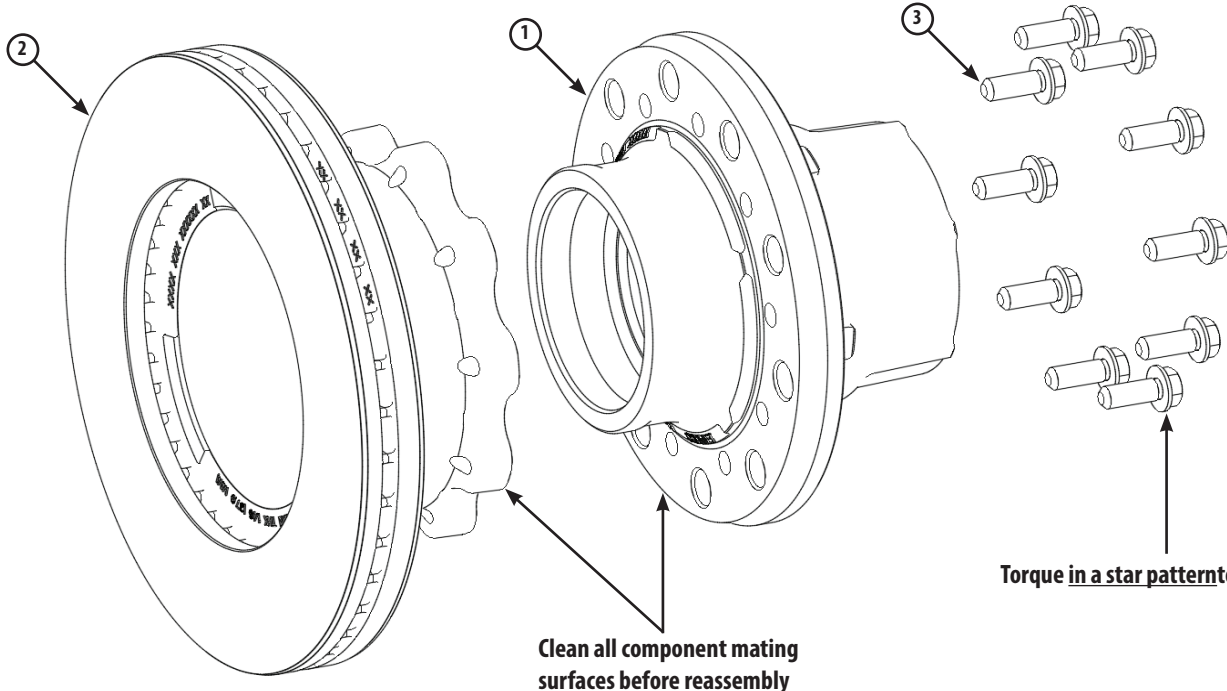


SAF 201910000020 U-Shaped Rotor

1. Clean the rotor mounting surfaces and position the rotor onto the hub.
2. Using the new fasteners included in the kit, thread in all 10 cap screws with a washer on each. Torque **in a star pattern** to 200 ft-lbs.

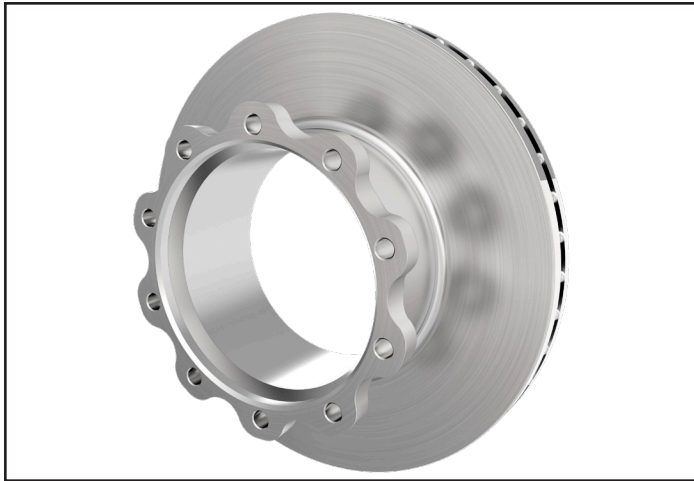
1. Hub Assembly (not included)
2. SAF 201910000020 U-Shaped Rotor
3. 5/8" -11 UNC x 1.75" SEMS Fasteners (10 ea.)

**SEE CONMET SERVICE MANUAL FOR
DETAILED HUB SERVICE INFORMATION**





Número de pieza del kit de servicio 10086769
Rotor en forma de U SAF 201910000020
Espesor mínimo del rotor 1.46" (37.0 mm)



Rotor en forma de U SAF 201910000020

REEMPLAZO DEL FRENO DE ROTOR DEL DISCO

ADVERTENCIA

Si no se siguen las instrucciones, se pone en peligro la conexión del rotor y podría provocar una falla del rotor o daños en la maza de la rueda.

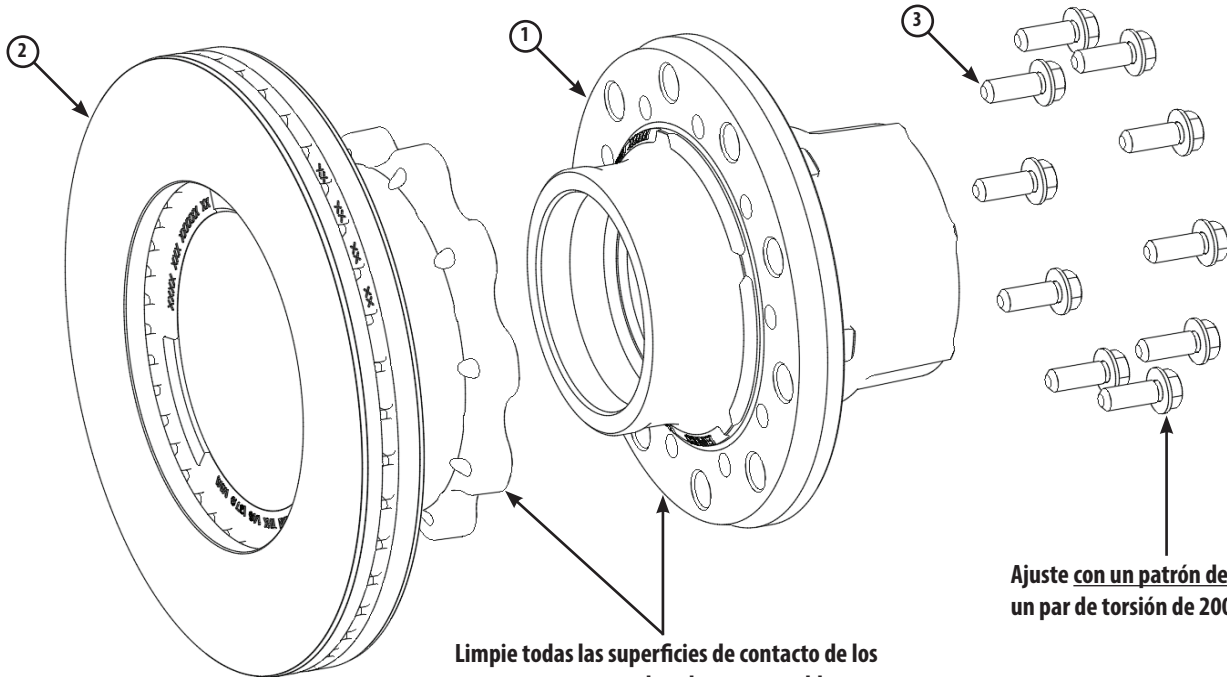
NOTA

Instale el freno de rotor solo con las herramientas provistas en este kit.

1. Limpie las superficies de contacto del rotor y coloque el rotor en la maza.
2. Con los ajustadores nuevos que se incluyen en el kit, enrosque los diez tornillos roscados con una arandela cada uno. Ajuste con **un patrón de estrella** y un par de torsión de 200 ft-lb.

1. Ensamble de la maza (no está incluido)
2. Rotor en forma de U SAF 201910000020
3. Sujetadores de 5/8" -11 UNC x 1.75" SEMS (10)

CONSULTE EL MANUAL DE SERVICIO DE CONMET PARA OBTENER INFORMACIÓN MÁS DETALLADA DEL SERVICIO DE LA MAZA.



Limpie todas las superficies de contacto de los componentes antes de volver a ensamblar.

Ajuste con un patrón de estrella y un par de torsión de 200 ft-lb.



Kit d'entretien No. pièce 10086769
SAF 2019100000020 Disque en U
Épaisseur minimale du disque 1,46 po (37.0 mm)

REPLACEMENT DU DISQUE DE FREIN

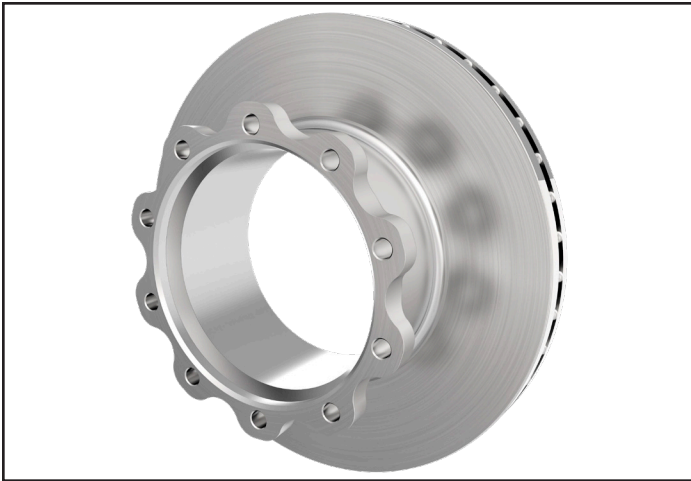
AVERTISSEMENT

Le non-respect des instructions peut compromettre la fixation du disque et entraîner la défaillance du disque et/ou des dommages au moyeu de roue.

NOTE

Installez le disque de frein en utilisant uniquement la quincaillerie fournie dans le kit.

1. Nettoyez les surfaces de contact du disque et du moyeu et placez le disque sur le moyeu.
2. À l'aide des fixations incluses dans le kit, commencez à visser les 10 vis avec une rondelle sur chacune. Serrez **en forme d'étoile** à un couple de 200 pi-lb.



Disque en U SAF 2019100000020

1. Ensemble de moyeu (non fourni)
2. Disque en U SAF 2019100000020
3. Vis 5/8" -11 UNC x 1.75" SEMS (10 ch.)

CONSULTEZ LE MANUEL D'ENTRETIEN CONMET POUR PLUS DE RENSEIGNEMENTS DÉTAILLÉS SUR L'ENTRETIEN DE MOYEU

