



## DISC BRAKE ROTOR REPLACEMENT

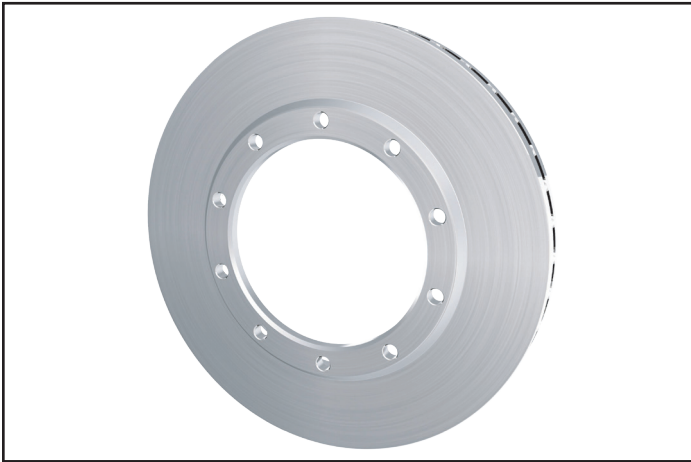
### WARNING

Failure to follow the stated instructions can jeopardize the rotor attachment and potentially lead to failure of the rotor and/or damage to the wheel hub.

### NOTE

Install the brake rotor using only the hardware provided in the kit.

Service Kit Part Number 10020611  
ConMet Flat Rotor 1001996  
Rotor Minimum Thickness 1.42" (36.1mm)

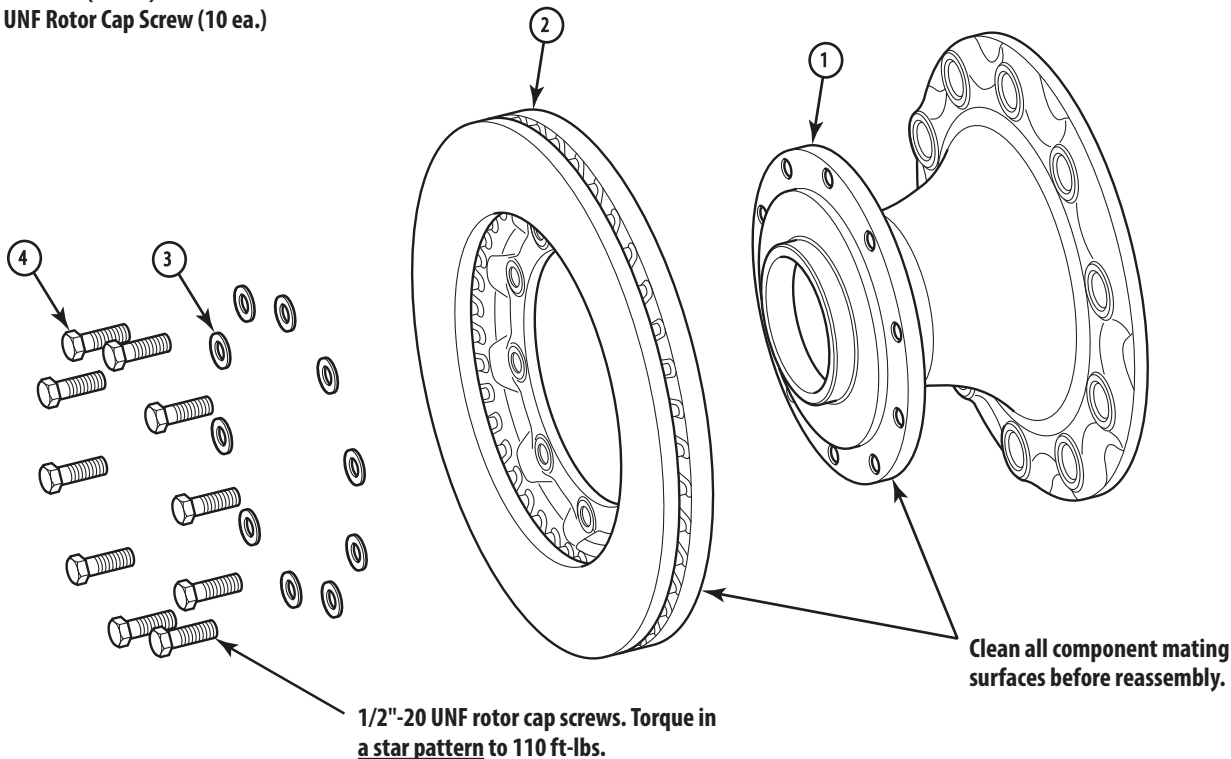


ConMet 1001996 MD Flat Rotor

1. Clean the rotor mounting surfaces and position the rotor onto the hub.
2. Using the new fasteners included in the kit, thread in all 10 cap screws with a washer on each. Torque in a star pattern to 110 ft-lbs.

1. Hub Assembly (not included)
2. 1001996 Flat Rotor
3. 1/2" Flat Washer (10 ea.)
4. 1/2"-20 UNF Rotor Cap Screw (10 ea.)

SEE CONMET SERVICE MANUAL FOR DETAILED HUB SERVICE INFORMATION.





## REEMPLAZO DEL FRENO DE ROTOR DEL DISCO

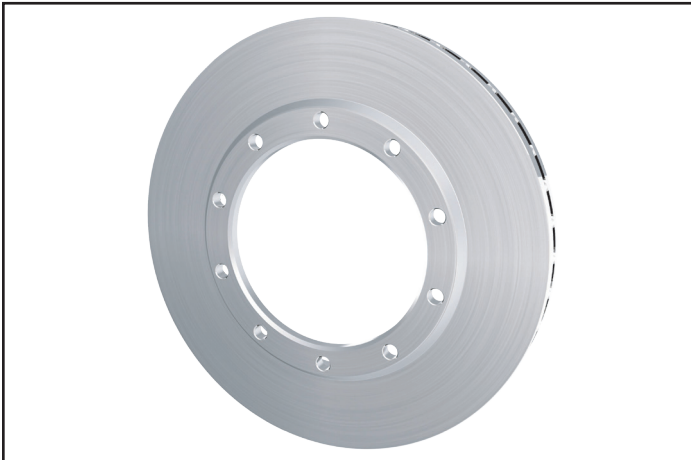
### ADVERTENCIA

Si no se siguen las instrucciones, se pone en peligro la conexión del rotor y podría provocar una falla del rotor o daños en la maza de la rueda.

### NOTA

Instale el freno de rotor solo con las herramientas provistas en este kit.

Número de pieza del kit de servicio 10020611  
Rotor plano ConMet 10019996 Espesor mínimo  
del rotor 1.42" (36.1 mm)

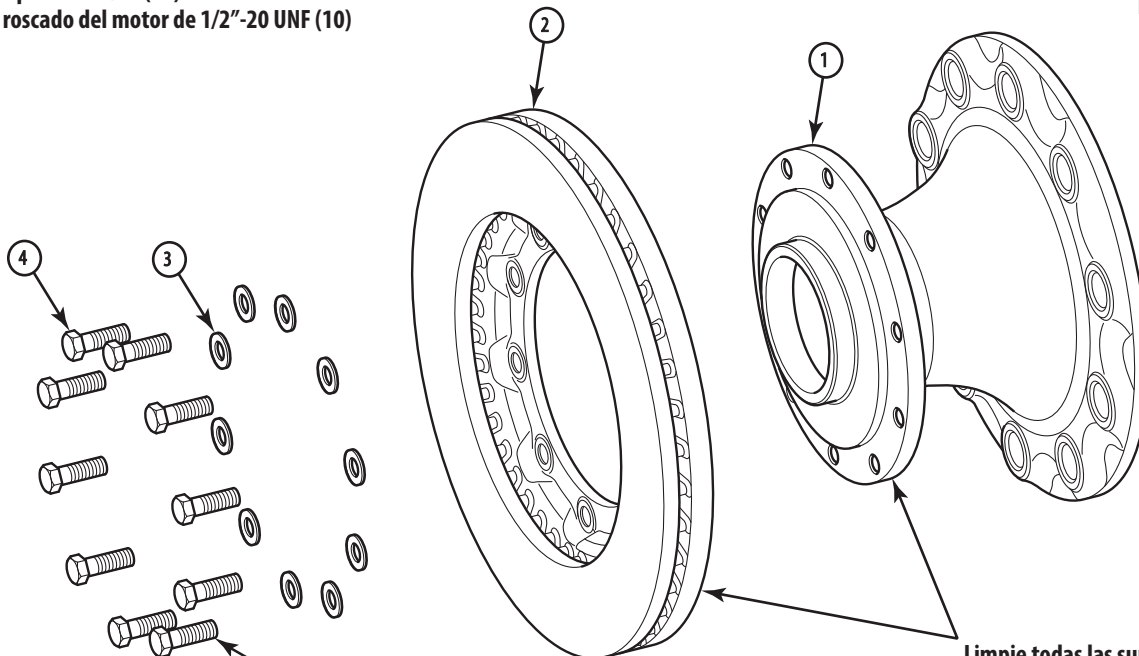


ConMet 10019996 MD Rotor plano

1. Limpie las superficies de contacto del rotor y coloque el rotor en la maza.
2. Con los ajustadores nuevos que se incluyen en el kit, enrosque los diez tornillos roscados con una arandela cada uno. Ajuste con un patrón de estrella y un par de torsión de 110 ft-lb.

1. Ensamble de la maza (no está incluido)
2. 10019996 Rotor plano
3. Arandela plana de 1/2" (10)
4. Tornillo roscado del motor de 1/2"-20 UNF (10)

CONSULTE EL MANUAL DE SERVICIO DE CONMET PARA  
OBTENER INFORMACIÓN MÁS DETALLADA DEL SERVICIO  
DE LA MAZA.



Tornillo roscado del motor de 1/2"-20 UNF. Ajuste con un patrón de estrella y un par de torsión de 110 ft-lb.

Limpie todas las superficies de contacto de los componentes antes de volver a ensamblar.



## REPLACEMENT DU DISQUE DE FREIN

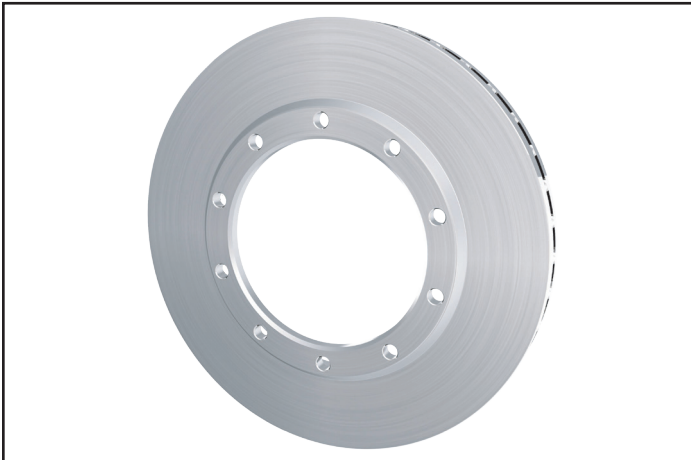
### AVERTISSEMENT

Le défaut de respecter les instructions fournies peut affecter la fixation du disque et potentiellement entraîner la défaillance du disque et/ou des dommages au moyeu de roue.

### NOTE

Installez le disque de frein en utilisant uniquement la quincaillerie fournie dans le kit.

Ens. d'entretien, numéro de pièce 10020611  
Disque plat ConMet 10019996  
Épaisseur minimale du disque 1,42 po (36,1 mm)

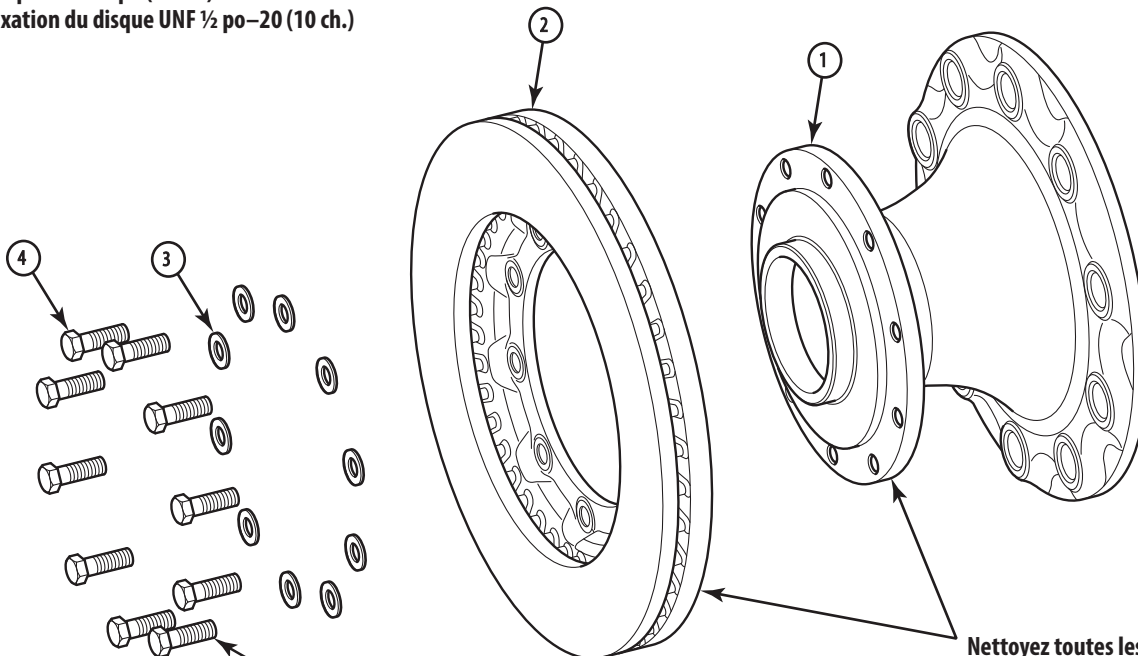


Disque de frein plat ConMet 10019996 MD

1. Nettoyez les surfaces d'installation du disque et placez le disque sur le moyeu.
2. À l'aide des nouvelles fixations comprises dans le kit, vissez chacune des 10 vis avec une rondelle. Serrez en forme d'étoile à 110 pi-lb

1. Assemblage du moyeu (non inclus)
2. 10019996 Disque plat
3. Rondelle plate de ½ po (10 ch.)
4. Vis de fixation du disque UNF ½ po-20 (10 ch.)

**VOIR LE MANUEL D'ENTRETIEN CONMET POUR PLUS DE RENSEIGNEMENTS DÉTAILLÉS SUR L'ENTRETIEN DU MOYEU.**



Vis de disque UNF ½ po-20.  
Serrez en forme d'étoile à 110 pi-lb

Nettoyez toutes les surfaces de contact des composants avant l'installation.