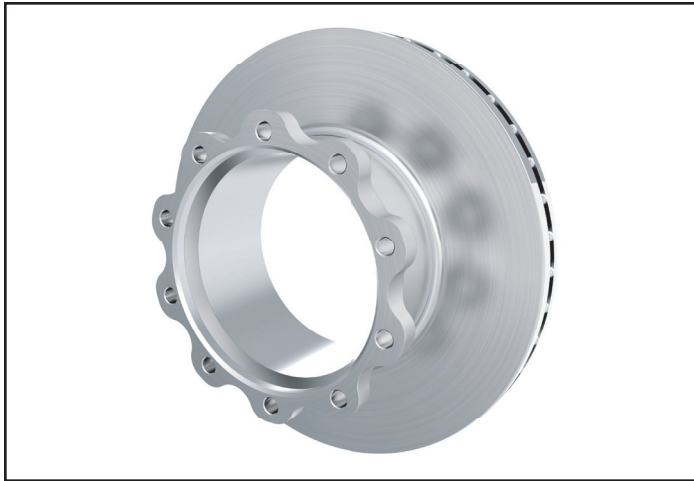




Service Kit Part Number 10082589
ConMet U-Shaped Rotor 10080820
Rotor Minimum Thickness 1.46" (37.0 mm)



ConMet 10080820 U-Shaped Rotor

DISC BRAKE ROTOR REPLACEMENT

WARNING

Failure to follow the stated instructions can jeopardize the rotor attachment and potentially lead to failure of the rotor and/or damage to the wheel hub

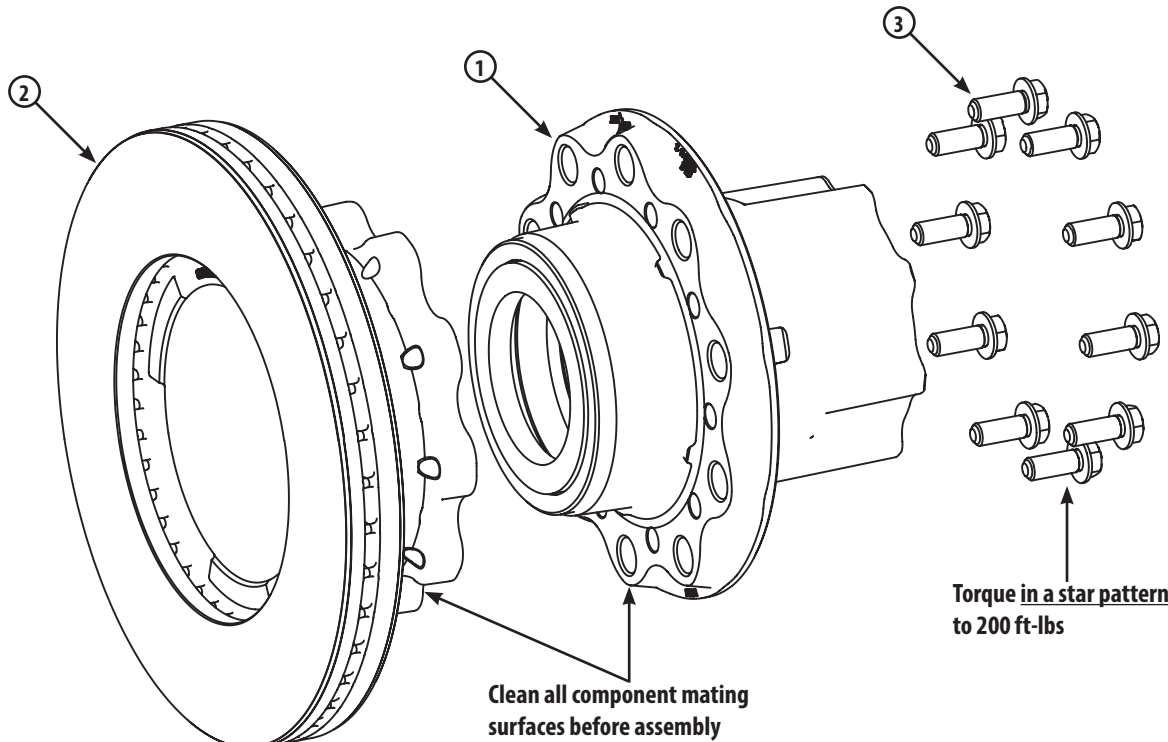
NOTE

Install the brake rotor using only the hardware provided in the kit

1. Clean the rotor mounting surfaces and position the rotor onto the hub
2. Thread in all 10 of the new rotor fasteners included in the kit
Torque in a star pattern to 200 ft-lbs

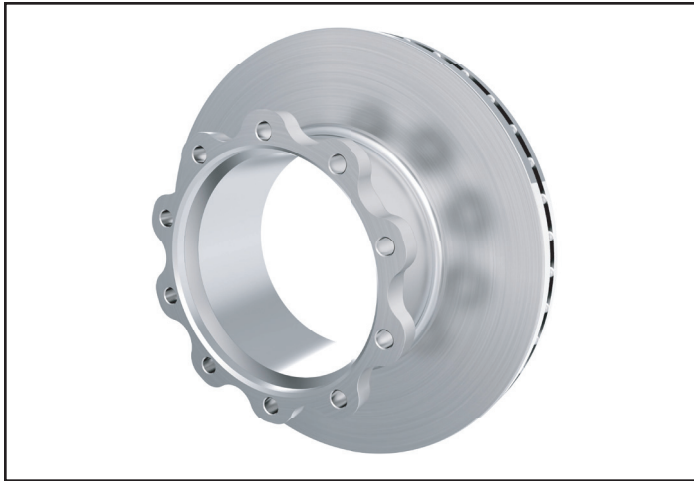
1. Hub Assembly (not included)
2. 10080820 U-Shaped Rotor
3. 5/8" -11 UNC x 1.75" SEMS Fasteners (10 ea.)

**SEE CONMET SERVICE MANUAL FOR
DETAILED HUB SERVICE INFORMATION**





Número de pieza del kit de servicio 10082589
Rotor en forma de U ConMet 10080820
Espesor mínimo del rotor 1.46" (37.0 mm)



ConMet 10080820 Rotor en forma de U

REEMPLAZO DEL FRENO DE ROTOR DEL DISCO

ADVERTENCIA

Si no se siguen las instrucciones, se pone en peligro la conexión del rotor y podría provocar una falla del rotor o daños en la maza de la rueda

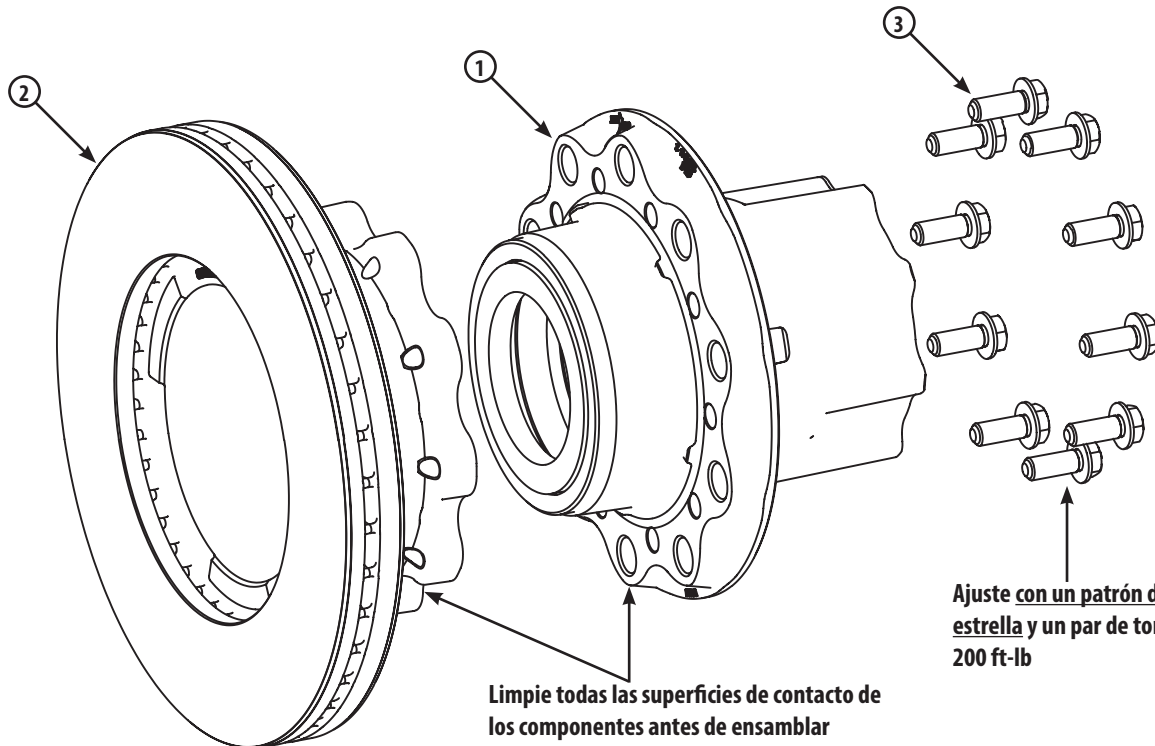
NOTA

Instale el freno de rotor solo con las herramientas provistas en este kit

1. Limpie las superficies de contacto del rotor y coloque el rotor en la maza
2. Enrosque los diez nuevos sujetadores de rotor incluidos en el kit. Ajuste con un patrón de estrella y un par de torsión de 200 ft-lb

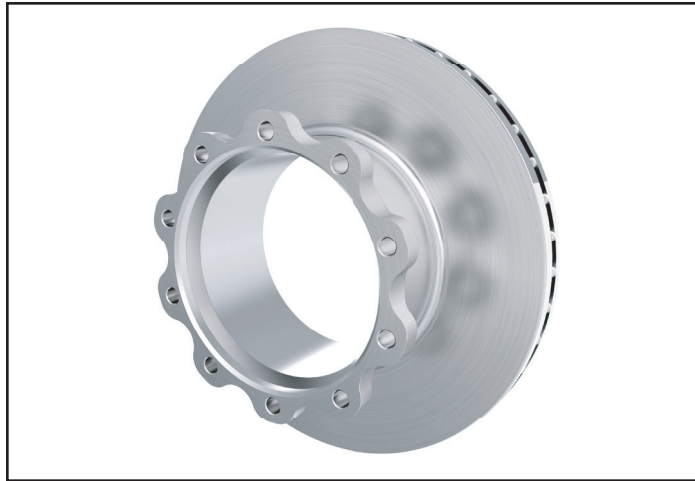
1. Ensamble de la maza (no está incluido)
2. Rotor en forma de U 10080820
3. Sujetadores de 5/8" -11 UNC x 1.75" SEMS (10)

**CONSULTE EL MANUAL DE SERVICIO DE CONMET
PARA OBTENER INFORMACIÓN MÁS DETALLADA
DEL SERVICIO DE LA MAZA**





Ensemble de réparation No. de pièce 10082589
Disque de frein en U ConMet 10080820
Épaisseur minimale du disque 1.46" (37.0 mm)



Disque en U ConMet 10080820

REPLACEMENT DU DISQUE DE FREIN

AVERTISSEMENT

Le non-respect des instructions peut compromettre la fixation du disque et entraîner la défaillance du disque ou des dommages au moyeu de roue.

NOTE

Installez le disque de frein en utilisant uniquement la quincaillerie fournie dans le kit.

1. Nettoyez les surfaces d'installation du disque et placez le disque sur le moyeu.
2. Vissez les 10 nouvelles fixations de disque incluses dans le kit. Serrez en forme d'étoile à 200 pi-lb

1. Assemblage du moyeu (non inclus)
2. 10080820 Disque de frein en U
3. Fixations SEMS 5/8" -11 UNC x 1,75" (10 ch.)

CONSULTEZ LE MANUEL DE SERVICE CONMET POUR PLUS DE RENSEIGNEMENTS DÉTAILLÉS SUR L'ENTRETIEN DES MOYEURS

