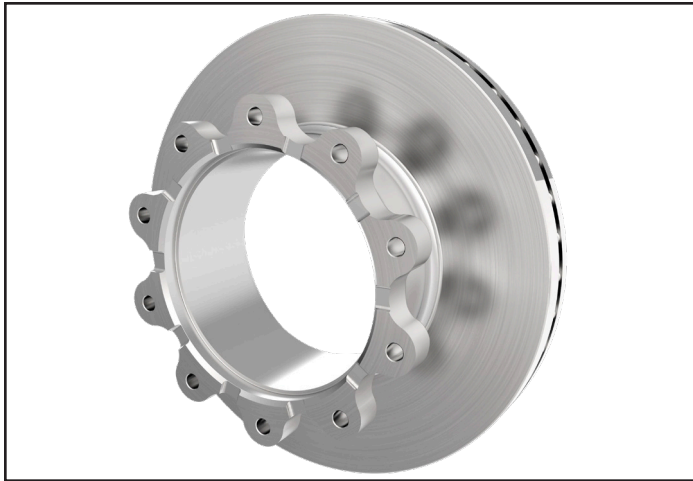




Service Kit Part Number 10086065
ConMet U-Shaped Rotor 10082120
Rotor Minimum Thickness 1.46" (37.0 mm)



ConMet 10082120 U-Shaped Rotor

DISC BRAKE ROTOR REPLACEMENT

WARNING

Failure to follow the stated instructions can jeopardize the rotor attachment and potentially lead to failure of the rotor and/or damage to the wheel hub.

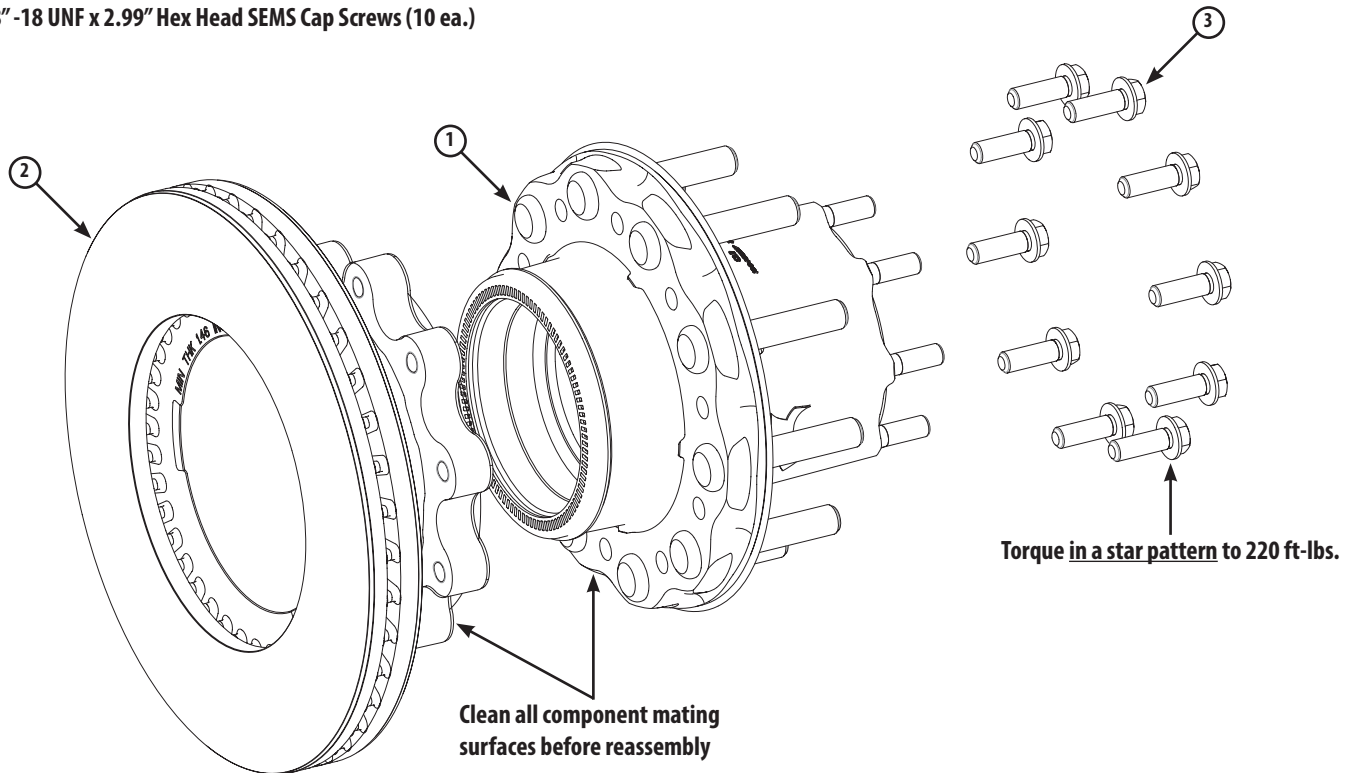
NOTE

Install the brake rotor using only the hardware provided in the kit.

1. Clean the rotor mounting surfaces and position the rotor onto the hub.
2. Using the new fasteners included in the kit, thread in all 10 cap screws with a washer on each. Torque **in a star pattern** to 220 ft-lbs.

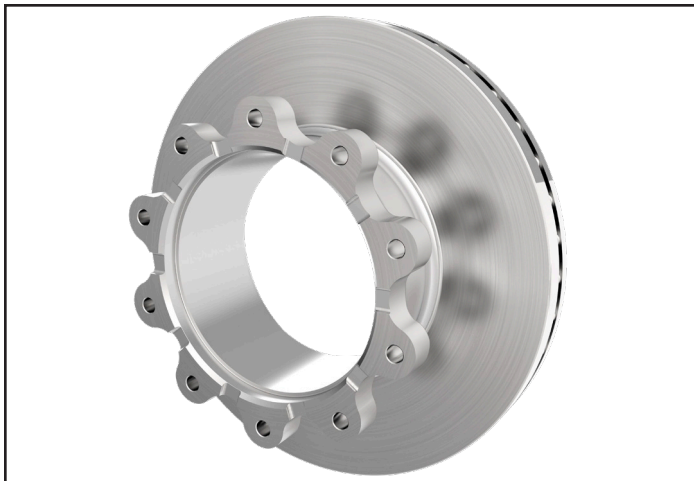
1. Hub Assembly (not included)
2. 10082120 U-Shaped Rotor
3. 5/8" -18 UNF x 2.99" Hex Head SEMS Cap Screws (10 ea.)

**SEE CONMET SERVICE MANUAL FOR
DETAILED HUB SERVICE INFORMATION**





Número de pieza del kit de servicio 10086065
Rotor en forma de U ConMet 10082120
Espesor mínimo del rotor 1.46" (37.0 mm)



Rotor en forma de U ConMet 10082120

REEMPLAZO DEL FRENO DE ROTOR DEL DISCO

ADVERTENCIA

Si no se siguen las instrucciones, se pone en peligro la conexión del rotor y podría provocar una falla del rotor o daños en la maza de la rueda.

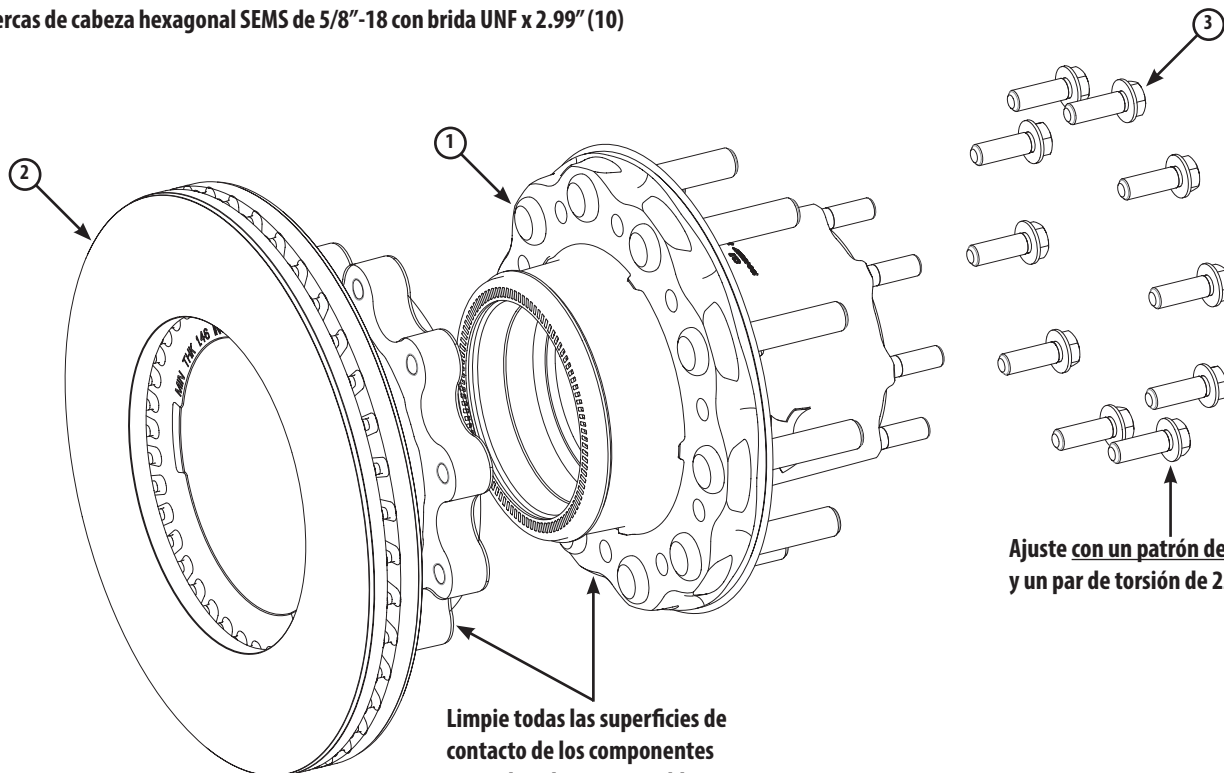
NOTA

Instale el freno de rotor solo con las herramientas provistas en este kit.

1. Limpie las superficies de contacto del rotor y coloque el rotor en la maza.
2. Con los ajustadores nuevos que se incluyen en el kit, enrosque los diez tornillos roscados con una arandela cada uno. Ajuste **con un patrón de estrella** y un par de torsión de 220 ft-lb.

1. Ensamble de la maza (no está incluido)
2. Rotor en forma de U 10082120
3. Tuercas de cabeza hexagonal SEMS de 5/8"-18 con brida UNF x 2.99" (10)

CONSULTE EL MANUAL DE SERVICIO DE CONMET PARA OBTENER INFORMACIÓN MÁS DETALLADA DEL SERVICIO DE LA MAZA.

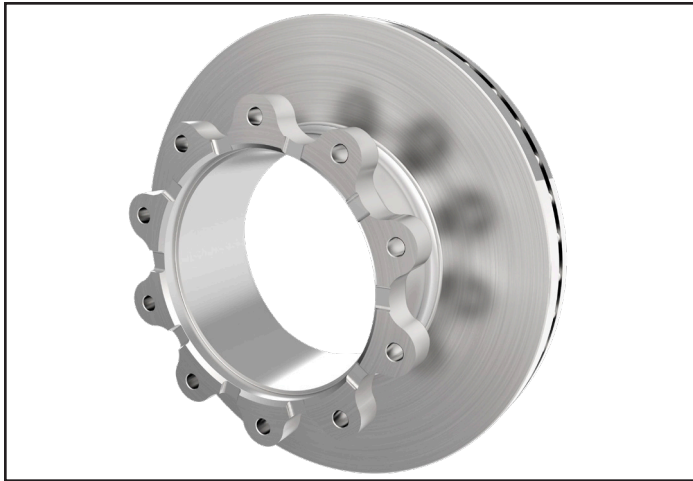


Limpie todas las superficies de contacto de los componentes antes de volver a ensamblar.

Ajuste con un patrón de estrella y un par de torsión de 220 ft-lb.



Kit d'entretien No. pièce 10086065
Disque en U ConMet 10082120
Épaisseur minimale du disque 1,46 po (37.0 mm)



Disque en U ConMet 10082120

REPLACEMENT DU DISQUE DE FREIN

AVERTISSEMENT

Le non-respect des instructions peut compromettre la fixation du disque et entraîner la défaillance du disque et/ou des dommages au moyeu de roue.

NOTE

Installez le disque de frein en utilisant seulement la quincaillerie fournie dans le kit.

1. Nettoyez les surfaces de contact du disque et placez le disque sur le moyeu.
2. A l'aide des nouvelles fixations incluses dans le kit, vissez les 10 vis d'assemblage avec une rondelle. Serrez **en étoile** à un couple de 220 pi-lb

1. Ensemble de moyeu (non fourni)
2. Disque en U 10082120
3. Vis à tête hexagonale SEMS 5/8"-18 UNF x 2,99" (10 ch.)

CONSULTEZ LE MANUEL D'ENTRETIEN CONMET POUR PLUS DE RENSEIGNEMENTS DÉTAILLÉS SUR L'ENTRETIEN DE MOYEU

