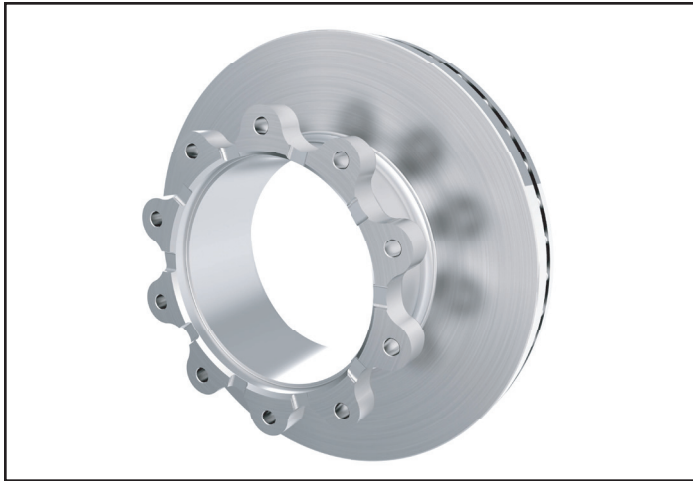




Service Kit Part Number 10020682
ConMet U-Shaped Rotor 10020109
Rotor Minimum Thickness 1.46" (37mm)



ConMet 10020109 U-Shaped Rotor

DISC BRAKE ROTOR REPLACEMENT

WARNING

Failure to follow the stated instructions can jeopardize the rotor attachment and potentially lead to failure of the rotor and/or damage to the wheel hub.

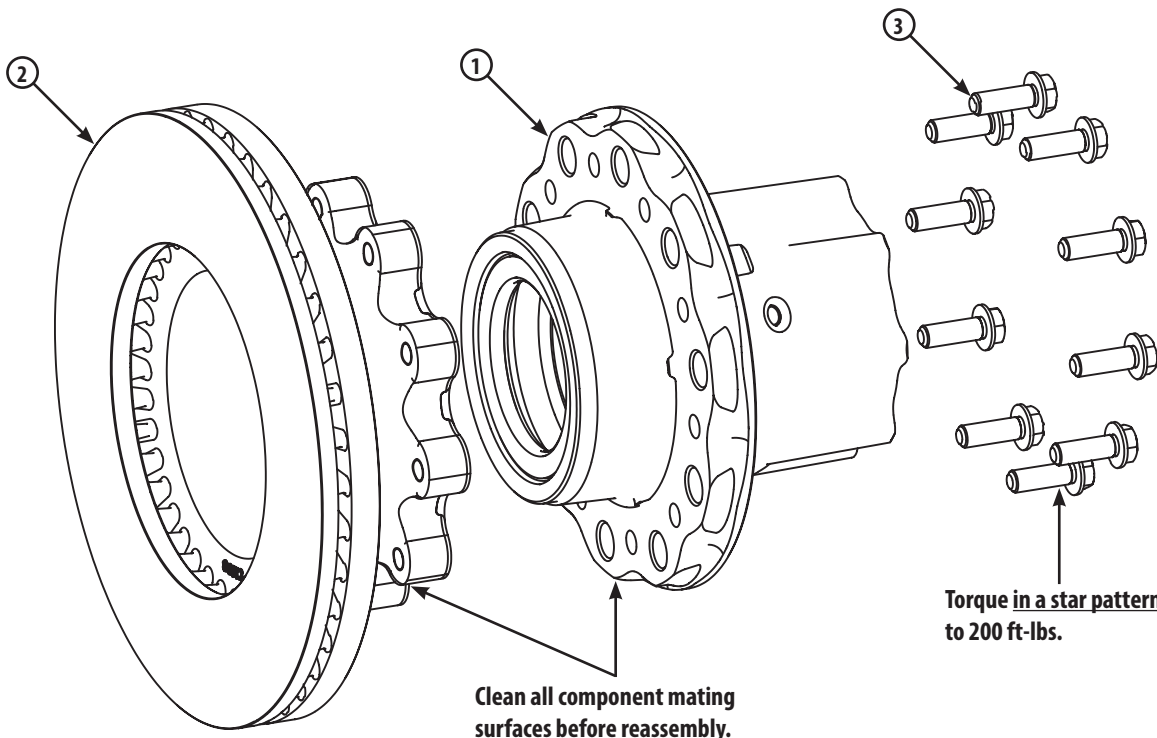
NOTE

Install the brake rotor using only the hardware provided in the kit.

1. Clean the rotor mounting surfaces and position the rotor onto the hub.
2. Using the new fasteners included in the kit, thread all 10 SEMS screws into the rotor. Torque **in a star pattern** to 200 ft-lbs.

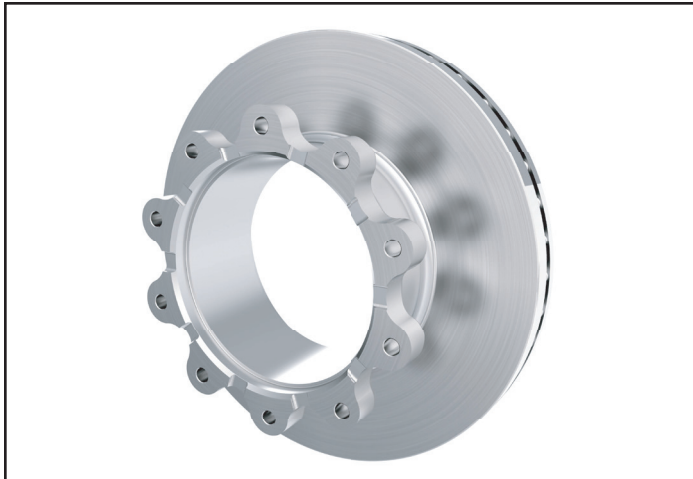
1. Hub Assembly (not included)
2. 10020109 U-Shaped Rotor
3. M16X1.5 MM Hex Head SEMS Screws (10 ea.)

**SEE CONMET SERVICE MANUAL FOR
DETAILED HUB SERVICE INFORMATION**





Número de pieza del kit de servicio 10020682
Rotor en forma de U ConMet 10020109
Espesor mínimo del rotor 1.46" (37 mm)



ConMet 10020109 Rotor en forma de U

REEMPLAZO DEL FRENO DE ROTOR DEL DISCO

ADVERTENCIA

Si no se siguen las instrucciones, se pone en peligro la conexión del rotor y podría provocar una falla del rotor o daños en la maza de la rueda.

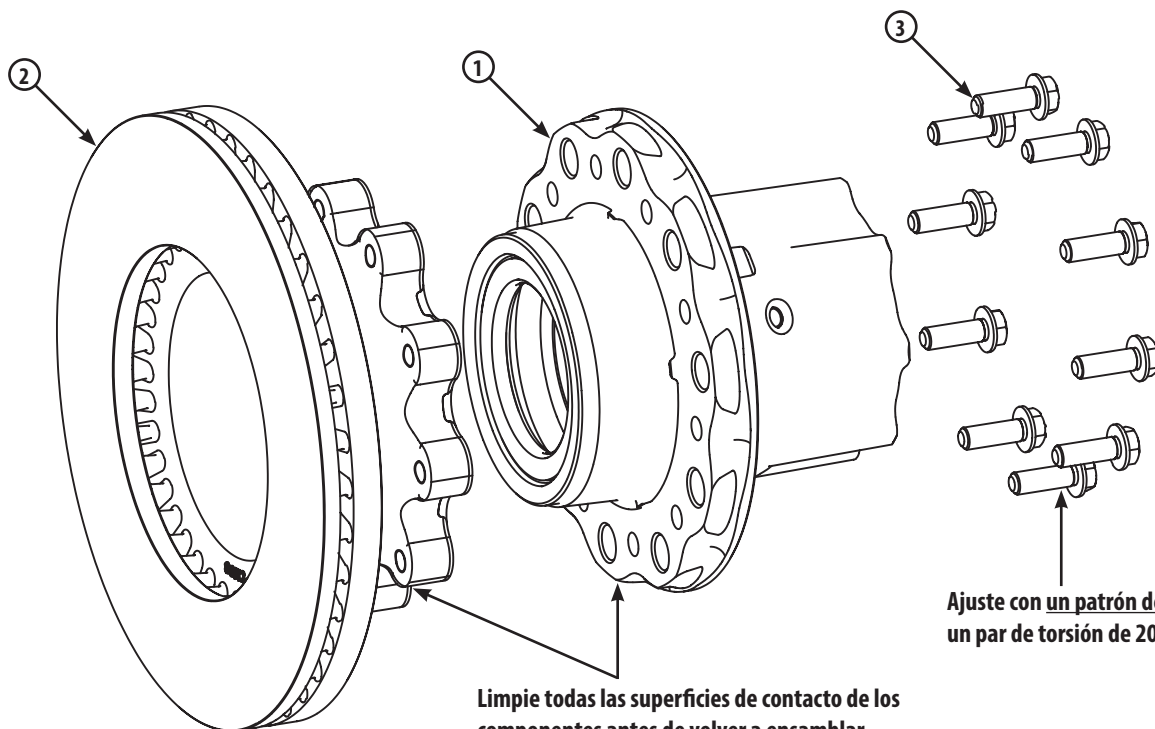
NOTA

Instale el freno de rotor solo con las herramientas provistas en este kit.

1. Limpie las superficies de contacto del rotor y coloque el rotor en la maza.
2. Con los ajustadores nuevos que se incluyen en el kit, enrosque en el rotor los diez tornillos. Ajuste con un **patrón de estrella** y un par de torsión de 200 ft-lb.

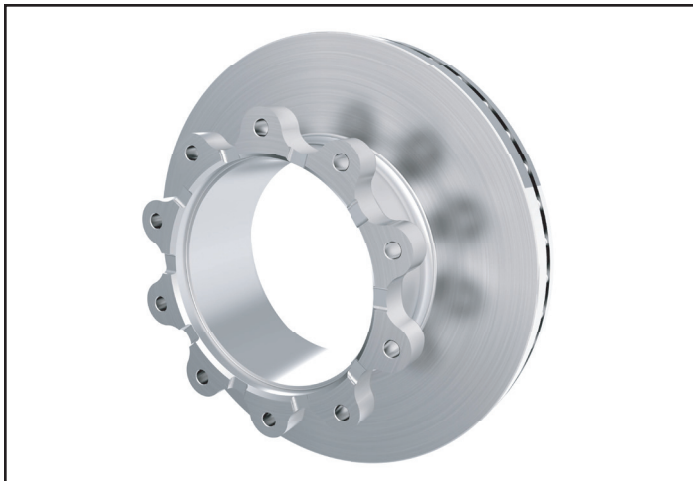
1. Ensamble de la maza (no está incluido)
2. 10020109 Rotor en forma de U
3. Tornillo SEMS de cabeza hexagonal M16X1.5 MM (10)

CONSULTE EL MANUAL DE SERVICIO DE CONMET PARA
OBTENER INFORMACIÓN MÁS DETALLADA DEL
SERVICIO DE LA MAZA





Ens. d'entretien No. de pièce 10020682
Disque de frein en U ConMet 10020109
Épaisseur minimale du disque 1,46 po (37 mm)



Disque en U ConMet 10020109

REEMPLACEMENT DU DISQUE DE FREIN

AVERTISSEMENT

Le défaut de respecter les instructions fournies peut affecter la fixation du disque et potentiellement entraîner la défaillance du disque et/ou des dommages au moyeu de roue.

NOTE

Installez le disque de frein en utilisant uniquement la quincaillerie fournie dans le kit.

1. Nettoyez les surfaces d'installation du disque et placez le disque sur le moyeu.
2. À l'aide des nouvelles fixations comprises dans le kit, vissez chacune des 10 vis. Serrez **en forme d'étoile** à 200 pi-lb.

1. Assemblage du moyeu (non inclus)
2. 10020109 Disque de frein en U
3. Vis SEMS à tête hexagonale M16X1,5 MM (10 ch.)

VOIR LE MANUEL D'ENTRETIEN CONMET POUR PLUS DE
REN SEIGNEMENTS DÉTAILLÉS SUR L'ENTRETIEN
DU MOYEU

