



## DISC BRAKE ROTOR REPLACEMENT

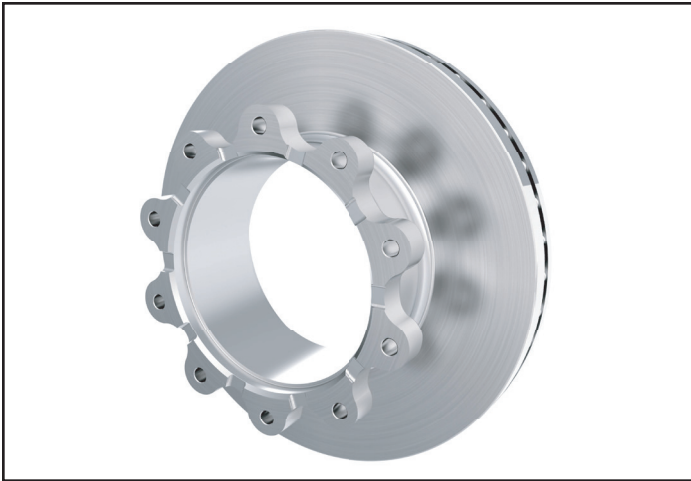
### WARNING

Failure to follow the stated instructions can jeopardize the rotor attachment and potentially lead to failure of the rotor and/or damage to the wheel hub.

### NOTE

Install the brake rotor using only the hardware provided in the kit.

**Service Kit Part Number 10082181**  
**ConMet U-Shaped Rotor 10080753**  
**Rotor Minimum Thickness 1.46" (37.0 mm)**

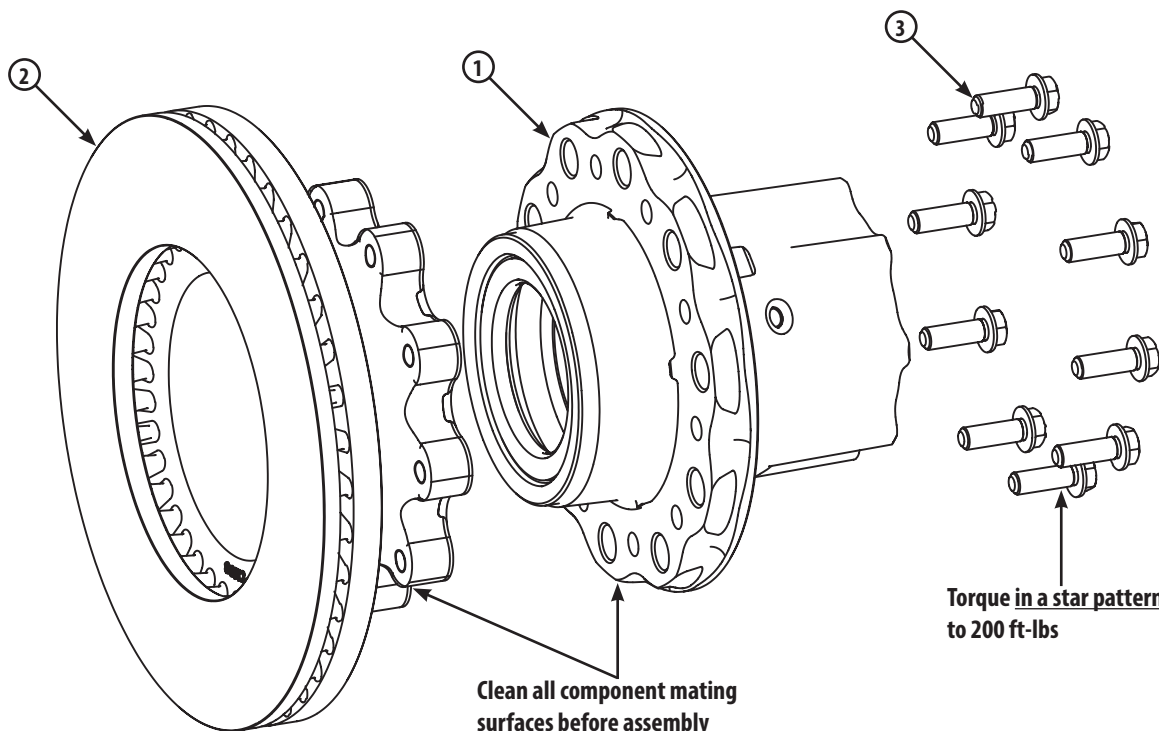


ConMet 10080753 U-Shaped Rotor

1. Clean the rotor mounting surfaces and position the rotor onto the hub.
2. Thread in all 10 of the new rotor fasteners included in the kit.  
Torque in a star pattern to 200 ft-lbs.

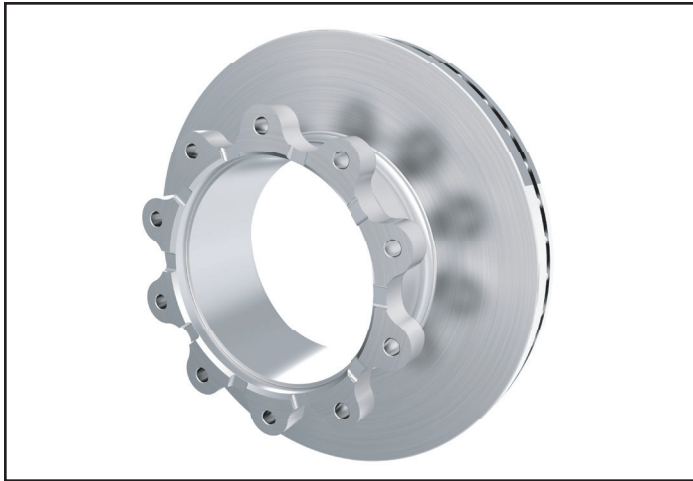
1. Hub Assembly (not included)
2. 10080753 U-Shaped Rotor
3. 5/8" -18 UNF x 2.00" SEMS Fasteners (10 ea.)

**SEE CONMET SERVICE MANUAL FOR  
DETAILED HUB SERVICE INFORMATION**





Número de pieza del kit de servicio 10082181  
Rotor en forma de U ConMet 10080753  
Espesor mínimo del rotor 1.46" (37.0 mm)



ConMet 10080753 Rotor en forma de U

## REEMPLAZO DEL FRENO DE ROTOR DEL DISCO

### ADVERTENCIA

Si no se siguen las instrucciones, se pone en peligro la conexión del rotor y podría provocar una falla del rotor o daños en la maza de la rueda.

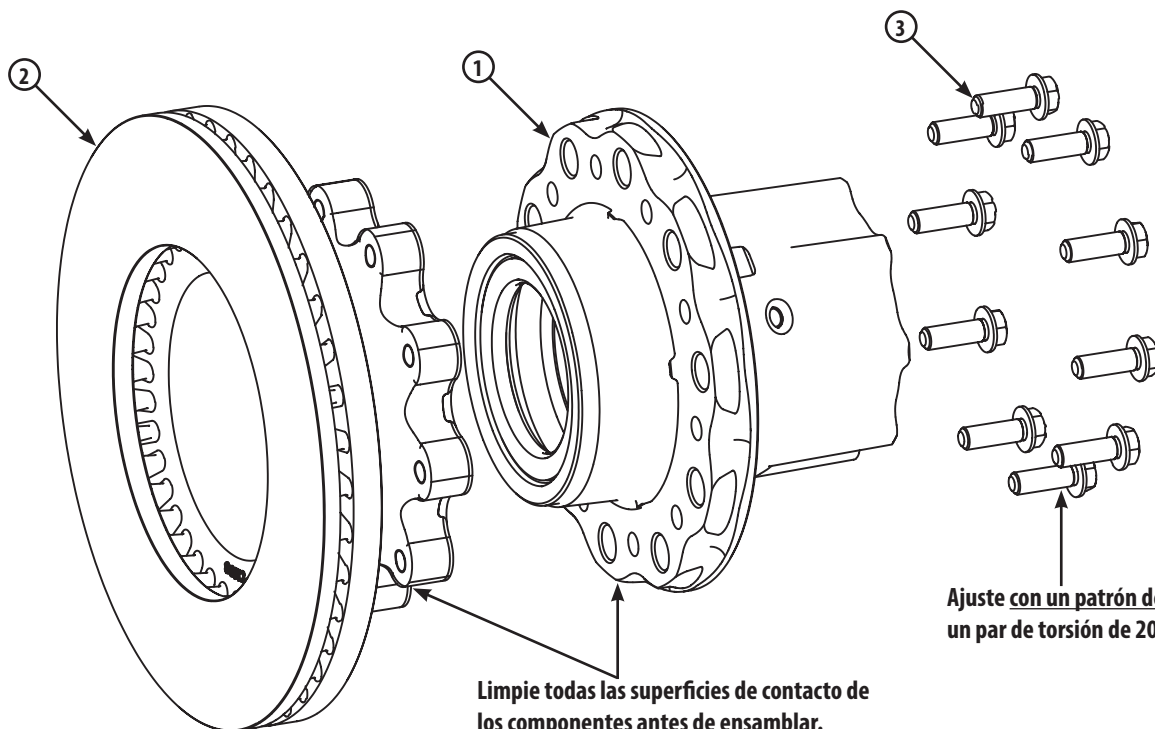
### NOTA

Instale el freno de rotor solo con las herramientas provistas en este kit.

1. Limpie las superficies de contacto del rotor y coloque el rotor en la maza.
2. Enrosque los diez nuevos sujetadores de rotor incluidos en el kit. Ajuste con un patrón de estrella y un par de torsión de 200 ft-lb.

1. Ensamble de la maza (no está incluido)
2. Rotor en forma de U 10080753
3. Sujetadores de 5/8" -18 UNF x 2.00" SEMS (10)

CONSULTE EL MANUAL DE SERVICIO DE CONMET PARA OBTENER INFORMACIÓN MÁS DETALLADA DEL SERVICIO DE LA MAZA.





Ens. d'entretien No. de pièce 10082181  
Disque de frein en U ConMet 10080753  
Épaisseur minimale du disque 1,46" (37,0 mm)

## REEMPLACEMENT DU DISQUE DE FREIN

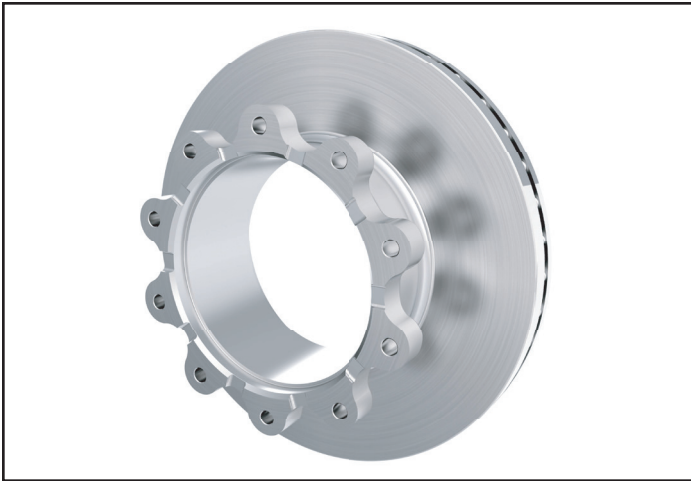
### AVERTISSEMENT

Le non-respect des instructions peut compromettre la fixation du disque et entraîner la défaillance du disque et/ou des dommages au moyeu de roue.

### NOTE

Installez le disque de frein en utilisant uniquement la quincaillerie fournie dans le kit.

1. Nettoyez les surfaces d'installation du disque et placez le disque sur le moyeu.
2. Vissez les 10 nouvelles fixations de disque incluses dans le kit. Serrez en forme d'étoile à 200 pi-lb



Disque en U ConMet 10080753

1. Moyeu (non inclus) 10080753
2. Disque de frein en U
3. Fixations SEMS 5/8" -18 UNF x 2,00" (10 ch.)

**CONSULTEZ LE MANUEL D'ENTRETIEN CONMET POUR  
PLUS DE RENSEIGNEMENTS DÉTAILLÉS SUR L'ENTRETIEN  
DE MOYEU**

