



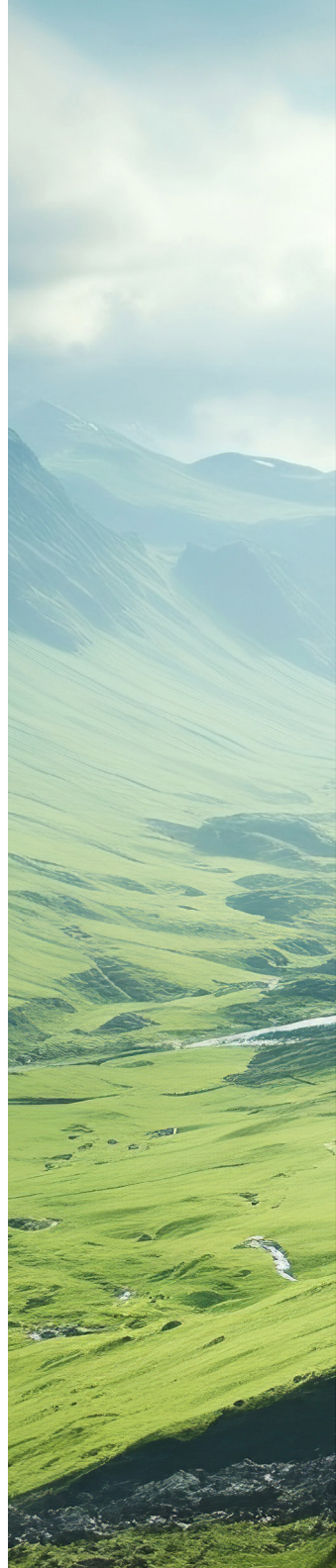
live cleaner, safer, better.™

Guía del Éxito
Una Carrera que Cambia el Mundo

La experiencia noruega

En Norwex promovemos una forma de vida mejor y más simple, desde los ingredientes de origen vegetal que utilizamos en nuestros productos de cuidado personal y del hogar más seguros y efectivos, hasta el hilo de microfibra único en su tipo hecho de botellas recicladas. Y nuestra vibrante comunidad ofrece la oportunidad de vivir la vida al máximo obteniendo ingresos y recompensas, desarrollando amistades para toda la vida y retribuyendo a los necesitados.

¡Gracias por unirte a nosotros!



A scenic landscape of a mountain valley. In the foreground, there are rocky, moss-covered slopes. A river winds through the valley floor, surrounded by lush green grass. In the background, there are high, jagged mountains under a cloudy sky.

Vive más limpio

reduciendo los desperdicios y los productos químicos nocivos.

Vive más seguro

reduciendo el impacto de las toxinas en tu hogar y en tu cuerpo.

Vive mejor

ayudando a otros a adoptar una forma de vida más saludable.

Consultora

Como Consultora Independiente de Norwex, recibirás

- 35% de descuento al detalle de tus Ventas al Detalle Personales (no se requiere un mínimo de ventas).
- Recibes tu Equipo de Inicio GRATIS* cuando alcanzas \$1,000 en Ventas al Detalle Personales en 30 días o bien, \$2,000 en 90 días.
- \$300 en Descuentos Norwex por cada nueva Consultora Personal Calificada.
- La oportunidad de ganar premios y regalos por tus ventas y por tus esfuerzos por Desarrollo de Equipo.

Requisitos para mantener el estatus

- Debes mantener un mínimo de \$250 en Ventas al Detalle personales acumuladas en un ciclo de tres meses consecutivos para mantenerte Activa.
- Si este requisito no se cumple por seis (6) meses consecutivos, tu cuenta se considerará Dormida y se cobrará un cargo por reactivación.
- Si una Consultora tiene \$0 en Ventas al Detalle por doce (12) meses consecutivos quedará fuera de la organización.

Nueva Consultora Personal Calificada

Una Consultora que tú hayas agregado personalmente a tu Equipo y que logre los requisitos mínimos de Ventas al Detalle.

Nota: Todos los cálculos para ganancias y premios se basan sólo en valores de Ventas al Detalle Personal.

Coordinadora de Equipo

(TC, por sus siglas en inglés)

Requisitos para Calificar

- Mínimo de 3 Consultoras Personales Comprometidas.
- Debes lograr un mínimo de \$250 en Ventas al Detalle Personales en el mes de calificación.

Beneficios para las Coordinadoras de Equipo

- 35% de descuento al detalle de tus Ventas al Detalle Personales.
- \$300 en Descuentos Norwex por cada nueva Consultora Personal Calificada.
- La oportunidad de ganar regalos y recompensas por tus ventas y por tus esfuerzos por Desarrollo de Equipo.
- 3% de Comisión por las Ventas al Detalle de tus Consultoras Personales.
- Elegible para un bono de \$100 del programa Promuévete y Crece.
- Elegible para recibir un bono del mismo valor del programa Promuévete y Crece por promover Consultoras Personales.

Requisitos para mantener el estatus y comisiones

- Debes lograr un mínimo de \$250 en Ventas al Detalle Personales cada mes para ser elegible para recibir la Comisión de las Ventas al Detalle de tus Consultoras Personales.
- Debes mantener un mínimo de 3 Consultoras Personales Activas.
- Las Consultoras que no cumplan con estos requisitos para este Nivel por seis (6) meses consecutivos (y que no reciban Comisión a este Nivel por seis (6) meses consecutivos) serán reclasificadas.



Líder de Ventas

(SL, por sus siglas en inglés)

Requisitos para calificar

- Mínimo de 5 Consultoras Personales Comprometidas.
- Mínimo de 10 Consultoras Comprometidas en tu Línea Descendente Comisionable (incluye tus Consultoras Personales).
- Debes lograr un mínimo de \$250 en Ventas al Detalle Personales en el mes de calificación.

Beneficios para la Líder de Ventas

- 35% de descuento al detalle de tus Ventas al Detalle Personales.
- \$300 en Descuentos Norwex por cada nueva Consultora Personal Calificada.
- La oportunidad de ganar premios y regalos por tus ventas y por tus esfuerzos por Desarrollo de Equipo.
- 5% de Comisión por las Ventas al Detalle del Grupo, excepto de las Consultoras Personales de una Coordinadora de Equipo.
- 2% de Comisión por las Ventas al Detalle de las Consultoras Personales de las Coordinadoras de Equipo en tu Grupo.
- 1% de Comisión por las Ventas al Detalle del 1.º Nivel (el Nivel es el Punto de Separación; el de Líder de Ventas al Detalle es un Nivel de Separación).
- Elegible para un bono de \$150 del Programa Promuévete y Crece.
- Elegible para recibir un bono del mismo valor del programa Promuévete y Crece por promover Consultoras Personales.

Requisitos para mantener el estatus y comisiones

- Debes lograr un mínimo de \$300 en Ventas al Detalle Personales en cada mes para ser elegible para ganar Comisiones por las Ventas al Detalle de tu Línea Descendente Comisionable.
- Debes mantener un mínimo de 10 Consultoras Activas en todo momento en tu Línea Descendente Comisionable, 5 de las cuales deben ser tus Consultoras Personales.
- Las Consultoras que no cumplan estos requisitos para este Nivel por seis (6) meses consecutivos (y que no reciban las Comisiones de este Nivel por seis (6) meses consecutivos) serán reclasificadas.

*El Equipo de Inicio se proporciona sin ningún cargo, excepto por \$9.99 de manejo y envío más impuestos donde apliquen, para la Nueva Consultora Independiente que cumpla o exceda los requisitos mínimos de Ventas al Detalle Personales del Equipo de Inicio seleccionado. Una Nueva Consultora Independiente que no satisfaga este criterio recibirá un cargo de \$200 más impuestos. El contenido del Equipo está sujeto a cambios.



Líder de Ventas Ejecutiva

(ESL, por sus siglas en inglés)

Requisitos para calificar

- Mínimo de 10 Consultoras Personales Comprometidas.
- Mínimo de 25 Consultoras Comprometidas en tu Línea Descendente Comisionable (incluidas tus Consultoras Personales).
- Debes lograr un mínimo de \$300 en Ventas al Detalle Personales en el mes de calificación.

Beneficios de la Líder de Ventas Ejecutiva

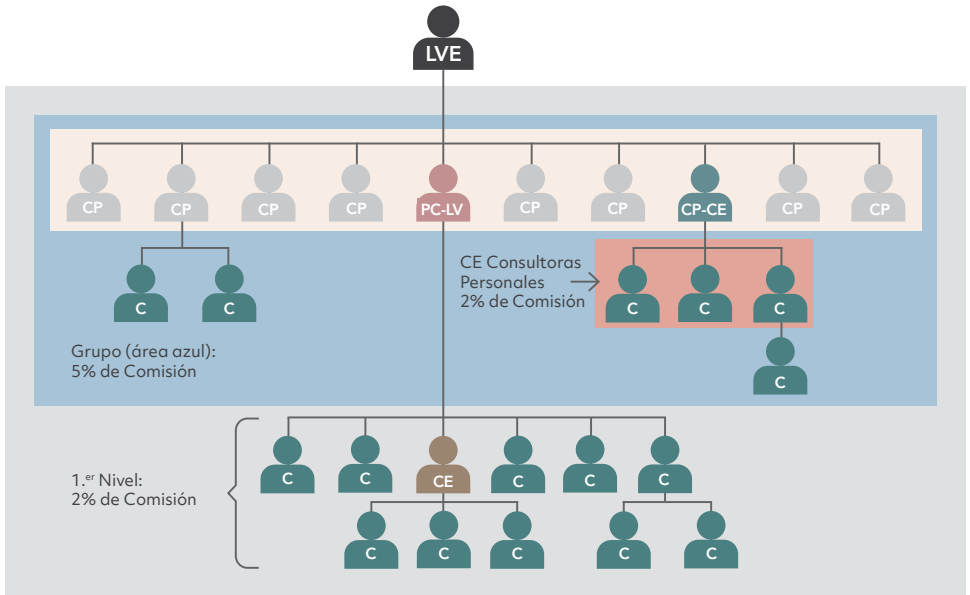
- 35% de descuento al detalle de tus Ventas al Detalle Personales.
- \$300 en Compras Extras de Norwex por cada nueva Consultora Personal Calificada.
- La oportunidad de ganar regalos y recompensas por tus ventas y por tus esfuerzos por Desarrollo de Equipo.
- 5% de Comisión por las Ventas al Detalle del Grupo, excepto de las Consultoras Personales de una Coordinadora de Equipo.
- 2% de Comisión por las Ventas al Detalle de las Consultoras Personales de las Coordinadoras de Equipo en tu Grupo.
- 2% de Comisión por las Ventas al Detalle del 1.º Nivel.
- Elegible para recibir un bono del mismo valor del programa Promuévete y Crece por promover Consultoras Personales.

Requisitos para mantener el estatus y comisiones

- Debes lograr un mínimo de \$400 en Ventas al Detalle Personales en cada mes calendario para ser elegible para ganar Comisiones por las Ventas al Detalle de tu Línea Descendente Comisionable.
- Debes mantener un mínimo de 25 Consultoras Activas en todo momento en tu Línea Descendente Comisionable, 10 de las cuales deben ser tus Consultoras Personales.
- Las Consultoras que no cumplan los requisitos para este Nivel por seis (6) meses consecutivos (y que no reciban las Comisiones de este Nivel por seis (6) meses consecutivos) serán reclasificadas.

Visión general de la línea descendente comisionable de una Líder de Ventas Ejecutiva

(ESL, por sus siglas en inglés)



CP = Consultora Personal
 C = Consultora
 CE = Coordinadora de Equipo
 LV = Líder de Ventas
 LVE = Líder de Ventas Ejecutiva

- El área color crema muestra las Consultoras Personales. (Debe mantener un mínimo de 10 Consultoras).
- El área azul muestra el Grupo (el cual incluye a las Consultoras Personales). Gana 5% de Comisión por las Ventas al Detalle del Grupo, excepto por las Ventas al Detalle de las Consultoras Personales de una Coordinadora de Equipo.
- El área rosada muestra a las Consultoras de las Coordinadoras de Equipo en el Grupo. Gana 2% de Comisión por las Ventas al Detalle de las Consultoras Personales de una Coordinadora de Equipo.
- El corchete muestra el 1.^{er} Nivel (cualquier Consultora en el Grupo que haya sido promovida a Líder de Ventas o Nivel superior. Las Líderes se mantienen en el Grupo: el Equipo de la Líder se mueve al 1.^{er} Nivel.) Gana el 2% de Comisión por las Ventas al Detalle del 1.^{er} Nivel.
- El área gris muestra toda la Línea Descendente Comisionable, la cual consiste en todas las Consultoras de las cuales una Líder de Ventas Ejecutiva es elegible para recibir Comisión (Debe mantener un mínimo de 25 Consultoras).

Líder de Ventas Ejecutiva Sénior

(SESL, por sus siglas en inglés)

Requisitos para calificar

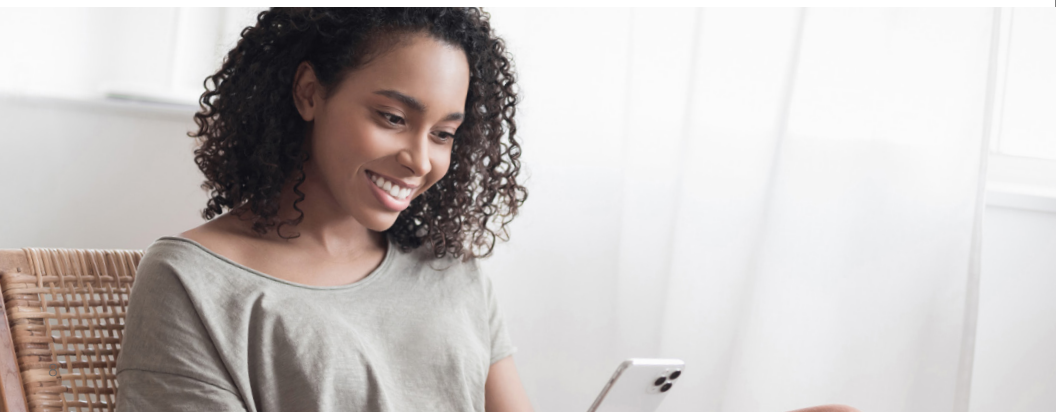
- Mínimo de 25 Consultoras Personales Comprometidas.
- Mínimo de 75 Consultoras Comprometidas en tu Línea Descendente Comisionable (incluidas tus Consultoras Personales).
- Debes lograr un mínimo de \$400 en Ventas al Detalle Personales en el mes de calificación.

Beneficios para la Líder de Ventas Ejecutiva Sénior

- 35% de descuento al detalle de tus Ventas al Detalle Personales.
- \$300 en Descuentos Norwex por cada nueva Consultora Personal Calificada.
- La oportunidad de ganar regalos y recompensas por tus ventas y por tus esfuerzos por Desarrollo de Equipo.
- 5% de Comisión por las Ventas al Detalle del Grupo, excepto de las Consultoras Personales de una Coordinadora de Equipo.
- 2% de Comisión por las Ventas al Detalle de las Consultoras Personales de las Coordinadoras de Equipo en tu grupo.
- 2% de Comisión por las Ventas al Detalle del 1.^{er} Nivel.
- 1% de Comisión por las Ventas al Detalle del 2.^{do} Nivel.
- Elegible para recibir un bono del mismo valor del programa Promuévete y Crece por promover Consultoras Personales.
- Elegible para un bono de \$250 mensuales para auto.
- Las Consultoras Asignadas contarán como Consultoras Personales para el total de tus Consultoras Personales Activas para todos los Requisitos de Mantenimiento y de Calificación para Vicepresidenta y Niveles superiores.
- Es reconocida con una chaqueta roja Norwex.

Requisitos para mantener el estatus y comisiones

- Debes lograr un mínimo de \$550 en Ventas al Detalle Personales en cada mes calendario para ser elegible para ganar Comisiones por las Ventas al Detalle de tu Línea Descendente Comisionable.
- Debes mantener un mínimo de 75 Consultoras Activas en todo momento en tu Línea Descendente Comisionable, 25 de las cuales deben ser tus Consultoras Personales y Asignadas.
- Las Consultoras que no cumplan estos requisitos por seis (6) meses consecutivos (y que no reciban las Comisiones de este Nivel por seis (6) meses consecutivos) serán reclasificadas.





Vicepresidenta Líder de Ventas

(VPSL, por sus siglas en inglés)

Requisitos para calificar

- Mínimo de 45 Consultoras Personales y Asignadas Comprometidas.
- Mínimo de 200 Consultoras Comprometidas en tu Línea Descendente Comisionable (incluye tus Consultoras Personales y Asignadas).
- Debes lograr un mínimo de \$550 en Ventas al Detalle Personales en el mes de calificación.

Beneficios para la Líder de Ventas Ejecutiva Sénior

- 35% de descuento al detalle de tus Ventas al Detalle Personales.
- \$300 en Descuentos Norwex por cada nueva Consultora Personal Calificada.
- La oportunidad de ganar regalos y recompensas por tus ventas y por tus esfuerzos por Desarrollo de Equipo.
- 5% de Comisión por las Ventas al Detalle del Grupo, excepto de las Consultoras Personales de una Coordinadora de Equipo.
- 2% de Comisión por las Ventas al Detalle de las Consultoras Personales de las Coordinadoras de Equipo en tu Grupo.
- 2% de Comisión por las Ventas al Detalle del 1.º Nivel.
- 1% de Comisión por las Ventas al Detalle del 2.º Nivel.
- 1% de Comisión por las Ventas al Detalle del 3.º Nivel.
- Elegible para recibir un bono del mismo valor del programa Promuévete y Crece por promover Consultoras Personales.
- Elegible para un bono de \$500 mensuales para auto.
- Las Consultoras Asignadas contarán como Consultoras Personales para el total de tus Consultoras Personales Activas para todos los Requisitos de Mantenimiento y de Calificación.
- Es reconocida con una bufanda negra de Norwex.

Requisitos para mantener el estatus y comisiones

- Debes lograr un mínimo de \$750 en Ventas al Detalle Personales en cada mes calendario para ser elegible para ganar Comisiones por las Ventas al Detalle de tu Línea Descendente Comisionable.
- Debes mantener un mínimo de 200 Consultoras Activas en todo momento en tu Línea Descendente Comisionable, 35 de las cuales deben ser tus Consultoras Personales y Asignadas.
- Las Consultoras que no cumplan estos requisitos por seis (6) meses consecutivos (y que no reciban las Comisiones de este Nivel por seis (6) meses consecutivos) serán reclasificadas.

Vicepresidenta Ejecutiva Líder de Ventas

(EVPSL, por sus siglas en inglés)

Requisitos para calificar

- Mínimo de 65 Consultoras Personales y Asignadas Comprometidas.
- Mínimo de 400 Consultoras Comprometidas en su Línea Descendente Comisionable (incluye tus Consultoras Personales y Asignadas).
- Debes lograr un mínimo de \$675 en Ventas al Detalle Personales en el mes de calificación.

Beneficios para la Vicepresidenta Ejecutiva Líder de Ventas

- 35% de descuento al detalle de tus Ventas al Detalle Personales.
- \$300 en Descuentos Norwex por cada nueva Consultora Personal Calificada.
- La oportunidad de ganar regalos y recompensas por tus ventas y por tus esfuerzos por Desarrollo de Equipo.
- 5% de Comisión por las Ventas al Detalle del Grupo, excepto de las Consultoras Personales de una Coordinadora de Equipo.
- 2% de Comisión por las Ventas al Detalle de las Consultoras Personales y Asignadas de las Coordinadoras de Equipo en tu Grupo.
- 2% de Comisión por las Ventas al Detalle del 1.º Nivel.
- 1% de Comisión por las Ventas al Detalle del 2.º Nivel.
- 1% de Comisión por las Ventas al Detalle del 3.º Nivel.
- 0.5% de Comisión por las Ventas al Detalle del 4.º Nivel.
- Elegible para recibir un bono del mismo valor del programa Promuévete y Crece por promover Consultoras Personales.
- Elegible para un bono de \$500 mensuales para auto.
- Las Consultoras Asignadas contarán como Consultoras Personales para el total de tus Consultoras Personales Activas para todos los Requisitos de Mantenimiento y de Calificación.
- Es reconocida con una chaqueta negra de Norwex.
- Es reconocida con un broche personalizado de Vicepresidenta Ejecutiva Líder de Ventas.
- Invitación para asistir a la Junta Anual de Black Jacket de Norte América.
- Acceso al programa "Build Back" de Vicepresidenta Ejecutiva Líder de Ventas
- Oportunidad de conseguir el título permanente de Black Jacket

Requisitos para mantener el estatus y comisiones

- Debes lograr un mínimo de \$1,000 de Ventas al Detalle Personales en cada mes calendario para ser elegible para ganar Comisiones por las Ventas al Detalle de tu Línea Descendente Comisionable.
- Debes mantener un mínimo de 400 Consultoras Activas en todo momento en tu Línea Descendente Comisionable, 55 de las cuales deben ser tus Consultoras Personales y Asignadas.
- Las Consultoras que no cumplan estos requisitos por seis (6) meses consecutivos (y que no reciban las Comisiones de este Nivel por seis (6) meses consecutivos) serán reclasificadas.

Vicepresidenta Sénior Líder de Ventas

(SVPSL, por sus siglas en inglés)

Requisitos para calificar

- Mínimo de 85 Consultoras Personales y Asignadas Comprometidas.
- Mínimo de 600 Consultoras Activas en tu Línea Descendente Comisionable (incluyendo Consultoras Personales y Asignadas).
- Debes lograr un mínimo de \$750 en Ventas al Detalle Personales en el mes de calificación.

Beneficios para la Vicepresidenta Sénior Líder de Ventas

- 35% de descuento al detalle de tus Ventas al Detalle Personales.
- \$300 en Descuentos Norwex por cada nueva Consultora Personal Calificada.
- La oportunidad de ganar regalos y recompensas por tus ventas y por tus esfuerzos por Desarrollo de Equipo.
- 5% de Comisión por las Ventas al Detalle del Grupo, excepto de las Consultoras Personales de una Coordinadora de Equipo.
- 2% de Comisión por las Ventas al Detalle de las Consultoras Personales de las Coordinadoras de Equipo en tu grupo.
- 2% de Comisión por las Ventas al Detalle del 1.º Nivel.
- 1% de Comisión por las Ventas al Detalle del 2.º Nivel.
- 1% de Comisión por las Ventas al Detalle del 3.º Nivel.
- 1% de Comisión por las Ventas al Detalle del 4.º Nivel.
- 0.5% de Comisión por las Ventas al Detalle del 5.º Nivel.
- Elegible para recibir un bono del mismo valor del programa Promuévete y Crece por promover Consultoras Personales.
- Elegible para el bono de Crecimiento de Vicepresidenta Sénior Líder de Ventas.
- Elegible para un bono de \$500 mensuales para auto.
- Las Consultoras Asignadas contarán como Consultoras Personales para el total de tus Consultoras Personales Activas para todos los Requisitos de Mantenimiento y de Calificación.
- Es reconocida con una bufanda roja Norwex.
- Es reconocida con un broche personalizado de Vicepresidenta Sénior Líder de Ventas.
- Invitación para asistir a la junta anual de Black Jacket de Norte América.
- Elegible para un viaje de una vez a la planta de fabricación de Norwex en China o un viaje a Noruega.
- Oportunidad de conseguir el título permanente de Black Jacket.

Requisitos para mantener el estatus y comisiones

- Debes lograr un mínimo de \$1,000 en Ventas al Detalle Personales en cada mes calendario para ser elegible para ganar Comisiones por las Ventas al Detalle de tu Línea Descendente Comisionable.
- Debes mantener un mínimo de 600 Consultoras Activas en todo momento en tu Línea Descendente Comisionable, 75 de las cuales deben ser tus Reclutas Personales y Asignadas.
- Las Consultoras que no cumplan estos requisitos por seis (6) meses consecutivos (y que no reciban las Comisiones de este Nivel por seis (6) meses consecutivos) serán reclasificadas.



Vicepresidenta Sénior Esmeralda

Líder de Ventas

(ESVP, por sus siglas en inglés)

Requisitos para calificar

- Por un periodo de 2 meses consecutivos:
 - Debes tener 8 o más Consultoras recibiendo pago de Acuerdo al Título de Líder de Ventas o superior en tu Grupo Personal con un mínimo de 2 recibiendo pago al Nivel de Líder de Ventas Ejecutiva Sénior o superior.
 - Debes recibir pago de Acuerdo al Título de Vicepresidenta Sénior Líder de Ventas.
 - Debes tener 2,000 Consultoras Activas en la Línea Descendente Comisionable

Beneficios de la Vicepresidenta Sénior Esmeralda Líder de Ventas

- 35% de descuento al detalle de tus Ventas al Detalle Personales.
- \$300 en Descuentos Norwex por cada nueva Consultora Personal Calificada.
- La oportunidad de ganar regalos y recompensas por tus ventas y por tus esfuerzos por Desarrollo de Equipo.
- 5% de Comisión por las Ventas al Detalle del Grupo, excepto de las Consultoras Personales de una Coordinadora de Equipo.
- 2% de Comisión por las Ventas al Detalle de las Consultoras Personales de las Coordinadoras de Equipo en tu Grupo.
- 2.5% de Comisión por las Ventas al Detalle del 1.^{er} Nivel.
- 1% de Comisión por las Ventas al Detalle del 2.^{do} Nivel.
- 1% de Comisión por las Ventas al Detalle del 3.^{er} Nivel.
- 1% de Comisión por las Ventas al Detalle del 4.^{to} Nivel.
- 0.5% de Comisión por las Ventas al Detalle del 5.^{to} Nivel
- Elegible para recibir un bono del mismo valor del programa Promuévete y Crece por promover Consultoras Personales.
- Elegible para recibir el bono de Vicepresidenta Sénior Líder de Ventas del programa Promuévete y Crece.
- Elegible para un bono de \$750 mensuales para auto.
- Las Consultoras Asignadas contarán como Consultoras Personales para el total de tus Consultoras Personales Activas para todos los Requisitos de Mantenimiento y de Calificación.
- Ser reconocida con una bufanda esmeralda de Norwex.
- Ser reconocida con un broche personalizado de Vicepresidenta Sénior Esmeralda Líder de Ventas de Norwex.
- Invitación para asistir a la junta anual de Black Jacket de Norte América.
- Oportunidad de conseguir el título permanente de Black Jacket.

Requisitos para mantener el estatus y comisiones

- Debes tener 8 o más Consultoras recibiendo pago de Acuerdo al Título de Líder de Ventas o superior en tu Grupo Personal con un mínimo de 2 recibiendo pago al Nivel de Líder de Ventas Ejecutiva Sénior o superior.
- Debes recibir pago de Acuerdo al Título de Vicepresidenta Sénior Líder de Ventas.
- Debes tener 2,000 Consultoras Activas en Línea Descendente Comisionable.
- Las Consultoras que no cumplan estos requisitos por seis (6) meses consecutivos (y que no reciban las Comisiones de este Nivel por seis (6) meses consecutivos) serán reclasificadas.

Vicepresidenta Sénior Plata Líder de Ventas

(SSVP, por sus siglas en inglés)

Requisitos para calificar

- Por un período de 3 meses consecutivos:
 - Debes tener 12 o más Consultoras recibiendo pago de Acuerdo al Título de Líder de Ventas o superior en tu Grupo Personal con un mínimo de 4 recibiendo pago al Nivel de Líder de Ventas Ejecutiva Sénior o superior.
 - Debes recibir pago de Acuerdo al Título de Vicepresidenta Sénior Líder de Ventas.
 - Debes tener 4,000 Consultoras Activas en la Línea Descendente Comisionable.

Beneficios de la Vicepresidenta Sénior Plata Líder de Ventas

- 35% de descuento al detalle de tus Ventas al Detalle Personales.
- \$300 en Descuentos Norwex por cada nueva Consultora Personal Calificada
- La oportunidad de ganar regalos y recompensas por tus ventas y por tus esfuerzos por Desarrollo de Equipo.
- 5% de Comisión por las Ventas al Detalle del Grupo, excepto de las Consultoras Personales de una Coordinadora de Equipo.
- 2% de Comisión por las Ventas al Detalle de las Consultoras Personales de las Coordinadoras de Equipo en tu Grupo.
- 3% de Comisión por las Ventas al Detalle del 1.^{er} Nivel.
- 1% de Comisión por las Ventas al Detalle del 2.^{do} Nivel.
- 1% de Comisión por las Ventas al Detalle del 3.^{er} Nivel.
- 1% de Comisión por las Ventas al Detalle del 4.^{to} Nivel.
- 0.5% de Comisión por las Ventas al Detalle del 5.^{to} Nivel.
- Elegible para recibir un bono del mismo valor del programa Promuévete y Crece por promover Consultoras Personales.
- Elegible para recibir el bono de Vicepresidenta Sénior Líder de Ventas del programa Promuévete y Crece.
- Elegible para un bono de \$1000 mensuales para auto.
- Las Consultoras Asignadas contarán como Consultoras Personales para el total de tus Consultoras Personales Activas para todos los Requisitos de Mantenimiento y de Calificación.
- Ser reconocida con una bufanda plateada de Norwex.
- Ser reconocida con un broche con un diamante personalizado de Vicepresidenta Sénior Plata Líder de Ventas de Norwex.
- Invitación para asistir a la junta anual de Black Jacket de Norte América.
- Elegible para calificar automáticamente para el Viaje de Incentivos para 1 persona + el pasaje aéreo.
- Viaje adicional a la planta de fabricación de Norwex en China o un viaje a Noruega.
- Oportunidad de conseguir el título permanente de Black Jacket.

Requisitos para mantener el estatus y comisiones

- Debes tener 12 o más Consultoras recibiendo pago de Acuerdo al Título de Líder de Venta y superior en tu Grupo Personal con un mínimo de 4 recibiendo pago al Nivel de Líder de Ventas Ejecutiva Sénior o superior.
- Debes recibir pago de Acuerdo al Título de Vicepresidenta Sénior Líder de Ventas.
- Debes tener 4,000 Consultoras Activas en Línea Descendente Comisionable.
- Las Consultoras que no cumplan estos requisitos por seis (6) meses consecutivos (y que no reciban las Comisiones de este Nivel por seis (6) meses consecutivos) serán reclasificadas.



Glosario de términos

Comisión Porcentajes recibidos como coordinadora de equipo o un nivel superior en tu línea descendente comisionable de ventas al detalle.

Descuentos Norwex Las Recompensas pueden ganarse tanto por las Consultoras como por las Anfitrionas y usarse para comprar productos. Las Consultoras ganan recompensas por medio del Programa del Brillante Comienzo, realizando un Evento y otros incentivos ofrecidos. Las Anfitrionas ganan Descuentos Norwex de acuerdo con las compras cuando están realizado un evento o por compartir su enlace de referencia.

Consultora activa Una Consultora que mantiene ventas al detalle acumuladas de \$250 o más en un ciclo de tres meses calendario consecutivos.

Consultora asignada Una Consultora que te ha sido asignada pero que tú no has agregado personalmente a tu equipo. Las Consultoras asignadas no son Consultoras Personales. Están incluidas en tu línea descendente comisionable y cuentan como línea descendente comisionable para calificar para una promoción y para mantener el título. Para el nivel de líder de ventas ejecutiva sénior y superior: una vez que avanzas al título de Líder de Ventas Ejecutiva Sénior, tus Consultoras asignadas serán consideradas tus Consultoras Personales y contarán para el total de tus Consultoras Personales activas para los requisitos de mantenimiento del título. Están incluidas en tu línea descendente comisionable y cuentan como línea descendente comisionable para los requisitos de calificación para promoverse a Vicepresidenta Líder de Ventas y nivel superior y para el mantenimiento del título de líder de ventas ejecutiva sénior y nivel superior.

Consultora comprometida (engaged) Una Consultora que logra ventas al detalle por \$250 o más en un mes se considera comprometida por ese mes solamente.

Consultora dada de baja Una Consultora que tiene \$0 en ventas acumuladas en un ciclo de doce meses consecutivos, será dada de baja de la organización.

Consultora dormida Una Consultora que mantiene menos de \$250 en ventas al detalle acumuladas en un ciclo de seis meses consecutivos.

Consultora inactiva Una Consultora que mantiene ventas al detalle acumuladas por menos de \$250 en un ciclo de tres meses calendario consecutivos.

Descuento al detalle El descuento que una Consultora recibe sobre el precio al público del producto al detalle.

Grupo Incluye todas tus Consultoras personales y sus líneas descendentes hasta el punto de separación (Líder de Ventas y nivel superior).

Línea descendente Consultoras que conforman el total de tu organización.

Línea descendente comisionable Todas las consultoras por las cuales eres elegible para recibir comisión.

Mes calificable Un mes en el cual se han cumplido con los requisitos para calificar para promoverse a un nuevo título de liderazgo.

Mes de promoción El siguiente mes después de calificar a un nuevo título de liderazgo. Este es el mes en que empezarás a ganar comisiones de acuerdo al nuevo título. Por ejemplo: calificaste para Coordinadora de Equipo en agosto por lo tanto recibirás ganancias de acuerdo a tu nuevo título en septiembre.

Nueva Consultora Una Consultora que está dentro de sus primeros 90 días de haberse unido a Norwex.

Nueva Consultora personal calificada Una nueva Consultora agregada personalmente a tu equipo que cumple con los requisitos de \$1,000 en ventas al detalle personales en 30 días o \$2,000 en Ventas Personales al detalle en 90 días.

Programa de Reconstrucción “Build Back” para Vicepresidenta Ejecutiva Líder de Ventas Si una Vicepresidenta Ejecutiva Líder de Ventas (EVPSL) no cumple con su período de mantenimiento de seis meses, puede solicitar la oportunidad de conservar el título aprovechando el Programa Build Back Vicepresidenta Ejecutiva Líder de Ventas

El Programa de Reconstrucción comienza después del período de mantenimiento y le dará a una EVPSL 12 meses adicionales para reconstruir su organización mientras conserva su título de EVPSL durante el Programa de Reconstrucción.

Período del programa. La extensión de mantenimiento del título se aplica únicamente a los EVPSL. Los EVPSL que deseen pasar al programa Build Back deben comunicarse con el Vicepresidente de Ventas de su país al menos un mes antes del reposicionamiento. Durante el período del Programa “Build Back”, la Líder recibe su pago de acuerdo al título por el que logra el mantenimiento en el mes. *Fecha de inicio del programa: 1.º de abril de 2023.*

Promuévete y Crece Promuévete a Coordinadora de Equipo por primera vez y recibe un bono de \$100 de promuévete y crece. Promuévete a Líder de Ventas por primera vez y recibe un bono de \$150 de promuévete y crece. Cuando una de tus Consultoras Personales se gana un bono de promuévete y crece, tú te ganarás un bono por la misma cantidad. Las Líderes de Ventas Ejecutivas Sénior y de nivel superior, son elegibles para recibir el bono de promuévete y crece por las Consultoras asignadas. Para que sean elegibles quienes desarrollan su equipo personal, deben estar al mismo nivel o más alto que su Consultora Personal. (Por ejemplo: si tú promoviste a una Consultora Personal a coordinadora de equipo, tú recibirás el bono de \$100 por la misma cantidad siempre y cuando tú tengas el título de coordinadora de equipo o nivel superior.)

Reclasificación Después de seis meses consecutivos de no cumplir con los requisitos para conservar el título de Coordinadora de Equipo o de Líder, será reclasificada al nivel más alto pagado para el que fuera elegible en los seis meses anteriores. La Coordinadora de Equipo o Líder, tendrá que volver a cumplir con los requisitos para calificar para recuperar la clasificación del título que tenía.

Cuando se reclasifica a una Coordinadora de Equipo o Líder, la estructura de comisiones reflejará el cambio. A cada Consultora se le dará la oportunidad de usar, a su discreción y criterio, una única extensión de reclasificación durante su contrato con Norwex. Deberá presentar una solicitud por escrito de extensión de reclasificación en la oficina central de Norwex, y debe incluir el motivo de tal petición de extensión. La Coordinadora de Equipo o Líder, también deberá presentar un plan de negocios de tres meses que detalle cómo planifica mantener el título.

Separación Toda consultora en tu línea descendente quien es promovida a líder de ventas o un nivel superior. La separación empieza en los niveles referidos en nuestra estructura de comisión.

Título Permanente de Black Jacket Una vez que una Líder ha avanzado a cualquier nivel de Black Jacket, puede conservarse la permanencia del título de Black Jacket. Cuando a una Líder Black Jacket se le paga de acuerdo a su título actual durante 21 meses de 24 (se otorgan tres meses de gracia durante el período de dos años), esa Líder mantendrá el título actual de Black Jacket de forma permanente. Esto se aplica a todos los niveles de título de Black Jacket. Este período de poder conservar ese título, comienza en la fecha de cada nueva promoción. Por ejemplo: Una Vicepresidenta Ejecutiva Líder de Ventas (EVPSL) asciende a Vicepresidenta Sénior Plata Líder de Ventas (SVPSL), inicia un nuevo período de 2 años con base al nuevo título de SVPSL para lograr la permanencia en ese nivel. Como Líder Black Jacket, tener el título de permanencia no elimina los requisitos de mantenimiento de su título actual, y la Líder Black Jacket seguirá recibiendo su pago de acuerdo al título obtenido cada mes. Esto será retroactivo para cualquier Líder de Black Jacket que ya haya recibido su pago de acuerdo al título 21 meses de los últimos 24. *Fecha de inicio del programa: 1.º de abril de 2023.*

Compartir una forma de vida más limpia y
segura mediante la reducción de sustancias
químicas nocivas en la vida cotidiana.



Norwex USA Inc.

800 W. Bethel Rd. Ste. 100, Coppel, Texas 75019

Toll Free: 1-866-450-7499, Fax: 1-800-694-1604

www.norwex.com



 26736-0524