

USO Y CUIDADO DE TU

Mop System

Gracias por apoyar nuestra misión de compartir una forma de vida más limpia y segura mediante la reducción de productos químicos nocivos en la vida cotidiana en nuestros hogares por medio de la compra de un Mop System (sistema de limpieza) de Norwex.



Todos los productos de Microfibra Norwex tienen dos años de garantía. Visita https://norwex.biz/es_US/pages/product-guarantee para conocer todos los detalles.



¡Nuestro Telescopic Mop Handle y Mop Base tienen cinco años de garantía!

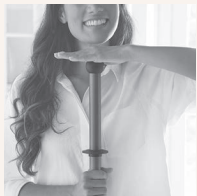


*El BacLock es un agente antimicrobiano cuyo único propósito es proteger y auto limpiar el paño al inhibir el crecimiento de bacterias, moho y hongos que causan olores. El BacLock no protege a las personas de los patógenos que causan enfermedades.

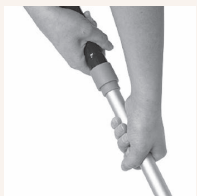
Ensamble de tu Mop System



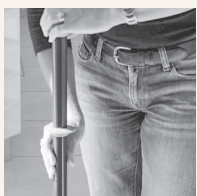
Fijar la Mop Pad (Base) al Telescopic Mop Handle (mango telescópico) presionando los botones de la base y deslizándola en el mango hasta que los botones de presión encajen en los orificios.



Antes de colocar las Mop Pads (almohadillas) en la base, querrás ajustar el mango a la altura del mentón.



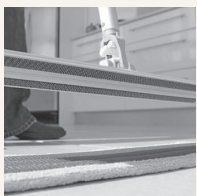
Aflojar el mango sujetando firmemente la parte superior con una mano y girar el eje en sentido contrario a las manecillas del reloj. Extender suavemente hasta la altura del mentón.



Una vez que esté a la altura correcta, apretar el mango girando suavemente el eje en el sentido de las manecillas del reloj.



Humedecer la Wet Mop Pad (almohadilla de microfibra húmeda) con agua antes de conectarla a la base. Exprimir el exceso para que la almohadilla esté húmeda pero sin gotear.



Presionar la base sobre la almohadilla. Presionar con el pie en la parte superior de cada lado de la base para asegurar Velcro®.



Para limpiar áreas tales como paredes o techos, ajustar el largo del mango y asegurar la base empujando ambos lados de la palanca hasta que encaje en su lugar.

Limpeza Seca

La Dry Mop Pad (almohadilla seca) está elaborada con un 82% de hilo de microfibra reciclado de gran espesor. Mediante su carga estática, la almohadilla atrae y atrapa las partículas más pequeñas de suciedad, polvo y pelos. Te recomendamos limpiar tus pisos con la almohadilla seca antes de usar la almohadilla húmeda para recoger las partículas sueltas. Esto ayudará a preservar la madera y la baldosa, además de reducir el deterioro y desgaste en superficies enceradas. Comienza a limpiar en el área más lejana de la habitación, moviendo la almohadilla en forma de ochos hacia la entrada. Mantén siempre el borde de la almohadilla hacia delante para asegurarte que todo el polvo recogido se mantenga en el mismo borde de la almohadilla.



Cómo cuidar la Almohadilla Seca

Para reducir el uso de detergentes la almohadilla Norwex se puede utilizar más de una vez antes de lavarla. Después de usarla, cepilla la Dry Mop Pad (almohadilla de microfibra seca) con el Rubber Brush (cepillo) Norwex sobre el basurero. También puedes aspirarla o llevarla afuera y sacudirla vigorosamente. Cuando sea necesario, lávala con otras prendas sin pelusa utilizando detergente de Norwex. Cuando laves la almohadilla, no utilices blanqueadores, suavizante ni telas antiestáticas para la secadora. Si lo haces, inhibirás su capacidad de limpiar con eficacia.

Limpeza Húmeda

La Wet Mop Pad (almohadilla húmeda) está elaborada con un 70% de hilo de microfibra reciclado. La Microfibra Norwex superfina y densamente tejida elimina físicamente hasta el 99% de las bacterias de una superficie usando solo agua.† El BacLock® ayuda a mantener el paño más fresco por más tiempo. Cuando hayas terminado de barrer, retira la Dry Mop Pad (almohadilla de microfibra seca) y asegura la Wet Mop Pad (almohadilla húmeda) ya humedecida a la base. Cuando limpies con la almohadilla húmeda pisos laminados y de madera, siempre limpia en la dirección del grano, utilizando la menor cantidad de agua posible. Si es necesario, utiliza el Spray Mop Attachment (accesorio rociador) o una Forever Bottle with Sprayer (botella de vidrio con rociador) para agregar humedad al piso.



Cómo cuidar las Almohadillas Húmedas

Para reducir el uso de detergentes las almohadillas Norwex se pueden utilizar más de una vez antes de lavarlas. Enjuaga la Wet Mop Pad (almohadilla húmeda) ligeramente sucia en agua tibia, cuélgala para secar y úsala nuevamente. Después de todas las tareas de limpieza extra sucias o cuando la orilla de enfrente de la almohadilla esté muy sucia, lavarla con otros artículos sin pelusa usando un detergente para ropa de Norwex. Cuando laves la almohadilla, no utilices blanqueadores, suavizante ni telas antiestáticas para la secadora. Si lo haces, inhibirás su capacidad de limpiar con eficacia.

Quando veas **OEKO-TEX®** puedes estar seguro que cada componente; desde el hilo y el tinte hasta el ribete y la etiqueta; han sido certificados STANDARD 100 by OEKO-TEX® de estar libres de sustancias dañinas.

†Cuando se siguen las instrucciones de uso y cuidado apropiadas. *El BacLock es un agente antimicrobiano cuyo único propósito es proteger y auto limpiar el paño al inhibir el crecimiento de bacterias, moho y hongos que causan olores. El BacLock no protege a las personas de los patógenos que causan enfermedades.