



CE | ÉQUIPEMENT DE CONSTRUCTION ACCESSOIRES



SÉRIE SCL



SÉRIE SSV



SÉRIE SVL



EXCAVATRICES

ACCESSOIRES POUR CHARGEURS COMPACTS

Balais orientables	38
Lames niveleuses	9
Marteaux piqueurs.....	29
Godets.....	22
Grappins à griffes	19
Planeuses à froid.....	30
Godets combinés	23
Godets compacts.....	42
Lames de boteur à 6 sens	33
Tarières pour excavatrices.....	13
Balais ramasseurs	39
Godets à matériaux légers/neige.....	25
Flèche de chargeur.....	28
Fourches à palettes	27
Râteaux motorisés.....	11
Semoirs simples.....	8
Défonceuse.....	14
Scies de route.....	31
Grappins/Godets à rochers	20
Grappins à racines.....	21
Grappins/Godets à rebuts	24
Défileur d'ensilage.....	40
Tarières pour chargeurs compacts.....	12
Faucheuses pour chargeurs compacts.....	3
Niveleuses pour chargeurs compacts	15
Attelage pour chargeur compact.....	32
Fraises rotatives pour chargeurs compacts ...	7
Souffleuses à neige	36
Chasse-neige.....	35
Broyeuse de souches.....	16
Attelage inclinable	32
Extracteurs d'arbres/poteaux	41
Excavatrices de tranchées.....	17
Trimble® EarthWorks Go!	10
Lames articulées	34
Godets utilitaires.....	26
Rouleaux vibrants	18



La gamme d'accessoires Kubota de qualité supérieure vous permet d'ajouter à votre chargeur à direction différentielle ou à chenilles ou bien à votre mini-excavatrice les capacités requises pour faire le travail.



SC25 FAUCHEUSES POUR CHARGEURS COMPACTS



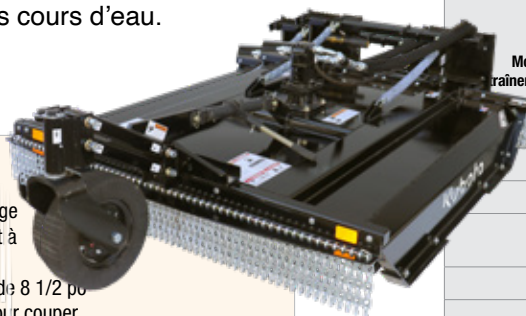
DISPONIBLE POUR : SSV65 / SSV75 / SVL65-2 / SVL75-2 / SVL97-2

- Capacité de coupe de 2 po de diamètre
- Hauteur de coupe 1 1/2 à 18 po, variable à l'infini
- Carter en acier de calibre 10, jupes latérale de 1/4 po

Idéale pour les zones restreintes sous les clôtures, autour des coins clôturés des enclos et des coins de bâtiments, les rangées de vignes et de pépinières, les terrains boisés ainsi que les abords des fossés et des cours d'eau.



Le montage central avec l'option d'attelage à déport permet à l'opérateur de déporter l'outil de 8 1/2 po vers la droite pour couper près des obstacles.



La roue de jauge avant en option facilite l'utilisation sur les surfaces accidentées. Le pneu à bandage ne peut pas se dégonfler.

		SC2560	SC2572
Poids de la faucheuse (kg) sans patins, roue de jauge et porte de protection		871 lb (395)	1098 lb (498)
Poids de la roue-jauge (kg) en option		129 lb (59)	
Largeur de coupe (m)		60 po (1,52)	72 po (1,83)
Largeur hors tout (m)		65 1/2 po (1,66)	78 po (1,98)
Longueur hors tout (m)		73 po (1,85)	91 po (2,31)
Capacité de coupe (cm)		2 po (5,1) de diamètre	
Moteur entraînement	Bas volume (L/min)	Débit de 11 à 20 gal/min (41,6 à 75,7)	
	Volume moyen (L/min)	Débit de 21 à 25 gal/min (79,5 à 94,6)	
	Haut volume (L/min)	Débit de 26 à 30 gal/min (98,4 à 113,6)	
Épaisseur du carter (mm)		Cal. 10 (3,4)	
Jupes latérales (mm)		1/4 po (6)	
Patins (cm) en option		Patins standard : Acier de 1/2 x 2 po (6 x 5,1) Patins ultra-robustes : Acier de 3/8 x 3 po (1 x 7,6)	
Porte-lames		Charrue forestière robuste à panneau rond	
Taille des lames (cm)		1/2 x 4 po (1,3 x 10,2) à soulèvement	
Vitesse des pointes de lames	Moteur de 11 à 20 gal/min (L/min)	14 100 pi/min (71,6) à 20 gal/min (975,7)	14 100 pi/min (71,1) à 20 gal/min (75,7)
	Moteur de 21 à 25 gal/min (L/min)	14 100 pi/min (71,1) à 25 gal/min (94,6)	13 800 pi/min (70,1) à 25 gal/min (94,6)
	Moteur de 26 à 30 gal/min (L/min)	13 000 pi/min (66) à 30 gal/min (113,6)	13 000 pi/min (66) à 30 gal/min (113,6)
Limiteur de hauteur de levée du carter		Limiteur de sécurité à chaîne	

SC40 FAUCHEUSES POUR CHARGEURS COMPACTS



DISPONIBLE POUR : SSV65 / SSV75 / SVL65-2 / SVL75-2 / SVL97-2

- Capacité de coupe de 4 po de diamètre
- Carter de 1/4 po d'épaisseur
- Manomètre
- Patins effilés pleine longueur

Permet aux agriculteurs, développeurs, entrepreneurs et entreprises de location de faucher petits arbres, buissons, broussailles et herbes pour débroussailler un terrain.



Le manomètre facile à lire permet à l'opérateur de s'assurer que le moteur fonctionne à la pression appropriée.



		SC4060	SC4072
Poids de la faucheuse (kg) avec patins et sans roues avant		1324 lb (600,6)	1634 lb (741,2)
Largeur de coupe (m)		61,5 po (1,56)	73,5 po (1,87)
Largeur hors tout (m)		72 po (1,83)	84,5 po (2,15)
Longueur hors tout (m)		78 po (1,98)	89 po (2,26)
Capacité de coupe (cm)		4 po (10,2) de diamètre	
Moteur d'entraînement	De série (L/min)	Débit de 15 à 26 gal/min (56,8 à 94,6)	
	Haut volume (L/min)	Débit de 27 à 43 gal/min (98,4 à 162,8)	
Épaisseur du carter (mm)		1/4 po (6)	
Jupes latérales (mm)		1/4 po (6)	
Porte-lames (mm)		Plaque ronde ultra-robuste de 5/8 po (16) d'épaisseur	
Protection contre l'usure du carter		Patins montés aux quatre coins et deux patins au centre.	
Longueur des lames (mm)		Plaque ronde ultra-robuste de 5/8 po (16) d'épaisseur	
Patins (mm)		Plaque de 3/8 po (10)	
Taille des lames (cm)		1/2 x 5 po (1,3 x 12,7) bidirectionnelles	
Vitesse des pointes de lames	Moteur de 15 à 26 gal/min (L/min)	14 455 pi/min (73,4) à 26 gal/min (94,6)	17 345 pi/min (88) à 26 gal/min (94,6)
	Moteur de 27 à 43 gal/min (L/min)	15 440 pi/min (78,4) à 43 gal/min (162,8)	18 527 pi/min (94,1) à 43 gal/min (162,8)
Limiteur de hauteur de levée du carter		Chaîne de réglage de hauteur	

SC60 FAUCHEUSES POUR CHARGEURS COMPACTS



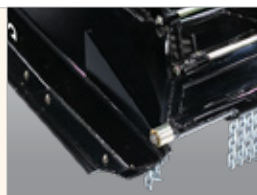
DISPONIBLES POUR : SSV75 / SVL75-2

- 18 à 31 gal/min
- Largeur de 72 po
- Capacité de coupe de 6 po
- Carter de 1/4 po d'épaisseur
- Porte-lames à une seule plaque
- Dents en carbure remplaçables au bas du porte-lames
- Porte rétractable en instance de brevet
- Larges patins angulaires pleine longueur



Le porte-lames à une seule plaque épaisse procure la robustesse nécessaire pour couper des arbres et broyer des souches.

Les patins biseautés creusent minimalement le sol. Des patins protègent la structure de la plaque latérale et sont remplaçables pour plus de commodité.



	SC6072
Poids de la faucheuse (kg) avec patins et sans roues avant	1980 lb (900)
Largeur de coupe (m)	72 po (1,8)
Largeur hors tout (m)	84 po (2,1)
Longueur hors tout (m)	92 po (2,3)
Capacité de coupe (cm)	6 po (15)
Moteur d'entraînement (L/min)	18 à 31 gal/min (68 à 117)
Épaisseur du carter (mm)	1/4 po (6)
Jupes latérales (mm)	1/4 po (6)
Porte-lames (mm)	Plaque ronde de 3/4 po (19) d'épaisseur
Protection contre l'usure du carter	Quatre patins montés aux coins
Longueur des lames (mm)	1/2 po (12,7)
Patins (mm)	Plaque de 1/4 po (6)
Vitesse des pointes de lames (L/min)	12 900 pi/min (66) à 31 gal/min (117)
Limiteur de hauteur de levée du carter	Chaîne de limite de hauteur

SC70 FAUCHEUSES POUR CHARGEURS COMPACTS



DISPONIBLE POUR : SVL97-2

- Capacité de coupe de 7 po de diamètre
- Carter de 1/4 po d'épaisseur
- 4 lames oscillantes, réversibles
- Dents en carbure remplaçables en base des porte-lames
- Porte avant rétractable en instance de brevet
- Larges patins angulaires pleine longueur

Les entrepreneurs et les promoteurs immobiliers ayant des besoins de débroussaillage extrêmes élimineront facilement les broussailles et les arbres de jusqu'à 7 po de diamètre.



La barre de poussée force les arbres à l'écart de l'opérateur.



Dents en carbure remplaçables au bas du porte-lames.



La porte avant escamotable à double pliage, en instance de brevet, se replie lors de la coupe de broussailles et d'arbres. Couvre la chambre de coupe lorsqu'elle ne fonctionne pas dans des conditions extrêmes.

	SC7072
Poids de la débroussailleuse avec patins (kg)	2580 lb (1170)
Largeur de coupe (m)	73 1/2 po (1,87)
Largeur hors tout (m)	84 3/8 po (2,14)
Longueur hors tout (m)	92 1/4 po (2,34)
Capacité de coupe (cm)	7 po (17,78) de diamètre
Moteur d'entraînement à haut volume (L/min)	Débit de 26 à 43 gal/min (98,4 à 162,8)
Pression hydraulique	Jusqu'à 3500 psi
Épaisseur du carter (mm)	1/4 po (6)
Jupes latérales (mm)	1/4 po (6)
Porte-lames (mm)	Deux plaques rondes de 1/2 po (12,7) soudées
Longueur des lames (mm)	3/4 po (19,05) à deux tranchants
Vitesse des pointes de lames (L/min)	14 870 pi/min (75) à 43 gal/min (162,8)
Patins (mm)	Plaque de 3/8 po (10)
Protection à l'avant du carter	Porte pliante et garde-chaîne à rangée unique
Limiteur de hauteur de levée du carter	Chaîne de réglage de hauteur
Dents déshiqueteuses (mm)	3/4 po (19,05) en carbure SQ

SRT FRAISES ROTATIVES POUR CHARGEURS COMPACTS



DISPONIBLE POUR : SSV65 / SSV75 / SVL65-2 / SVL75-2 / SVL97-2

- Protection de drainage de boîtier
- Dents défonceuses réglables
- Rotation avant ou arrière
- Patins remplaçables avec contrôle de la profondeur
- Rotor en spirale avec dents bidirectionnelles en forme de C
- Capacité de déport de 6 po

Cette fraise à rotation avant et arrière est parfaite pour préparer les lits de semence ou le sol des jardins potagers. Elle est conçue pour les entreprises d'aménagement paysager, les pépinières, les jardins et autres applications commerciales légères.



Les dents scarificatrices réglables en acier trempé sont conçues pour défoncer les sols durs.



L'indicateur de profondeur breveté montre à l'opérateur la profondeur à laquelle la fraise travaille dans le sol sans qu'il ait à quitter son siège.

	SRT62	SRT76
Poids (kg)	785 lb (356)	880 lb (399)
Largeur de labourage (m)	62 po (1,57)	76 po (1,93)
Largeur hors tout (m)	74 1/2 po (1,89)	88 1/2 po (2,25)
Profondeur de labourage (cm)	2 po, 4 po et 5,6 po (5,1, 10,2 et 14,2)	
Indicateur de profondeur breveté	Indicateur de profondeur (visible à partir du siège de l'opérateur)	
Capacité hydraulique requise Moteur à faible débit (L/min)	14 à 23 gal/min (53 à 87)	S. O.
Moteur à débit élevé (L/min)	23 à 42 gal/min (87 à 159)	23 à 42 gal/min (87 à 159) 16 à 23 gal/min (60,6 à 87) avec pression min. de 2600* psi (17,9 mPa)
Vidange du carter moteur	De série	De série
Nombre de brides rotatives	9	11
Nombre de dents par bride	4	4
Construction des dents	Forgées, bidirectionnelles en forme de C	
Direction de déplacement	Bidirectionnelle (avant et arrière)	
Capacité de déport latéral (cm)	6 po (15,2) vers la droite	
Diamètre de rotation (cm)	18,3 po (46,5)	
Nombre de dents scarificatrices	5	6

*À 2600 psi, le régime du rotor sera réduit, ce qui pourrait rendre le travail moins efficace.

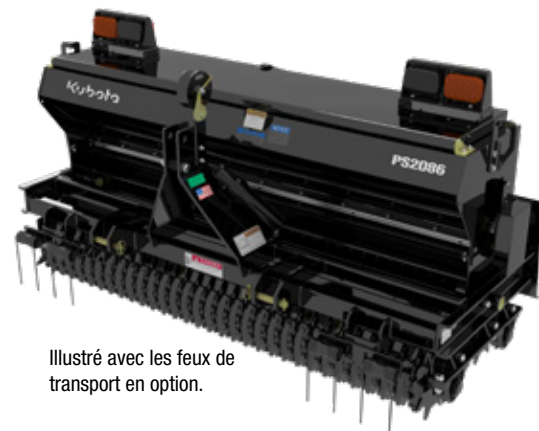
PS20 SEMOIRS SIMPLES



DISPONIBLE POUR : SSV65 / SSV75 / SVL65-2 / SVL75-2 / SVL97-2

- Coupelles à semences bidirectionnelles en instance de brevet
- Attache rapide universelle et attelage 3 points de série
- Boîte à semences de grande capacité
- Roues de compaction flottantes pour suivre les contours.

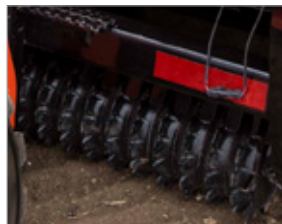
Outil idéal pour les paysagistes et les entrepreneurs. Les coupelles à semences bidirectionnelles en instance de brevet permettent au semoir de travailler en marche avant et en marche arrière. Parce que le semoir est doté d'une attache pour chargeur compact et d'un attelage 3 points, il convient parfaitement aux centres de location.



Illustré avec les feux de transport en option.



La grande capacité de la trémie permet de réduire les remplissages au minimum et d'augmenter la productivité.



Les roues de compaction flottantes suivent les contours et restent en contact avec le sol pour assurer un placement uniforme des graines en terre.

	PS2072	PS2086
Puissance du tracteur (kW)	25 à 60 HP (18,6 à 44,7) Non conçu pour un petit tracteur tel que le Kubota BX.	
Largeur de diffusion des semences (m)	72 po (1,83)	86 po (2,18)
Largeur hors tout (m)	81 po (2,06)	95 po (2,41)
Hauteur hors tout (cm)	42 po (1,07)	
Longueur hors tout (cm)	35 po (88,9)	
Poids à vide (kg)	1464 lb (664,1)	1677 lb (760,7)
Capacité de la trémie (L/m)	1 boisseau/pied (35,2/0,39)	
Attelage 3 points pour tracteur	Cat. 1, adaptable pour attache rapide	
Coupelles à semences Brevet en instance	Coupelles bidirectionnelles plissées pour un dosage précis	
	10	12
Rouleaux compacteurs (cm)	9 po (22,9) Roues de compaction en fonte crénelées préparatrices de lit	
	31 à l'avant, 30 à l'arrière	37 à l'avant, 36 à l'arrière

BB30 LAMES NIVELEUSES



DISPONIBLE POUR : SSV65 / SSV75 / SVL75-2 / SVL65-2 / SVL97-2

- Bidirectionnelle avec arête de coupe articulée
- Essieu avant flottant
- Plaques latérales remplaçables avec couteaux latéraux réglables
- Levage/inclinaison avec bras parallèles de série
- Capacité d'accepter un système de commande d'accessoires

Les entrepreneurs, les centres de location et les paysagistes peuvent, grâce à l'ajout d'un système de commande d'accessoires par laser/2D ou GPS/3D d'une tierce partie, obtenir un nivelage de niveau en une fraction du temps, ce qui élimine la fatigue de l'opérateur et permet d'économiser sur le remblai et le béton.



Avec l'ajout de la technologie 2D d'une tierce partie, l'opérateur peut contrôler le nivelage avec précision depuis la cabine.

Assemblage de mât de 82 po en option pour une technologie laser de tierce partie afin de contrôler l'inclinaison et la hauteur de la lame de nivellement.



Les couteaux latéraux sont fabriqués en acier AR400 résistant à l'usure et ils sont réversibles et remplaçables.

	BB3072	BB3084	BB3096
Largeur de travail (cm)	72 po (183)	84 po (213)	96 po (244)
Poids de base (kg)	1755 lb (796)	1836 lb (833)	1917 lb (870)
Tube transversal du cadre supérieur (cm)	4 x 6 x 5/16 po (10,2 x 15,2 x 0,8)		
Tube transversal du cadre inférieur (cm)	2 x 4 x 1/4 po (5,1 x 10,2 x 0,6)		
Tubes du cadre en A (cm)	4 x 4 x 5/16 po (10,2 x 10,2 x 0,8)		
Axes de levage de la lame (cm)	1 po (2,5)		
Axe d'inclinaison (cm)	3 po (7,6)		
Lame niveleuse (cm)	1/2 x 6 po (1,3 x 15,2), réversible et remplaçable		
Couteaux latéraux réversibles (cm)	Acier AR400, 6 x 1/2 po (15,2 x 1,3)		
Panneaux d'extrémité (cm)	Remplaçables, 3/8 po (1), grade 50		
Pneus (cm)	18 x 8,5 x 10 po (45,7 x 21,6 x 25,4) remplis de mousse, type à pelouse		
Vérin de levage soudé (cm)	3 x 6 x 1,5 po (7,6 x 15,2 x 3,8)		
Vérins d'inclinaison soudés (cm)	2 de 2,5 x 5 x 1,25 po (6,4 x 12,7 x 3,2)		
Miroir parabolique	16,5 x 6,63 po		
Débit hydraulique	Débit max. de 25 gal/min et pression max. de 3500 psi		
Valve de contrôle de vérins	Contrôle par pilote		
Lames flottantes	Avant et arrière		

TRIMBLE® EARTHWORKS GO!



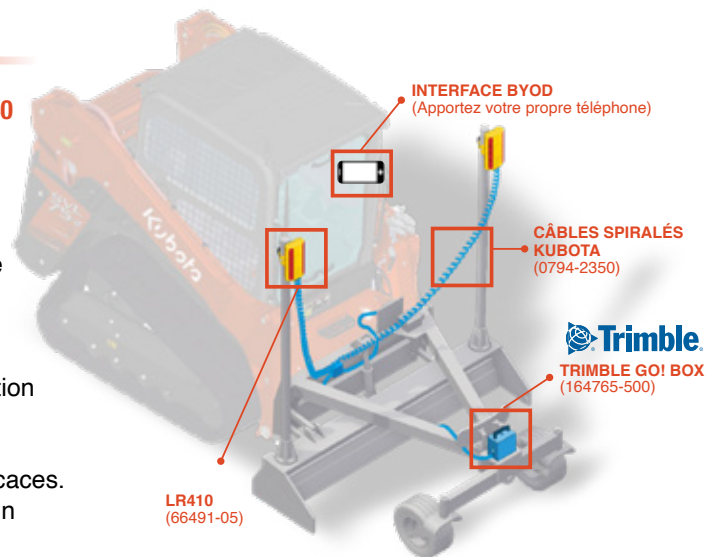
SYSTÈME DE GUIDAGE 2D POUR LAME NIVELEUSE DE SÉRIE BB30

- La compatibilité iOS et Android permet à l'opérateur d'utiliser son téléphone intelligent comme interface principale de la machine.
- La technologie GO! Box permet une détection complète sans exiger de matériel de montage.
- Le système est entièrement intégré aux commandes Kubota.
- Des solutions de fixation simples garantissent une solution discrète et facile à entretenir.
- Prêt pour le fonctionnement 2D automatique.
- Installation et calibrage faciles grâce à des tutoriels efficaces.
- La technologie éprouvée de guidage par laser permet un nivellement de haute précision.
- Enregistrez les profils des différentes unités pour seulement configurer une seule fois.

La technologie Earthworks GO! permet à l'entrepreneur d'échanger rapidement le système entre ses unités selon les tâches à effectuer. Enregistrez les profils des différentes unités dans la GO! Box, et vous n'aurez aucune configuration à faire lorsque le système passera d'une unité à l'autre.



Entièrement portable et avec supports, magnétiques. Contient une unité de mesure de l'inertie (IMU) et un ordinateur de bord et construit pour résister aux environnements de construction et aux intempéries.



Fenêtre de détection de 9 po pour une portée de travail maximale, peut fonctionner avec les mâts d'origine ou les mâts Trimble et parfait pour les besoins de nivellement de haute précision.



Conçu pour la visibilité en plein jour, logiciel intuitif qui offre une facilité d'utilisation inégalée et tutoriels de configuration intégrés pour rendre le système opérationnel plus rapide que jamais.

SR/SRF27 RÂTEAUX MOTORISÉS



DISPONIBLE POUR : SSV65 / SSV75 / SVL65-2 / SVL75-2 / SVL97-2

- SR : Flottant ou rigide en option
Réglage d'angle manuel ou hydraulique
- SRF : Attelage fixe – pas de réglage d'angle
- Carter de chaîne moulé
- Goujons à pointe de carbure

Les paysagistes et les entrepreneurs en construction peuvent préparer et niveler le terrain pour les semis, retirer les matériaux et débris indésirables et rénover les entrées de garage et stationnements en gravier. Les râteaux motorisés sont d'excellents outils à louer.



Attelage à angle/flottant : Lorsqu'il est utilisé en mode flottant, il permet aux roues de jauge et au râteau de suivre les contours du sol.

Les goujons à pointe en carbure et le rouleau bidirectionnel à régime variable permettent une finition et un contrôle plus complets.



	SR2772	SR2790	SRF2772	SRF2790
Capacité hydraulique requise (L/min)	12 à 24 gal/min (45,4 à 90,8)	15 à 24 gal/min (56,8 à 90,8)	12 à 24 gal/min (45,4 à 90,8)	15 à 24 gal/min (56,8 à 90,8)
Gamme de pressions hydrauliques (mPa)	2250 à 3500 psi (15,51 à 24,13)			
Largeur de travail sans angle (m)	72 po (1,83)	90 po (2,29)	72 po (1,83)	90 po (2,29)
Poids (kg)	1101 (499)	1255 (569)	1098 (498)	1256 (570)
Direction de déplacement	Bidirectionnelle			
Lame de contrôle des matières (cm)	2 chacun – uréthane de 1/2 x 5 po (1,3 x 12,7)			
Rouleau hérisson (cm)	Diamètre de 9 3/8 po (23,8) avec goujons à pointe de carbure de 3/4 x 1 1/2 po (1,9 x 3,8).			
Vitesse du rouleau	Variable de 200 à 350 tr/min			
Roulements latéraux du rouleau	Roulements à rouleaux			
Chaîne d'entraînement	Chaîne de rouleau continue double n° 50 à haute résistance, dans un bain d'huile fermé			
Plaques latérales	De série, amovibles avec support de remisage			
Patins	Remplaçables			
OPTIONS				
Attelage	Attelage fixe	S. O.		De série
	Attelage à angle réglable	Disponible		S. O.
	Attelage à angle/flottant	Disponible		S. O.
Régleur d'angle de 20° à droite ou à gauche	Hydraulique (cm)	2 x 8 po (5,08 x 20,32) Vérin avec électrovalve		S. O.
	Manuel	Mécanisme à rochet		S. O.

SA20/35 TARIÈRES POUR CHARGEURS COMPACTS



DISPONIBLE POUR : SSV65 / SSV75 / SVL65-2 / SVL75-2 / SVL97-2

- SA20 : Arbre de sortie hexagonal de 2 po
- SA35 : Arbre de sortie hexagonal de 2 po ou rond de 2 9/16 po
- Montage central ou déporté de 18 po à droite
- Transmission à train planétaire
- Indicateur de niveau breveté sur la SA20

La tarière SA20 est idéale pour les pépiniéristes, les paysagistes, les entrepreneurs, les compagnies de construction, les agriculteurs et autres. La tarière SA35 de calibre industriel répond aux besoins des pépiniéristes, paysagistes, entrepreneurs, compagnies de construction et municipalités.



Les flexibles hydrauliques sont acheminés par le haut du carter de transmission, ce qui permet au carter de suivre la tarière dans un trou plus profond sans endommager les flexibles.

L'indicateur de niveau breveté permet de savoir facilement quand la tarière est verticale pour forer des trous droits (SA20 et EA20 seulement).



		SA20				SA35			
Capacité hydraulique requise	Bas débit	10 à 20 gal/min de 1500 à 3500 psi (37,9 à 75,7 L/min sous 10,34 à 24,13 mPa)				10 à 30 gal/min de 1500 à 3500 psi (37,9 à 113,6 L/min sous 10,34 à 24,13 mPa)			
	Haut débit	15 à 30 gal/min de 1500 à 3500 psi (56,8 à 113,6 L/min sous 10,34 à 24,13 mPa)							
Poids de base sans options (kg)		46 lb sans tarière (20,8)				372 lb sans tarière (168,7)			
Épaisseur de pas de la tarière (mm)		5/16 po (8)							
Dents de tarière		Forgées, remplaçables individuellement, angle de 40 degrés installées sur le côté plat et de 50 degrés installées sur le côté incliné							
Transmission		Train planétaire à entraînement hydraulique, réversible							
Capacité en huile de transmission (mL)		14 oz (414)							
Diamètre de tarière		6 po	9 po	12 po	15 po	18 po	24 po	30 po	36 po
Poids des tarières - lb	Terre - moyeu hexagonal	45	79	112	116	135	206	224	280
	Terre - moyeu rond	S. O.	70	98	119	131	214	285	380
	Arbre - moyeu hexagonal	S. O.	N/D	N/D	N/D	S. O.	209	228	289
	Arbre - moyeu rond	S. O.	N/D	N/D	N/D	S. O.	162	236	305
	Roc	60	95	116	149	205	256	S. O.	S. O.
Poids des têtes pour roc boulonnées - lb		24	36	42	47	62	79	S. O.	S. O.
Nombre de dents	Tarières à terre	2	4	4	5	6	8	10	12
	Tarières à arbres	S. O.	N/D	N/D	N/D	S. O.	9	11	13
	Tarières à roc et têtes à roc boulonnées*	6	10	12	14	16	20 min	S. O.	S. O.
Longueurs	Tarières à terre	49 po	49 po	50 3/4 po	50 3/4 po	50 3/4 po	50 3/4 po	50 3/4 po	50 3/4 po
	Tarières à arbres	S. O.	N/D	N/D	N/D	S. O.	50 3/4 po	50 3/4 po	50 3/4 po
	Tarières à roc et têtes à roc boulonnées	46 1/8 po	45 5/8 po	45 5/8 po	45 5/8 po	45 5/8 po	45 5/8 po	45 5/8 po	45 5/8 po

*Le nombre de dents comprend les 4 pointes de forage pilotes de la tarière.

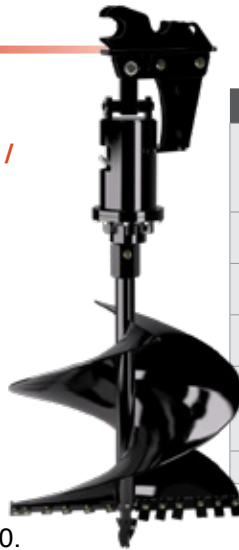
EA20/35 TARIÈRES POUR EXCAVATRICES



EA20 : DISPONIBLE POUR : KX018-4 / U17 / U 27

EA35 DISPONIBLE POUR : KX030 / KX033 / KX040 / KX057 / KX71 / KX080 / U35 / U48 / U55

- Options de moteur pour la EA20 : 6 à 15 gal/min, 10 à 20 gal/min, Couple : jusqu'à 2620 lb-pi à 3000 psi
- EA35 : moteur de 15 à 30 gal/min Couple : jusqu'à 2732 lb-pi à 3000 psi
- Les unités d'entraînement peuvent être utilisées avec les supports SA ou EA.
- Tous les supports acceptent l'option de berceau.
- Indicateur de niveau breveté sur la EA20.



	EA20	EA35
Capacité hydraulique requise	6 à 30 gal/min de 1500 à 3500 psi (22,7 à 113,6 L/min sous 10,34 à 24,13 mPa)	10 à 30 gal/min de 1500 à 3500 psi (37,8 à 113,6 L/min sous 10,34 à 24,13 mPa)
Poids de base sans options (kg)	46 lb (20,9)	64 lb (29)
Épaisseur de pas de la tarière (mm)		5/16 po (8)
Dents de tarière	Forgées, remplaçables individuellement, angle de 40 degrés installées sur le côté plat et de 50 degrés installées sur le côté incliné	
Transmission	Train planétaire à entraînement hydraulique, réversible	
Capacité en huile de transmission (mL)	14 oz (414)	1,69 chopine (0,8 L)
Tarières	Voir les spécifications des SA20/35 à la page précédente.	

Les entreprises de terrassement, de construction ou d'installation de clôtures peuvent facilement creuser des trous pour les clôtures, fondations ou autres dans des endroits difficiles d'accès. La EA20 est de la taille idéale pour les centres de location.



Diverses tarières de 6 po à 24 po sont offertes, plus une tarière à arbres de 36 po. Des tarières à roc de 6 à 18 po également disponibles.

RP30 DÉFONCEUSE



DISPONIBLE POUR : SSV65 / SSV75 / SVL65-2 / SVL75-2 / SVL97-2

- 5 dents avec pointes remplaçables
- Patins
- Indicateur de niveau breveté

Les entrepreneurs et les paysagistes peuvent défoncer ou ameublir la terre, le sable et le gravier à différentes profondeurs. L'utilisation de l'unité entre les passes de compactage aidera également à atteindre le taux de compactage souhaité.



Emploie cinq dents avec pointes remplaçables faciles à régler selon la profondeur désirée et les conditions.



Larges patins qui aident à maintenir une profondeur constante.



L'indicateur de niveau breveté permet de maintenir facilement l'unité parallèle au sol.

	RP30
Largeur hors tout (m)	68 1/2 po (1,74)
Largeur de travail max. (m)	78 3/4 po (2)
Poids (kg)	363 lb (164,7)
Puissance requise (kW)	65 à 95 HP (48,5 à 70,8)
Type d'attelage	Attache rapide universelle
Nombre de dents scarificatrices	5
Patins (mm)	Plaque d'acier boulonnée de 5/16 po (8)
Tube porte-dents (cm)	Tube carré de 5 pi x 5 po (12,7 x 12,7) avec plaque de renfort autour du bas des orifices d'insertion des dents.
Indicateur de niveau breveté	Indicateur pondéré pour indiquer quand l'unité est de niveau.

SG25 NIVELEUSES POUR CHARGEUR COMPACT



DISPONIBLE POUR : SSV65 / SSV75 / SVL65-2 / SVL75-2 / SVL97-2

- Dents défonceuses pour briser les sols compactés
- Lames bidirectionnelles; angles de coupe réglables
- Patins remplaçables
- Fixations à godet sur le dessus

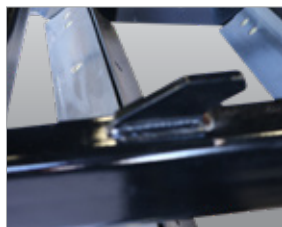
Conçue pour les paysagistes, entrepreneurs en construction et développeurs, cette machine capable de fonctionner en marche avant ou arrière peut niveler les sites de construction, préparer les lits de semences et rénover les entrées de garage. Les dents de défonçage brisent les sols compactés pour une meilleure finition.



Les lames de nivelage se règlent à deux hauteurs selon le travail de préparation à la culture ou de nivelage à faire.



Les patins pleine longueur ultra-robustes sont réversibles et remplaçables.



Après le chargement de la SG25 sur une remorque, un godet peut être fixé sur le dessus avec des goujons pour gagner de l'espace.

	SG2572	SG2584
Largeur de travail (m)	72 po (1,83)	84 po (2,13)
Largeur hors tout (m)	81 1/4 po (2,06)	93 1/4 po (2,37)
Poids avec dents défonceuses (kg)	886 lb (401,9)	952 lb (431,8)
Nombre de dents droites	6	7
Puissance requise du chargeur compact ou du tracteur (kW)	40 à 95 HP (29,8 à 70,8)	
Longueur hors tout (m)	52 1/4 po (1,33)	
Hauteur hors tout (cm)	22 po (55,9)	
Hauteur des panneaux latéraux avec patins (cm)	15 1/2 po (39,4)	
Longueur des panneaux latéraux (m)	50 po (1,27)	
Épaisseur des panneaux latéraux (mm)	1/4 po (6) avec rebords repliés de 2 3/4 po (7)	
Patins (mm)	3/8 po (10) d'épaisseur avec un biseau formé pour prévenir les éraflures.	
Couteaux (cm)	Quatre lames traitées thermiquement à teneur élevée en carbone de 1/2 x 6 po (1,3 x 15,2), réversibles et remplaçables.	
Réglage des couteaux (cm)	Réglage vertical variable depuis le niveau du sol jusqu'à 1 1/2 po (3,8) sous le niveau du sol.	

SSG25 BROYEUSE DE SOUCHES



DISPONIBLE POUR : SSV65 / SSV75 / SVL65-2 / SVL75-2 / SVL97-2

- Arc de coupe maximal de 55 °
- Moteur hydraulique avec commandes électriques
- Profondeur de 8 po sous le niveau du sol
- Roue de 1/2 po d'épaisseur par 20 po de diamètre avec dents en carbure.

Idéale pour les entrepreneurs, paysagistes et services forestiers, la SSG25 transforme les souches en copeaux.



Le déflecteur de décharge pivote vers le haut pendant que la roue broyeuse s'enfoncé dans le sol. La roue broyeuse à haute vitesse coupe rapidement avec peu de vibrations.

Les dents en carbure ont une très longue durée de vie et sont faciles à remplacer.



		SSG2584
Type d'attelage		Attache rapide universelle
Largeur de montage hors tout (m)		48 po (1,22)
Longueur hors tout (m)		60 po (1,52)
Poids (kg)		540 lb (244,9)
Châssis principal (mm)		Tube de 6 x 6 x 1/4 po (152 x 152 x 6)
Système d'entraînement et de commande		Moteur hydraulique avec commandes électriques
Débit hydraulique requis (L/min)		17 à 32 gal/min (64,4 à 121,1)
Vérin d'articulation (cm)		Course de 3 po x 6 po (7,6 x 15,2) et tige de 1 1/4 po (3,2) de diamètre
Vérin d'inclinaison (cm)		Course de 3 po x 6 po (7,6 x 15,2) et tige de 1 1/4 po (3,2) de diamètre
Nombre de dents	Droites	8 dents en carbure remplaçables
	À gauche	12 dents en carbure remplaçables
	À droite	12 dents en carbure remplaçables
Régime de la roue broyeuse		470 tr/min à 17 gal/min; 875 tr/min à 32 gal/min
Arc de broyage		55°
Profondeur de broyage sous le sol max. (cm)		8 po (20,3)
Diamètre extérieur de la roue broyeuse (cm)		23 3/4 po (60,3)
Épaisseur de la roue broyeuse (mm)		1/2 po (13)
Pression maximale nominale (mPa)		3500 psi (24,1)

TR EXCAVATRICES DE TRANCHÉES

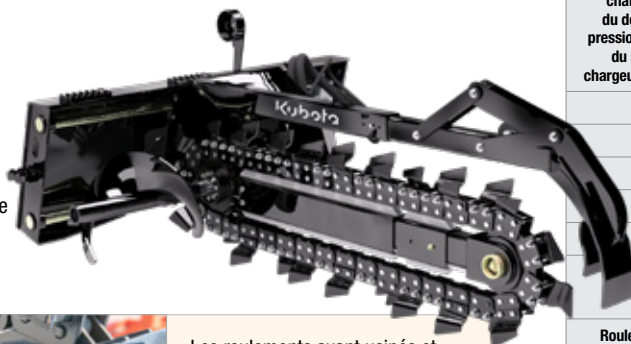


DISPONIBLE POUR : SSV65 / SSV75 / SVL65-2 / SVL75-2 / SVL97-2

- Tarière réglable
- Déport latéral manuel ou hydraulique
- Options de largeur de chaîne 6, 8 et 10 po
- 4 configurations de dents
- Jauge de profondeur brevetée

Utilisée pour creuser des tranchées pour l'eau, l'électricité, le drainage ou le coulage de fondations dans de nombreuses conditions de sol différentes, convient aux centres de location, entrepreneurs et promoteurs.

Châssis ultra-robuste qui résiste à une utilisation quotidienne exigeante.



Les roulements avant usinés et scellés sont protégés contre la saleté et offrent une très longue durée de vie.

		TR48	TR60
Poids avec chaîne de godets à deux pas et déport latéral hydraulique (kg)		1236 lb (560,6)	1300 lb (589,7)
Longueur hors tout (m)		90,5 po (2,30)	102,5 po (2,60)
Longueur de la flèche de série (m)		65,5 po (1,66)	77,5 po (1,97)
Profondeur de creusage à 60° (m)		4 pi (1,22)	5 pi (1,52)
Largeur hors tout (m)		64 po (1,63)	
Diamètre de la tarière (cm)		15,5 po (39,4)	
Option de déport latéral (cm)		Déport latéral de 22 po (55,9) à droite du centre	
Course du déport latéral (cm)		22 po (55,9)	
Largeurs de tranchées disponibles (cm)		6 po, 8 po, 10 po (15,2, 20,3, 25,4)	
Débit du moteur hydraulique requis	Bas débit (L/min)	12 à 24 gal/min (45,4 à 90,8)	
	Haut débit (L/min)	24 à 40 gal/min (90,8 à 151,4)	
Vitesse de la chaîne (dépend du débit et de la pression nominale du système du chargeur compact)	Bas débit (m/min)	227 à 366 pi/min (69 à 112)	
	Haut débit (m/min)	221 à 373 pi/min (67 à 114)	
Vidange du carter moteur		De série	
Moteur		Réversible	
Serre-chaîne		Vérin à graisse	
Émetteur		Flottant	
Indicateur de profondeur breveté		De série (visible depuis le siège de l'opérateur)	
Roulements-guides à l'extrémité de la scie		Roulements à billes scellés avec joints triples et couvercles métalliques	
Roulements entre le moteur et le pignon d'entraînement		Roulements scellés à une et deux rangées de billes avec joints d'étanchéité ultra-robustes	
Options de chaînes		Dents en coupelle à pas 2 ou 4, scorpion avec dents en coupelle, ou alligator avec dents en coupelle	
Construction du châssis (mm)		Ultra-robuste de 5/16 po (8) d'épaisseur avec renforts de 3/4 po (19) d'épaisseur autour de trois côtés des fentes de la goupille de verrouillage inférieure	
Chaîne d'excavation (cm/kg)		Pas de 2 po (5,1) 50 000 lb (22 679,6) de résistance antifixion à la traction	

VR ROULEAUX VIBRANTS



DISPONIBLE POUR : SSV65 / SSV75 / SVL65-2 / SVL75-2 / SVL97-2

- Tambour de 20 po de diamètre
- Fonctionne en marche avant et marche arrière
- VRS : Tambour lisse
- VRC : Tambour rembourré
- Racleur nettoyeur de tambour de série

Les rouleaux vibrants offrent un compactage maximal de l'asphalte, du sol et des agrégats pour une productivité accrue en un temps minimal. Conçus pour aplanir le sol ou préparer les plateformes de routes en situation de construction légère, ils sont excellents pour les centres de location.



Racleur nettoyeur de tambour de série.



Pour assurer un compactage régulier et constant, le tambour oscille de 15° pour suivre le contour de la surface.

	VRC3072	VRC3084	VRS3072	VRS3084
Moteur	16 à 25 gal/min			
Pression hydraulique	3550 PSI			
Type d'attelage	Attache rapide universelle			
Poids en ordre de marche (kg)	2239 lb (1016)	2487 lb (1128)	2087 lb (947)	2310 lb (1048)
Longueur (cm)	37 po (94)			
Largeur de travail (cm)	73 po (185)	85 po (216)	73 po (185)	85 po (216)
Hauteur (cm)	28 po (71)			
Largeur du tambour (cm)	72 po (183)	84 po (213)	72 po (183)	84 po (213)
Diamètre du tambour (cm)	20 po (50,8)			
Oscillation du tambour	15°			
Fréquence	2100 tr/min à 20 gal/min, 2520 tr/min à 24 gal/min			
Nombre de plaquettes	144	168	S. O.	S. O.

SGC20 GRAPPINS À GRIFFES



DISPONIBLE POUR : SSV65 / SSV75 / SVL65-2 / SVL75-2 / SVL97-2

- Dents espacées de 6 po
- Épaisseur des dents de 1/2 po
- Acier AR400 à haute résistance
- Châssis tubulaire 6 x 6 po



Un grappin à griffes permet de réaliser rapidement de gros travaux. On peut s'en servir pour ratisser, creuser et déplacer des rochers, arbres, broussailles et débris de construction sans ramasser la terre.



Deux vérins hydrauliques permettent à la mâchoire supérieure de mieux saisir le matériau.



Les robustes axes de pivot de 1 1/4 po de diamètre assurent une grande résistance.

	SGC2072	SGC2084
Poids (kg)	895 lb (406)	999 lb (453)
Largeur (m)	74 1/2 po (1,89)	86 1/2 po (2,2)
Nombre de dents	12 inférieures, 11 supérieures	14 inférieures, 13 supérieures
Espacement des dents (cm)	6 po (15,24)	
Épaisseur des dents (mm)	1/2 po (12,7)	
Longueur utile des dents (cm)	14 3/4 po (37,47)	
Vérin hydraulique (cm)	Tige de 3 x 10 x 1 1/4 po (7,62 x 25,4 x 3,175)	
Pression nominale max.	3500 psi	

SGR/SRB15 GRAPPINS/GODETS À ROCHERS



DISPONIBLE POUR : SSV65 / SSV75 / SVL65-2 / SVL75-2 / SVL97-2

- Dents espacées de 3 po
- Épaisseur des dents de 3/8 po
- Ouverture des mâchoires de 37 po
- Grappins indépendants

Le grappin à rochers SGR15 laisse passer les cailloux, la terre et les débris pour ne garder dans ses mâchoires que les pièces de matériel volumineuses. Le godet à rochers SRB15 est conçu pour travailler dur et pour déplacer de grands volumes de matériaux rapidement et efficacement.



Dents en acier de grade 80, extrémités de dents avec gousset à l'avant



Panneaux latéraux hauts



Grappins indépendants à deux vérins pour mieux immobiliser les charges inégales.

	SGR1566	SGR1572	SGR1578	SRB1566	SRB1572	SRB1578
Poids (kg)	855 lb (388)	904 lb (410)	938 lb (425)	509 lb (231)	551 lb (250)	592 lb (269)
Largeur (cm)	66 3/4 po (170)	72 3/4 po (184,8)	78 3/4 po (200)	66 3/4 po (169,5)	72 3/4 po (185)	78 3/4 po (200)
Hauteur (cm)	30 po (76,2) fermé			21 1/2 po (54,51)		
Nombre de dents	21	23	25	21	23	25
Espacement des dents (cm)	3 po (7,62)			3 po (7,62)		
Épaisseur des dents (mm)	3/8 po (9,5)			3/8 po (9,5)		
Longueur utile des dents (cm)	37 3/4 po (95,9)			39 po (99,06)		
Vérin hydraulique (cm)	Tige de 2 x 8 x 1 1/4 po (5,08 x 20,32 x 3,175)			N/D		
Pression nominale max.	3500 psi			S./O.		

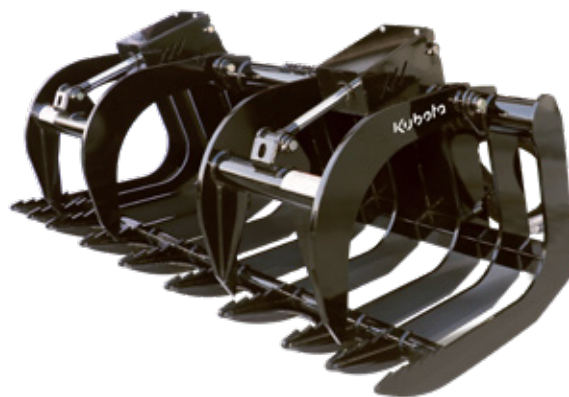
RG30 GRAPPINS À RACINES



DISPONIBLE POUR : SSV65 / SSV75 / SVL65-2 / SVL75-2 / SVL97-2

- Dents de châssis à gousset de ½ po
- Dents de grappin épaisses de ¾ po
- Points de pivot graissables
- Large espacement des dents
- Conduites hydrauliques en acier zingué

Les agriculteurs, les paysagistes et les équipes de construction pourront ramasser des débris de grande taille au sol tout en les séparant de la terre et des autres objets de petite taille. Excellent outil pour les pépinières, les émondeurs et les centres de location.



Les pointes relevées des dents évitent de gouger ou de s'accrocher aux fils ou aux câbles.

Les deux mâchoires supérieures indépendantes du grappin permettent d'immobiliser les charges inégales.



	RG3068	RG3074	RG3080
Poids (sans boucliers) (kg)	931 lb (422,2)	947 lb (429,5)	1043 lb (473,1)
Largeur (m)	68 po (1,73)	74 po (4,78)	80 po (2,03)
Hauteur du grappin fermé (cm)	35 1/2 po (90,2)		
Ouverture des mâchoires (m)	39 1/2 po (1)		
Type d'attelage	Attache rapide universelle		
Épaisseur des dents inférieures (mm)	1/2 po (13)		
Épaisseur des dents supérieures (mm)	3/4 po (19)		
Axes de pivot des mâchoires supérieures (mm)	Axes de pivot graissables de 1 1/4 po (32)		
Axes de pivot des vérins hydrauliques (mm)	Axes de pivot graissables de 1 po (25)		
Vérins hydrauliques	(2) Tige de 2 1/2 x 8 x 1 1/4 po		



HD DISPONIBLE POUR : SSV65 / SSV75 / SVL65-2 / SVL75-2 / SVL97-2
HD80 HC DISPONIBLE POUR : SVL97-2

- Disponible avec fond standard ou fond long
- Disponible avec dents soudées ou rebord boulonné
- Coquille de calibre 10 sur godets standard
- Couteaux latéraux de série

Les godets de remplacement pour les SSV et SVL Kubota sont construits selon les spécifications d'origine. Les modèles ultra-robustes sont disponibles avec ou sans dents et sont équipés de série de couteaux latéraux.

Godets HD	
Largeur (m)	66 po (1,67), 68 po (1,72), 74 po (1,87), 80 po (2,03)
Profil	Profil bas
Coquille (mm)	3/16 po (4,76)
Fond du godet	Fond standard ou fond long
Dents soudées ou rebord boulonné, au choix	66 et 68 : 7 dents 74 : 8 dents 80 : 9 dents
Capacité à ras bord (m³)	66 : 9,93 pi³ (0,28) standard, 12,02 pi³ (0,34) long 68 : 10,24 pi³ (0,29) standard, 12,39 pi³ (0,35) long 74 : 11,13 pi³ (0,315) standard, 13,5 pi³ (0,38) long 80 : 12,01 pi³ (0,34) standard, 14,53 pi³ (0,41) long 80 : Haute capacité : 18,41 pi³ (0,52)
Capacité à refus (m³)	66 : 14,03 pi³ (0,39) standard, 17,45 pi³ (0,49) long 68 : 14,51 pi³ (0,41) standard, 18,01 pi³ (0,51) long 74 : 15,84 pi³ (0,44) standard, 19,67 pi³ (0,556) long 80 : 16,86 pi³ (0,47) standard, 20,84 pi³ (0,59) long 80 : Haute capacité : 24,97 pi³ (0,7) long



Ultra-robustes avec dents soudées



Ultra-robuste avec rebord boulonné

CB25 GODETS COMBINÉS



DISPONIBLE POUR : SSV65 / SSV75 / SVL65-2 / SVL75-2 / SVL97-2

- Outil 4 en 1 : godet, grattoir, grappin et boueur
- Bord de coupe double sur la mâchoire
- Bord boulonné sur la lame arrière
- Protecteur de vérin
- Capacité à ras bord 10 à 16 pi³; capacité à refus 15 à 22 pi³

Les entrepreneurs en béton et en terre, les paysagistes les agriculteurs peuvent utiliser le godet CB25 comme grappin, lame de poussée, godet et outil de ratissage en marche arrière.



Des objets de tailles, de formes et de poids variés peuvent être saisis et maintenus en toute sécurité dans les dents de grappin à emboîtement des panneaux latéraux du godet.

Quatre fonctions en un seul accessoire vous permettent de l'utiliser comme godet, racloir, grappin ou lame de boueur.



		CB2568	CB2574	CB2580			
Type d'attelage		Attache rapide universelle					
Poids	Sans dents (kg)	1006 lb (456)	1054 lb (478)	1146 lb (520)			
	Avec dents (kg)	963 lb (436)	1018 lb (462)	1089 lb (494)			
Largeur hors tout (m)		71 po (1,8)	77 po (1,96)	83 po (2,1)			
Ouverture de godet preneur (cm)		33 po (83,8)					
Capacité du godet, pi³ (m³)	Avec et sans protection antidéversement	Avec	Sans	Avec	Sans	Avec	Sans
		13,45 (0,38)	10,09 (0,28)	14,65 (0,41)	10,99 (0,31)	15,86 (0,44)	11,89 (0,33)
	À ras bord	18,45 (0,52)	15,20 (0,43)	20,14 (0,57)	16,61 (0,47)	21,83 (0,61)	18,01 (0,51)
		À refus					
Axes de vérins hydrauliques (cm)		Axes de pivot graissables de 1 po (2,5) de diamètre					
Axes de mâchoire (cm)		Axes de pivot graissables de 1 1/4 po (3,2) de diamètre					
Vérin hydraulique (cm)		Tige de 2,5 x 8 x 1 1/4 po (6,4 x 20,3 x 3,2)					
Pression hydraulique max. (kPa)		3500 psi (24 132)					

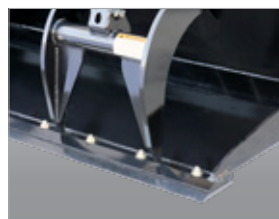
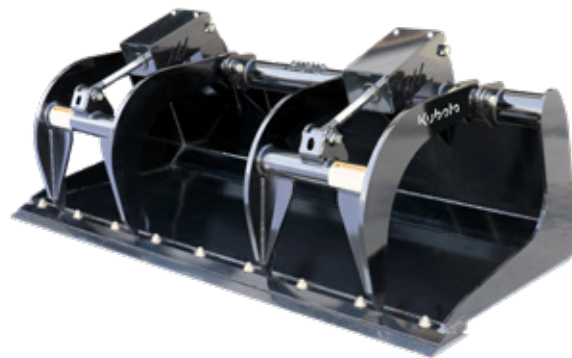
GB30 GODETS/GRAPPINS À REBUTS



DISPONIBLE POUR : SSV65 / SSV75 / SVL65-2 / SVL75-2 / SVL97-2

- Matériel de la coquille de ¼ po
- Panneaux d'extrémités de ½ po
- Cinq barres d'usure sur le fond
- Dents de grappin de ¾ po
- Conduites hydrauliques en acier zingué

Le GB30 est un outil indispensable pour les opérations de démolition, les usines de recyclage, les chantiers de récupération et les centres de location. Il déplace facilement les débris coupants, échanrés et encombrants.



Le bord de coupe boulonné en option est réversible pour prolonger la durée de vie de la lame et remplaçable pour prolonger la durée de vie du godet GB30 et de son bord de coupe soudé.

Les deux mâchoires supérieures indépendantes du grappin permettent d'immobiliser les charges inégales.



	GB3068	GB3074	GB3080
Poids (sans boucliers et bord de coupe en option) (kg)	969 lb (440)	1007 lb (457)	1074 lb (487)
Largeur (m)	69 po (1,75)	75 po (1,91)	81 po (2,06)
Hauteur du grappin fermé (cm)		33 po (83,8)	
Ouverture des mâchoires (m)		40 1/2 po (1,03)	
Épaisseur du fond du godet (mm)		1/4 po (6)	
Épaisseur des parois du godet (mm)		1/2 po (13)	
Épaisseur du bord tranchant du godet (mm)	3/4 po (19)	3/4 po (19)	1 po (25)
Profondeur de travail du godet (m)		37 1/2 po (0,95)	
Nombre de mâchoires supérieures		2	
Épaisseur des dents des mâchoires supérieures (mm)		3/4 po (19)	
Axes de pivot des mâchoires supérieures (mm)	Axes de pivot graissables de 1 1/4 po (2,5)		
Vérins hydrauliques (cm)	(2) Tige de 2 1/2 x 8 x 1 1/4 po (6,4 x 20,3 x 3,2)		
Axes de pivot des vérins hydrauliques (cm)	Axes de pivot graissables de 1 po (2,54)		

LM25 GODETS À MATÉRIAUX LÉGERS/NEIGE



DISPONIBLE POUR SSV65 / SSV75 / SVL65-2 / SVL75-2 / SVL97-2

- Plaque arrière ajourée pour créer une visibilité
- Bord tranchant boulonné en option
- Construction ultra-robuste
- Goussets courbés intérieurs

Parfait pour déplacer de grands volumes de matériel en vrac, y compris la neige, et pour nettoyer la litière et éliminer le fumier dans les stalles ou la grange sur la ferme ou après une exposition.



La plaque arrière ajourée offre une meilleure visibilité depuis le siège de l'opérateur.



Le bord de coupe boulonné en option est réversible et remplaçable pour prolonger la durée de vie de la lame.

	LM2584	LM2596	LM25108
Poids (sans bord de coupe en option) (kg)	719 lb (326)	803 lb (364)	869 lb (394)
Capacité à ras bord (m³)	30,9 pi³ (0,87)	35,4 pi³ (1)	40,4 pi³ (1,14)
Capacité à refus (m³)	39,62 pi³ (1,12)	45,64 pi³ (1,29)	51,6 pi³ (1,46)
Largeur hors tout (m)	85 po (2,16)	97 po (2,46)	109 po (2,77)
Hauteur hors tout (cm)	33 1/4 po (83,8)		
Épaisseur du fond du godet (mm)	3/16 po (5)		
Épaisseur des parois du godet (mm)	1/4 po (6)		
Épaisseur du bord tranchant du godet (mm)	3/4 po (19)		
Profondeur de travail du godet (m)	41 1/4 po (1,05)		
Bord tranchant boulonné en option	Réversible et remplaçable		

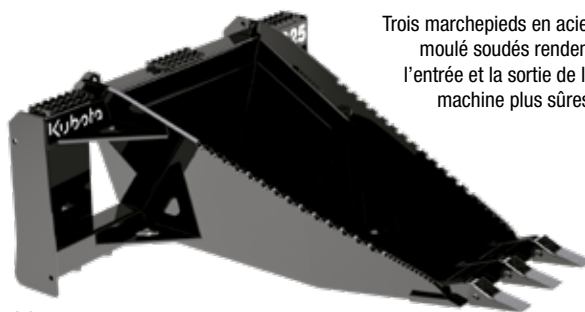
UB25 GODETS UTILITAIRES



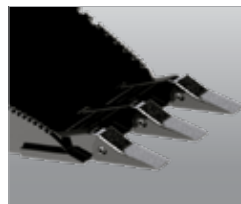
DISPONIBLE POUR : SSV65 / SSV75 / SVL65-2 / SVL75-2 / SVL97-2

- Pointes de dents amovibles et remplaçables
- Partie inférieure inclinée pour faciliter l'effet de levier
- Dents de scie coniques montées dans le haut des parois latérales
- Bord de coupe trempé

Ce godet utilitaire de qualité construction fonctionne comme une pelle pour arracher les souches et les petits arbres, déplacer les rochers ou roches décoratives et creuser de petites tranchées.



Trois marchepieds en acier moulé soudés rendent l'entrée et la sortie de la machine plus sûres.



Le bord de coupe trempé avec soudure continue renforce le godet et résiste bien à l'usure.

Les pointes de dents amovibles peuvent être facilement remplacées lorsqu'elles s'usent ou se cassent.

Les dents de scie coniques montées dans le haut des parois latérales aident à couper les racines.



	UB25
Pression hydraulique Puissance (kW)	100 HP (76,6)
Poids (kg)	424 lb (192)
Type d'attelage	Attache rapide universelle
Marchepieds antidérapants (cm)	Trois de 3 po x 7 1/2 po (8x19) en fonte, soudés en place
Nombre de dents amovibles remplaçables	3
Construction des dents amovibles	Dents en fonte fixées au moyen de goupilles sur une base en acier coulé soudée en place.
Construction de la plaque de fond (mm)	Acier de 1/2 po (13) à soudure continue
Construction du bord de coupe avant (cm)	Acier à haute teneur en carbone de 3/4 x 6 x 16 po (2 x 15 x 41) à soudure continue
Capacité du godet (m³)	4,5 pi³(0,13)

PFL56 FOURCHES À PALETTES



DISPONIBLE POUR : SSV65 / SSV75 / SVL65-2 / SVL75-2 / SVL97-2

- PFL56 : 48 po, 60 po
- Les fourches se règlent jusqu'à un espacement de 4 po.
- Verrou de position des fourches à ressort.
- Large châssis avec marche-pied.
- Support central supérieur amovible.

Utile pour les paysagistes, fermiers, éleveurs, constructeurs, pépiniéristes, les campus, les parcs à thème, les opérations de renflouage, les entrepôts, les parcs à bois de construction, les points de vente au détail, etc.

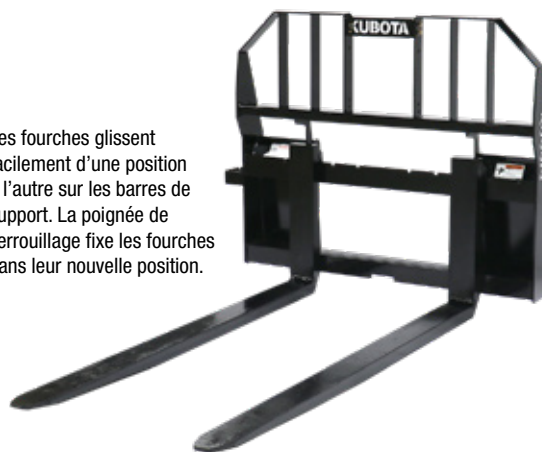


Le support central supérieur peut être retiré ou abaissé si une ouverture est nécessaire pour accéder à la cabine du chargeur compact.



Le haut dossier arrière empêche les charges de glisser vers l'arrière.

Les fourches glissent facilement d'une position à l'autre sur les barres de support. La poignée de verrouillage fixe les fourches dans leur nouvelle position.



	PFL5648	PFL5660
Marchepied latéral	Oui	Oui
Poids (kg)	436 lb (197,8)	482 lb (218,6)
max.	5500 lb (2494,8)	
Classe	II	
Largeur du châssis (m)	45 7/8 po (1,17)	
Hauteur du châssis (m)	40 po (1,02)	
Épaisseur des fourches (cm)	1 3/4 po (4,4)	
Largeur des fourches (cm)	4 po (10,2)	
Longueur des fourches (m)	48 po (1,22)	60 po (1,52)

LB60 FLÈCHE DE CHARGEUR



DISPONIBLE POUR : SSV65 / SSV75 / SVL65-2 / SVL75-2 / SVL97-2

- Construction tubulaire 6 x 6 po
- Deux pattes de levage de 1 po
- Raccords de chaînes stabilisatrices montés aux plaques latérales

Offre une plateforme de levage stable pour mettre en place et retirer des coffrages à béton, déplacer de gros objets et transplanter des arbres et des buissons. Hauteur de 68 po qui offre une portée étendue pour le chargement de remorques.



Mât renforcé d'une très grande solidité.



La plaque latérale avec trous et fentes permet l'utilisation de chaînes ou de sangles pour la stabilisation.



La patte de levage secondaire ajoutée au milieu de la flèche augmente les capacités de levage lorsque la flèche est inclinée vers l'avant.

	LB60
Capacité de levage (kg)	6000 lb (2722)
Poids (kg)	384 lb (174)
Largeur du châssis (cm)	45 po (1,14)
Hauteur du châssis (m)	68 po (1,73)
Pattes de levage (cm)	Deux pattes, plaque de 1 po (2,5)
Diamètre des trous de pattes de levage (cm)	Pour clavettes de manilles de jusqu'à 1 po (2,5)
Plaques latérales (mm)	Fente pour chaîne de 5/16 po (8) et trou de 3 po (76) pour autres chaînes ou sangles.
Mât (cm)	Tube de 6 x 6 po (15,2 x 15,2)
Mât renforcé (mm)	Plaque de 1/4 po (6)

KXB MARTEAUX PIQUEURS



**DISPONIBLE POUR SSV65 / SSV75 / SVL65-2 / SVL75-2 / SVL97-2
K008 / KX018-4 / KX030 / KX71 / KX033 / KX040
KX057 / KX080 / U17 / U27 / U35 / U48 / U55**

- Plusieurs options d'outils
- Boîtier en acier résistant à l'usure
- Joint et coussinet remplaçables
- Énergie de chocs constante (CBE)

Idéal pour la démolition du béton et de la roche, excellent outil pour centre de location en raison de sa puissance et de son efficacité de bris optimales. Six modèles disponibles pour s'adapter à une variété d'unités motorisées.



Des mesures de réduction du bruit rendent l'outil moins bruyant que la plupart des autres marteaux.

Tous les marteaux hydrauliques sont expédiés avec un outil de type pointerolle et un outil de type ciseau qui se changent rapidement et facilement.



	KXB310QA	KXB360QA	KXB460QA
Gamme de fréquences	1300 à 2500 chocs/min	1200 à 2600 chocs/min	1000 à 2000 chocs/min
Poids en ordre de marche (kg)	165 lb (75)	247 lb (112)	350 lb (160)
Débit d'huile (L/min)	3,9 à 8,7 gal/min (15 à 33)	5,3 à 12,7 gal/min (20 à 48)	7,9 à 16,6 gal/min (30 à 63)
Pression de fonctionnement (bars)	1450 à 1740 psi (100 à 120)	1740 à 2030 psi (120 à 140)	
Réglage min. de la pression de décharge (bars)	2170 à 2460 psi (150 à 170)	2460 à 2760 psi (170 à 190)	
Réglage max. de la pression de décharge (bars)	-	3190 psi (220)	
Diamètre de la pointe de l'outil (mm)	1,42 po (36)	1,65 po (42)	1,97 po (50)

	KXB510QA	KXB560QA	KXB860QA
Gamme de fréquences	600 à 1800 chocs/min	500 à 1700 chocs/min	500 à 1700 chocs/min
Poids en ordre de marche (kg)	610 lb (275)	820 lb (370)	1110 lb (505)
Débit d'huile (L/min)	9,2 à 23,8 gal/min (35 à 90)	10,5 à 31,7 gal/min (40 à 120)	13,2 à 39,6 gal/min (50 à 150)
Pression de fonctionnement (bars)	1300 à 2030 psi (90 à 140)	1450 à 2030 psi (100 à 140)	
Réglage min. de la pression de décharge (bars)	2030 à 2900 psi (140 à 200)	2030 à 2760 psi (140 à 190)	2180 à 2760 psi (150 à 190)
Réglage max. de la pression de décharge (bars)		3190 (220)	
Diamètre de la pointe de l'outil (mm)	2,83 po (72)	3,15 po (80)	3,54 po (90)

CP30 PLANEUSES À FROID

DÉMOLITION



DISPONIBLE POUR : SSV65 / SSV75 / SVL65-2 / SVL75-2 / SVL97-2

- Contrôle indépendant des patins à droite et à gauche.
- Inclinaison, profondeur et déplacement latéral à commandes hydrauliques intégrées aux poignées multifonctions du SSV/SVL.
- Système à eau en option
- Dents amovibles
- Système à 3 circuits (pression, retour et vidange au carter).

Les entrepreneurs routiers, les municipalités et les centres de location trouveront cet outil idéal pour le fraisage de l'asphalte, la coupe de tranchées de services publics et la réparation de nids-de-poule et d'épaulements.



La série CP30 offre une profondeur de coupe de 6 po, une paroi de tambour de 5/18 po et un écartement des dents de 2 1/2 po pour un fraisage efficace.

	CP3012LF	CP3016LF	CP3018	CP3024	CP3030	CP3040	CP3048
Largeur de coupe (cm)	12 po (31)	16 po (41)	18 po (41)	24 po (61)	30 po (76)	40 po (102)	48 po (122)
Profondeur de coupe (cm)	0 à 5 po (0 à 13)		0 à 6 po (0 à 15)				
Poids (kg)	1190 lb (540)	1360 lb (617)	1635 lb (741)	1805 lb (819)	1895 lb (860)	2215 lb (1005)	2410 lb (1093)
Nombre de dents	30	38	40	50	60	76	90
Débit hydraulique min. (L/min)	15 gal/min (56,8)		24 gal/min (91)	27 gal/min (102)		30 gal/min (114)	
Débit hydraulique max. (L/min)	25 gal/min (94,6)		42 gal/min (159)				
Pression min. (mPa)	2000 psi (1,38)		2500 psi (1,72)		2500 psi (1,72)	3000 psi (2,07)	3500 psi (2,41)
Pression max. (mPa)	3500 psi (24)		5000 psi (34)				
Capacité d'inclinaison	+/- 15°		+/- 15°	+/- 13°	+/- 10°	+/- 8°	+/- 6°
Déport latéral (cm)				26 po (66)			
Distance par rapport à un mur (cm)	S. O.		4 po (10)				

SW30 SCIES DE ROUTE



DISPONIBLE POUR : SSV65 / SSV75 / SVL65-2 / SVL75-2 / SVL97-2

- Commande hydraulique de l'inclinaison, du déport latéral et de la profondeur
- Profondeur de coupe de 10 po ou de 18 po
- Largeur de coupe de 2,5 à 6 po

Convient parfaitement aux entrepreneurs routiers, aux municipalités et aux centres location pour le découpage de tranchées de services publics dans le béton ou l'asphalte.



Les commandes hydrauliques des fonctions de déport latéral et de profondeur sont intégrées aux poignées multifonctions du SSV/SVL.



Nos scies à béton et asphalte utilisent un châssis qui s'engage dans le sol, ce qui permet une profondeur de coupe et un contrôle précis.



L'indicateur de profondeur permet de connaître facilement la profondeur de la coupe en cours.

	SW3010-2.5	SW3010-4.5	SW3018-3.0	SW3018-4.5	SW3018-6.0
Largeur de coupe (cm)	2 1/2 po (6)	4 1/2 po (11)	3 po (8)	4 1/2 po (11)	6 po (15)
Profondeur de coupe (cm)	0 à 10 po (0 à 25)		0 à 18 po (0 à 46)		
Poids – lb (kg)	1323 lb (600)	1360 lb (617)	1916 lb (869)	1970 lb (894)	2031 lb (921)
Nombre de dents	26	34	30	48	60
Débit hydraulique min. (L/min)	24 gal/min (90)				
Débit hydraulique max. (L/min)	42 gal/min (159)				
Pression min. (mPa)	2000 psi (13,8)				
Pression max. (mPa)	5000 psi (34,4)				
Déport latéral (cm)	26 po (66)				

TH35 ATTELAGE INCLINABLE

DISPONIBLE POUR : SSV65 / SSV75 / SVL65-2 / SVL75-2 / SVL97-2

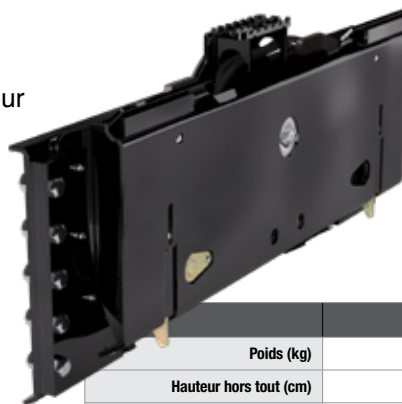
- Inclinaison de 20° dans les deux directions
- Jauge d'angle et niveau de série
- Patins coulissants en nylon

Incline un godet ou un autre outil pour faciliter le nivelage pour l'entrepreneur en construction ou le paysagiste.



Il permet d'incliner un godet ou un autre outil de 20° dans une direction ou l'autre pour faciliter le nivelage.

La jauge d'angle aide l'opérateur à régler l'angle désiré, et le niveau à bulle l'aide à maintenir l'accessoire de niveau.



L'attelage TH35 est conçu pour être utilisé avec un godet, une lame ou un autre outil qui s'engage dans le sol.

	TH35
Poids (kg)	360 lb (163)
Hauteur hors tout (cm)	26,8 po (68,1)
Largeur hors tout (m)	51 po (1,29)
Longueur hors tout (cm)	7 7/8 po (20)
Capacité d'inclinaison	20° dans chaque direction
Vérin d'inclinaison (cm)	2,5 x 5 x 1,25 po, 3500 psi (6,4 x 12,7 x 3,2, 24,1 mPa)
Jauge d'angle	De série
Niveau à bulle	De série
Coupleurs à faces planes	De série

SH35 ATTELAGE POUR CHARGEURS COMPACTS

DISPONIBLE POUR : SSV65 / SSV75 / SVL65-2 / SVL75-2 / SVL97-2

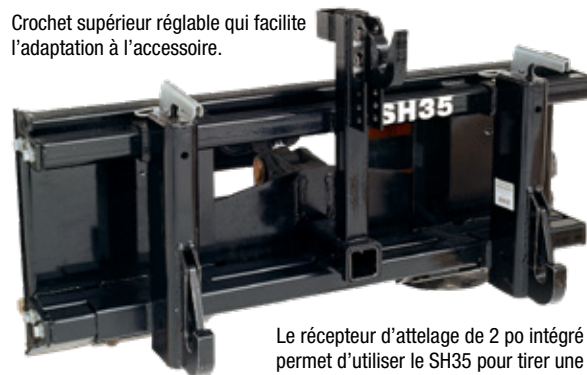
- Utilisable avec les accessoires 1 ou 2 accessoires pour tracteur
- Crochet supérieur réglable qui facilite l'adaptation à l'accessoire.
- Plaque protectrice universelle
- Récepteur d'attelage de 2 po intégré
- Verrouillage automatique

Se fixe rapidement et facilement aux accessoires de cat. 1 ou 2 à montage avant qui ne sont pas entraînés par PDF, comme les boîtes de nivelage, les râteliers paysagistes, les pulvérisateurs de sol. Ajoutez un attelage à boule pour pouvoir déplacer des remorques rapidement.



Le verrouillage automatique des bras à 3 points inférieurs permet à l'opérateur d'atteler un accessoire sans quitter son siège.

Crochet supérieur réglable qui facilite l'adaptation à l'accessoire.



Le récepteur d'attelage de 2 po intégré permet d'utiliser le SH35 pour tirer une remorque ou un accessoire doté d'un attelage à boule.

	SH35
Attelage	Attelage 3 points de cat. 1 et 2 avec crochet supérieur réglable.
Poids (kg)	225 lb (102)
Largeur hors tout (m)	46 7/8 po (1,19)
Hauteur (cm)	25 po (63,5)
Longueur (cm)	15 1/2 po (39,4)
3 points inférieurs	Verrouillage automatique
Capacité de levage max. (kg)	2800 lb (1270) à 24 po (61) de l'accessoire; goupilles d'attelage inférieures

DZ30 LAMES DE BOUTEUR À 6 SENS



DISPONIBLE POUR : SSV65 / SSV75 / SVL65-2 / SVL75-2 / SVL97-2

- Versoir de 3/8 po avec renfort en caisson
- Bord de coupe réversible de 3/4 x 8 po – conception en 3 pièces
- Axes d'attelage de 3 po
- Vérins soudés de 3 1/2 x 8 po
- Barre d'usure pleine longueur de 1/2 x 4 po

Cette lame de boteur ultra-robuste est l'outil parfait pour les entrepreneurs ou propriétaires fonciers qui doivent faire un nivelage sommaire, déplacer de la matière sur un chantier, déplacer de l'ensilage ou du fumier, ou creuser ou dégager des tranchées, ou encore déneiger.



Le réglage hydraulique permet un positionnement rapide et facile de la lame en 6 sens pour répondre aux besoins de l'opérateur.

La jauge à bulle aide l'opérateur à régler la lame de manière à assurer une coupe de niveau.



		DZ3084	DZ096
Largeur de travail	Perpendiculaire (m)	84 po (2,13)	96 po (2,4)
	À angle de 30° (m)	72 3/4 po (1,85)	83 1/4 po (2,1)
Poids (kg)		1345 lb (610)	1440 lb (653)
Réglages de la lame en 6 sens		Le haut de la plaque d'attelage bascule vers l'avant ou l'arrière. L'angle de la lame change vers la droite ou la gauche. La lame s'incline dans le sens horaire ou antihoraire.	
Angle de la lame max.		30° à gauche et 30° à droite	
Inclinaison de la lame max.		10° dans le sens horaire ou antihoraire	
Taille des vérins (cm)		Alésage de 3 1/2 po (8,9), course de 8 po (20)	
Pression hydraulique max. (mPa)		3500 psi (24,13)	
Épaisseur du versoir (mm)		3/8 po (10)	
Hauteur du versoir (cm)		26 1/2 po (67,3)	
Cousinets de pivots		Cousinets à ressort trempés graissables et remplaçables	
Tailles d'axes de pivots		Axe d'inclinaison : 3 x 11 5/8" de longueur Axe de pivot : 3 x 2 13/16 po de longueur	
Bords de coupe (cm)	Extrémité (cm)	3/4 x 8 x 8 1/2 po (1,9 x 20,3 x 21,6)	
	Centre (cm)	3/4 x 8 x 66 po (1,9 x 20,3 x 1,68)	3/4 x 8 x 78 po (1,9 x 20,3 x 1,98)
	Bord d'usure (cm)	1/2 x 4 x 84 po (1,3 x 10,2 x 2,13)	1/2 x 4 x 96 po (1,3 x 10,2 x 2,4)

TE35 LAMES ARTICULÉES



DISPONIBLE POUR : SSV65 / SSV75 / SVL65-2 / SVL75-2 / SVL97-2

- Oscillation de 22° de la lame pour suivre le contour de la surface.
- Inclinaison de 30° à droite et à gauche.
- Ressorts de tension ultra-robustes.
- Lame incurvée qui roule efficacement la neige.

Le rebord articulé de la lame TE35 élimine les dommages aux surfaces et à la machine tout en déneigeant de grands volumes et en dégageant jusqu'à la surface en une seule passe. Idéale pour les entreprises de déneigement, les municipalités, les écoles et les paysagistes.



L'oscillation de 22° de la lame aide celle-ci à maintenir le contact lors du passage sur des surfaces inégales.

La lame incurvée roule la neige plus efficacement, tout en étant inclinable de 30°.



Le rebord articulé à ressort se déclenche au contact d'un obstacle et reprend sa place une fois celui-ci passé.

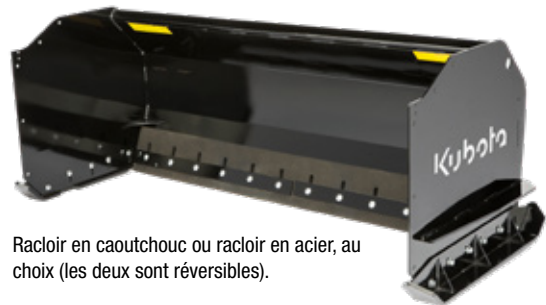
		TE3596
Puissance du chargeur compact, HP (kW)		60 à 100 HP (45)
Largeur de travail	Perpendiculaire (m)	96 po (2,44)
	À inclinaison de 30° (m)	83 po (2,11)
Poids sans options (kg)		1114 lb (505,3)
Marches de l'attelage		Dentelées
Construction du versoir (mm)		Acier de cal. 7 (4,6)
Hauteur du versoir (cm)		30 po (76,2)
Angle de pivotement max.		30° à gauche et 30° à droite
Angle de flottement max.		Flotte sur les patins de 5° dans le sens antihoraire
Options de bords de coupe (cm)		En acier à haute teneur en carbone de 5/8 po (16 mm) x 8 po (20,3). Ou en polyéthylène à poids moléculaire ultra-élevé (UHMW) de 1 po (2,5) x 8 po (20,3). Bords de coupe réversibles et remplaçables
Protection de la lame articulée		Bord de déclenchement réglable à ressort
Pression de déclenchement (kg)		1800 lb (816)
Patins (mm)		Réglables, fabriqués d'acier résistant à l'abrasion de 5/8 po (16)

SSP25 CHASSE-NEIGE



DISPONIBLE POUR : SSV65 / SSV75 / SVL65-2 / SVL75-2 / SVL97-2

- Racloir réglable en caoutchouc ou en acier
- Patins en acier AR400
- Lame de recul en caoutchouc en option
- Goussets aux coins pour plus de solidité



Racloir en caoutchouc ou racloir en acier, au choix (les deux sont réversibles).

Poussez la neige fraîche et fondante droit devant sans laisser de lisières, et utilisez la lame de recul en option pour retirer la neige près des portes de garage.



Renforts extérieurs à profil bas sur les panneaux latéraux et l'arrière.



Une lame de recul en caoutchouc, offerte en option, permet de retirer la neige près des portes de garage ou des murs.

SSP2596	
Largeur de travail (m)	96 po (2,44)
Capacité approximative (m³)	64 pi³ (1,81)
Poids avec racloir en caoutchouc (kg)	844 lb (382,8)
Plages de puissance (kW)	50 à 80 HP (37,3 à 59,7)
Capacité de levage max. du support (kg)	5000 lb (2268)
Capacité de poussage max. du support (kg)	8000 lb (3628,7)
Patins (mm)	Acier AR400 1/2 x 4 po (13 x 102), réversibles et remplaçables
Épaisseur du versoir (mm)	3/16 po (5)
Épaisseur des panneaux latéraux (mm)	5/16 po (8)
Lames à neige en option (cm)	1 1/2 x 8 po (3,8 x 20,3) – En caoutchouc avec fentes de réglage. Lame réversible et remplaçable.
Lames en acier en option (mm)	1/2 x 6 po (13 x 152) – Lame réversible et remplaçable.
Lame de recul en option (cm)	1 1/2 x 8 po – En caoutchouc avec fentes de réglage. Lame réversible et remplaçable.

SOUFFLEUSES À NEIGE



DISPONIBLE POUR : SSV65 / SSV75 / SVL65-2 / SVL75-2 / SVL97-2

- Éjecteur en 2 ou en 3 pièces
- Bord de coupe inversable
- Éjecteur à commande hydraulique
- Réglage du débit

Les souffleuses peuvent déneiger des terrains de stationnement, des cours de ferme, des parcs d'engraissement, des entrées de garage, des chemins piétonniers et des trottoirs dans des applications municipales et commerciales.



La rotation de l'éjecteur à commande hydraulique avec entraînement par pignon permet à l'opérateur de changer le sens de l'éjection de la neige depuis son siège.



SOUFFLEUSES À NEIGE



		AP-SBL2566	AP-SBL2574	AP-SBL842410HH	K66247HB	K76249HB	K76249HH	K842611HH	
Général	Débit hydraulique requis	12 à 19 gal/min	"12 à 19 gal/min 27 à 33 gal/min"	27 à 33 gal/min	12 à 18 gal/min	18 à 23 gal/min	27 à 40 gal/min	27 à 40 gal/min	
	Débit hydraulique max. Pression de fonctionnement	3500 psi	3500 psi	3500 psi	3271 psi	3000 psi	3600 psi	3600 psi	
	Poids en ordre de marche	816 lb	938 lb	988 lb	767 lb	767 lb	1160 lb	1644 lb	
	Largeur de travail	66 po	74 po	84 po	66 po	75 7/8 po	75 7/8 po	84 1/2 po	
	Hauteur de travail	27 po			27 po	27 1/2 po		31 3/4 po	
	Hauteur totale avec éjecteur fermé	60 po			52 po	58 7/8 po		64-1/4 po	
	Longueur hors tout	45,75 po	45,75 po	45,75 po	39 po	35 1/4 po	35 1/4 po	46 7/8 po	
Turbine	Diamètre de la turbine	24 po			24 po		26 po		
	Largeur de la roue	8 po		10 po	7 po	9 po		11 po	
	Nombre de pales de la turbine	4	4	4	4	4	4	4	
Tarière	Tarière	Un seul							
	Diamètre de tarière	16 po	16 po	16 po	15 po	15 po	14 3/4 po	20 po	
Logement	Épaisseur du logement	Cal. 10			Cal. 11	Cal. 11	Cal. 11	Cal. 11	
	Épaisseur des panneaux latéraux	3/16 po							
	Épaisseur du boîtier de turbine					3/16 po en acier haute résistance			
	Rotation de l'éjecteur	Moteur hydraulique							
	Réglage du déflecteur	Éjecteur en 2 pièces, hydraulique				Éjecteur en 3 pièces, hydraulique			
Bord de coupe	Remplaçable et réversible	Oui							
	Matériau du bord de coupe	Acier				Acier à haute teneur en carbone			
	Taille du bord de coupe	1/2 x 6 po			3/8 x 2 po		1/2 x 3 po		
Patins	Remplaçables et réglables	Oui, 5 positions			Oui, 6 positions		Oui, 7 positions		
	Matériau des patins	Acier				Acier à haute teneur en carbone			

AB BALAIS ORIENTABLES



DISPONIBLE POUR : SSV65 / SSV75 / SVL65-2 / SVL75-2 / SVL97-2

- Diamètre de la brosse : 32 po
- Système d'entraînement hexagonal remplaçable
- Balais en polyéthylène, en fils métalliques ou combinés
- Système antipoussière en option avec réservoir de 25 gallons

Un balai orientable est idéal pour le nettoyage des chantiers de construction, l'entretien des routes, le nettoyage de neige légère sur les surfaces pavées et l'entretien des sentiers de voitures de golf.

Un déflecteur de poussière en caoutchouc offert en option permet de gérer la poussière et de la maintenir hors du champ de vision de l'opérateur. Des indicateurs de repérage offerts en option aident l'opérateur à connaître la position exacte des bords extrêmes gauche et droit de l'unité pour une utilisation plus sécuritaire et efficace.



L'acheteur a le choix entre le réglage d'angle hydraulique ou manuel et un système hydraulique à débit élevé ou standard afin d'assurer que la course du vérin est sécuritaire et bien adaptée au débit de sortie du tracteur.

	AB72	AB84
Poids (kg) avec système à débit élevé, réglage d'angle hydraulique et balai combiné	854 lb (387,4)	930 lb (421,8)
Largeur hors tout (m)	81 1/2 po (2,07)	93 1/2 po (2,37)
Hauteur hors tout (cm)	33 po (83,8)	33 po (83,8)
Disques	2 disques en polyéthylène plats 34 disques ondulés	2 disques en polyéthylène plats 40 disques ondulés
Largeur de balayage (m)	72 po (1,83)	84 po (2,13)
Largeur de balayage à angle max. de 30° (m)	65 po (1,65)	76 po (1,93)
Débit hydraulique max. max.	Réglage manuel : 30° à droite ou à gauche Réglage hydraulique en option : 30° à droite ou à gauche	
Diamètre de la brosse (m)	32 po (81,3)	
Axe de brosse	Axe de brosse à remplacement rapide sans ouverture du circuit hydraulique	
Type de poils	100 % poly, 100 % métal ou 50 % poly et 50 % métal	
Contrôle de flottement	À ressort avec pression d'appui réglable et butées	
Gamme de débits hydrauliques en gal/min (L/min)	12 à 30 gal/min (45,4 à 113,6)	
Débit hydraulique selon le moteur	18 gal/min et moins (L/min)	18 gal/min (68,1) à régime de brosse de 220 tr/min, option débit élevé non disponible
	24 gal/min et plus (L/min)	25 gal/min (94,6) à régime de brosse de 230 tr/min, option débit élevé disponible pour les unités capables de débits supérieurs à 25 gal/min (94,6). Cette option protège le moteur hydraulique en détournant l'excès de liquide vers le réservoir.
Gammes de régimes de brosse	100 à 230 tr/min	

HB BALAIS RAMASSEURS



DISPONIBLE POUR : SSV65 / SSV75 / SVL65-2 / SVL75-2 / SVL97-2

- Contenant ultra-robuste – de 3/16 po d'épaisseur
- Contenant plus étroit à l'avant qu'à l'arrière pour retenir la matière balayée.
- Brosse remplaçable de 26 po
- Réglage de hauteur sans outil
- Dessus en métal ultra-robuste avec protection contre les chocs.

Ce grand contenant conique très robuste s'adapte à diverses configurations de balai, ce qui en fait l'outil de nettoyage de site de construction idéal qu'apprécieront les entrepreneurs comme les centres de location.



Le balai à caniveau en option ajoute 12 po à la largeur de nettoyage et facilite le nettoyage des bords de trottoirs et de bâtiments. La hauteur du balai se règle avec une simple goupille - aucun outil n'est nécessaire.

Le robuste contenant emploie une coquille de 3/16 po d'épaisseur, et il est plus étroit à l'avant qu'à l'arrière pour mieux retenir la matière balayée. Le très résistant capot protège contre les chocs que peut subir le balai sur les chantiers de construction. Un kit d'élimination de la poussière est disponible en option.



		HB74	HB84
Poids de l'unité de base avec brosse (kg)		1252 lb (568)	1369 lb (621)
Poids des options	Balai à caniveau (kg)	101 lb (46)	101 lb (46)
	Éliminateur de poussière (kg)	194 lb (88)	206 lb (93)
	Éliminateur de poussière et balai à caniveau (kg)	197 lb (86)	210 lb (95)
Largeur hors tout (m)		82 po (2,08)	92 po (2,34)
Hauteur hors tout (m)		46 po (1,17)	46 po (1,17)
Disques	Balai en polyéthylène	36 disques en polyéthylène	41 disques en polyéthylène
	Balai en métal	36 disques en métal	41 disques en métal
	Balai combiné	18 disques en poly et 18 disques en métal	21 disques en poly et 20 disques en métal
Largeur de balayage (m)		74 po (1,88)	84 po (2,13)
Largeur de balayage avec balai à caniveau (m)		86 po (2,18)	96 po (2,44)
Diamètre du balai (cm)		26 po (66)	
Axe de balai	sans balai à caniveau	Axe de brosse à remplacement rapide sans déconnexion de conduite hydraulique. Axe de brosse à remplacement rapide avec déconnexion de la conduite hydraulique de retour au carter seulement.	
	avec balai à caniveau		
Gamme de débits hydrauliques en gal/min (L/min)		12 à 25 gal/min (45 à 95)	
Débit hydraulique min. requis (L/min) (mPa)		12 gal/min (45) à 2000 psi (13,8)	
Débit hydraulique max. requis (L/min) (mPa)		12 gal/min (45) à 2000 psi (13,8)	
Débit hydraulique max. max. (mPa)		3500 psi (24,1)	
Gamme de régimes du balai		100 à 230 tr/min	
Moteur d'entraînement de rotor hydraulique		Un seul moteur d'entraînement de série	
Épaisseur de la coquille du contenant (mm)		3/16 po (4,8)	
Bord de coupe boulonné (cm)		De série 5/8 x 8 po (1,6 x 20,3)	
Épaisseur du capot du balai (mm)		Tôle de cal. 12 (2,6)	
Capacité du réservoir à eau en option (L)		25 gal. (95)	

SD96 DÉFILEUR D'ENSILAGE



DISPONIBLE POUR : SSV65 / SSV75 / SVL65-2 / SVL75-2 / SVL97-2

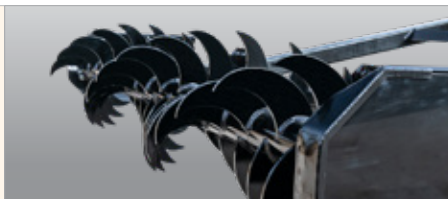
- Largeur de travail de 90 po
- Dents en spirale
- Attache européenne en option
- Tube rotatif de 4 x 1/4 po avec dents de 6 1/2 po

Le SD96 ameublait et brise le matériau compacté ou gelé pour qu'il puisse être chargé pour l'alimentation tout en laissant la face plane et lisse pour réduire les pertes, ce qui simplifie les opérations pour les éleveurs et les parcs d'engraissement.



Le système d'entraînement est fermé pour empêcher le matériau d'entrer en contact avec le mécanisme.

Les dents en spirale gardent l'unité en contact étroit avec la face du matériau et laissent celle-ci plane et lisse.



	SD96
Largeur hors tout (cm)	99 1/4 po (252)
Largeur de travail (cm)	90 5/8 po (228,6)
Poids (kg)	800 lb (363)
Moteur	6,2 pouces cubes
Tr/min (L/min)	à 12 gal/min (45,4) – 160 à 25 gal/min (94,6) – 335
Diamètre du rotor avec dents (cm)	17 po (43,18)
Longueur des dents (cm)	6 1/2 po (16,51)
Forme des dents	En spirale

STP25 EXTRACTEURS D'ARBRES/POTEAUX



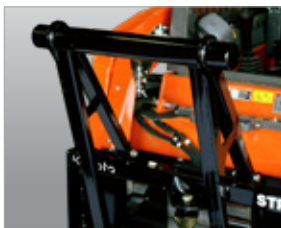
STP25 : DISPONIBLE POUR : SSV65 / SSV75 / SVL65-2 / SVL75-2 / SVL97-2

- Ouverture des mâchoires de 10 po
- Dents découpées au laser
- Dents entrecroisées sur les mâchoires
- Châssis en tubes carrés de 3 po x 3-1/2 po

Le STP15 est parfait pour les propriétaires résidentiels ou les paysagistes qui doivent enlever des arbustes, buissons et petits arbres en les extrayant du sol avec les racines. Plus robuste, le STP25 est idéal pour l'agriculteur ou l'éleveur, le constructeur de clôtures ou le paysagiste qui doit enlever des arbres de jusqu'à 10 po de diamètre.



Les raccords et les conduits hydrauliques sont protégés au niveau du vérin hydraulique par un protecteur en acier durable.



La barre de poussée en option maintient les branches éloignées de la cabine pour protéger l'opérateur.



Les pointes à angle de la mâchoire aident à déterrer les racines et à ameublir le sol autour de la base des arbres.

STP25		
Poids (kg)	316 lb (143,3) sans barre de poussée	
Ouverture de la mâchoire (cm)	10 po (25,4) maximum	
Construction de la mâchoire	Dents (cm)	Découpées au laser dans de l'acier haute résistance de 3/4 (1,9)
	Pointes	À angle pour creuser
Axe de pivot de la mâchoire (cm)	Goupille graissable en acier massif de 1 1/4 po (3,175) de diamètre	
Vérin hydraulique (cm)	Vérin hydraulique soudé de 2 x 8 x 1 1/8 po (5,1 x 20,3 x 2,9)	
Axes de pivot du vérin hydraulique	Graissables	
Protecteurs de vérin (cm)	Plaque d'acier soudée de 3/16 po (5)	
Débit hydraulique max. nominale (mPa)	3500 psi (24,1)	

CL GODETS COMPACTS



DISPONIBLE POUR : SCL1000

- CL136L / CL142L godet standard de 36 ou 42 po :
 - Disponible avec rebord boulonné ou dents boulonnées
 - Attelage CII
- CL236L / CL242L godet standard de 36 ou 42 po :
 - Attache rapide à deux leviers
- CL148H godet de 48 po à grande capacité :
 - Disponible avec rebord boulonné ou dents boulonnées
 - Attelage CII
- CL248H godet de 48 po à grande capacité :
 - Disponible avec rebord boulonné ou dents boulonnées



Les godets de grande capacité de 48 po permettent de déplacer de grands volumes de matériaux rapidement et efficacement.

Les godets de capacité standard pour SCL sont disponibles en 36 ou 42 po avec plusieurs options de rebords.

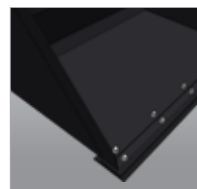


CAPACITÉ STANDARD

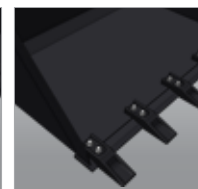
	CL136L	CL242L
Attelage	Attelage CII	Attelage à 2 leviers
Largeur du godet (cm)	36 po (91)	
Dimensions (sans dents)	36 po larg. x 16 po haut. x 27 po prof.	42 po larg. x 19 po haut. x 29 po prof.
Coquille (mm)	3/16 po (4,7)	
Dents ou rebord en option	Rebord boulonné (modèle HC) 6 dents boulonnées (modèle HT)	
Capacité à ras bord (m³)	3,8 pi³ (0,11)	4,9 pi³ (0,14)
Capacité à refus (m³)	4,9 pi³ (0,14)	6,5 pi³ (0,18)

HAUTE CAPACITÉ

	CL148H
Attelage	Attelage CII
Largeur du godet (cm)	48 po (124)
Dimensions (sans dents)	48 po larg. x 21 po haut. x 30 po prof.
Coquille (mm)	3/16 po (4,7)
Dents ou rebord en option	Rebord boulonné (modèle HC) 6 dents boulonnées (modèle HT)
Capacité à ras bord (m³)	6,9 pi³ (0,196)
Capacité à refus (m³)	8,9 pi³ (0,25)



Rebord boulonné



Dents boulonnées

CPF12 FOURCHES À PALETTES COMPACTES



DISPONIBLE POUR : SCL1000

- Longueurs de fourches de 36 et 42 po
- Capacité de 1 200 lb
- Attelage CII
- Protecteur contre déversement
- Largeur de fourches réglable avec verrou à ressort pour bloquer en place.

Les fourches CPF12 aident les entrepreneurs et les manutentionnaires de diverses industries à déplacer efficacement les charges de remorques ou de rayonnages.



Les fourches ont une largeur réglable et sont munies d'un verrou à ressort pour les bloquer en place.



Un protecteur empêche les charges de basculer vers l'arrière sur le chargeur.

	CPF1236	CPF1242
Poids (kg)	224 lb (102)	234 lb (106)
Capacité de levage (kg)	La capacité de levage de 1 200 lb (544) est mesurée avec la charge placée à 24 po (61 cm) devant le dossier de charge.	
Catégorie de fourches	I	
Largeur du châssis (cm)	35 1/2 po (95)	
Hauteur du châssis (cm)	31 3/4 po (81)	
Épaisseur des fourches (cm)	1 1/4 po (3)	
Largeur des fourches (cm)	3 po (8)	
Longueur des fourches (cm)	36 po (91)	42 po (107)
Blocage de position des fourches	Verrou à ressort	

CSR10 RÂTEAU MOTORISÉ COMPACT



DISPONIBLE POUR : SCL1000

- Largeur de travail de 48 po
- Attelage CII ultra-robuste
- Pneus sans chambre à air avec scellant
- Angle du rouleau hérissé réglable de 25° à droite ou à gauche
- Réglage d'angle hydraulique ou manuel, facile à effectuer
- Pivot central qui permet d'accéder aux endroits étroits
- Angle des plaques latérales réglable

Le CSR10 facilite la préparation des lits de semences et convient bien aux entreprises de paysagement ou de construction.



Le réglage de la hauteur est contrôlé par des espaceurs, et le rouleau est doté d'un protecteur de roulements.

Angle du rouleau réglable manuellement ou hydrauliquement de 25° à droite ou à gauche pour aplanir un lit de semences ou des débris d'andains.



	CSR1048
Largeur de travail sans angle (cm)	48 po (123)
Débit hydraulique requise	20 gal/min en continu max.
Plage de pressions hydrauliques	3000 psi max.
Largeur de travail avec angle (cm)	43 po (109)
Poids	Réglage d'angle manuel : 505 lb Réglage d'angle hydraulique : 550 lb
Direction de déplacement	Bidirectionnelle
Lame de contrôle des matières	2 chaque – 1/2 x 2 1/2 po, en uréthane
Entraînement du rouleau	Entraînement direct
Rouleau hérissé	Diamètre de 6 5/8 po avec goujons à pointe de carbure de 3/4 x 1 1/2 po
Vitesse du rouleau	449 tr/min à 20 gal/min
Roulements latéraux du rouleau	Roulements à billes radiaux
Plaques latérales	Amovibles et réversibles de série avec position de remisage
Roues-jauges / Contrôle de la profondeur	Deux chacun – pneus de 10 1/2 x 3 3/4 po avec scellant, roulements de 3/4 po et réglage de la hauteur par espaceurs.

CTR10 EXCAVATRICES DE TRANCHÉES COMPACTES



AVAILABLE FOR: SCL1000

- Profondeur de tranchée de 30 po, 36 po ou 48 po
- Deux moteurs : à régime élevé ou à couple élevé
- Tendeur de chaîne positif manuel
- Plaque d'attelage ultra-robuste
- Largeurs de chaîne sur les modèles de 30 et 36 po : 4, 6, 8 et 10 po.
- Largeurs de chaîne sur les modèles de 48 po : 4 et 6 po.
- Trois types de chaînes

Conçues pour creuser efficacement des tranchées, elles sont idéales pour les entrepreneurs en irrigation ou en services publics, ou pour les centres de location d'outils.



Les chaînes vont de 4 à 10 po de largeur et sont de trois types : à 2 coupelles, à 4 coupelles et scorpion à coupelles.



La tranchée est nettoyée à l'aide d'une tarière à déblais de 12 po et lissée à l'aide d'un émietteur en option.

	CTR1030	CTR1036	CTR1048
Poids en ordre de marche <small>(avec chaîne de 4 po à coupelles à pas de 2 po et émietteur en option)</small>	484 lb (220)	516 lb (234)	559 lb (254)
Longueur hors tout (cm)	62 po (157)	72 po (183)	85 po (216)
Profondeur de creusage à 60°	30 po (76)	36 po (91)	48 po (123)
Largeur hors tout (cm)	32,4 po (82)		
Hauteur hors tout (cm)	33 po (84)		
Tarière à déblais (cm)	12,25 po (31) – Amovible		
Largeurs de tranchées disponibles	4 po, 6 po, 8 po, 10 po		4 po, 6 po
Options de moteurs	À régime élevé ou à couple élevé		
Débit du moteur hydraulique	Débit du moteur hydraulique		
Émietteur	Flottant, équipement en option		
Indicateur de profondeur	De série, visible depuis la plateforme de l'opérateur		
Roulements-guides à l'extrémité de la flèche	Roulements à billes scellés avec joints triples et couvercles métalliques		
Roulements d'entraînement	Roulements scellés à deux rangées de billes avec joints d'étanchéité ultra-robustes		
Vitesse de la chaîne à 15 gal/min	638 pi/min (couple élevé) / 1105 pi/min (régime élevé)		
Serre-chaîne	Fileté		
Options de chaînes	Dents en coupelle à pas 2 ou 4 ou scorpion avec dents en coupelle à pas 2		
Chaîne excavatrice	Pas de 1,654 po, résistance à la traction de 34 000 lb		
Mailons de liaison de chaîne excavatrice	Anti-flexion		
Dents en coupelles	À surface durcie		

CSA10 TARIÈRES COMPACTES



DISPONIBLE POUR : SCL1000

- 10 à 20 gal/min
- Arbre de transmission hexagonal de 2 po
- Tarières à terre de 6 à 24 po
- Tarières à roc de 6 à 12 po
- Support pendulaire

Les paysagistes et les entrepreneurs en construction trouveront que la CSA10 est un outil durable pour creuser des trous pour des fondations, des poteaux de clôtures, des panneaux ou des arbres.

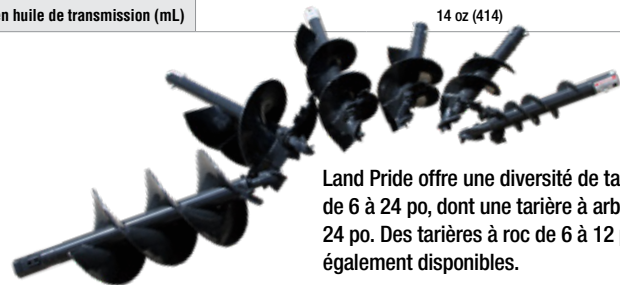


La plaque d'attelage renforcée offre une résistance accrue.

La CSA10 est dotée d'une transmission à train planétaire réversible avec un arbre de sortie hexagonal de 2 po sur lequel on peut monter diverses tarières.



	CSA10		
Capacité hydraulique requise	10 à 20 gal/min (37,9 à 75,7 L/min) de 1500 à 3000 psi (10 à 21 MPa)		
Poids de base sans options (kg)	200 lb (90,7)		
Longueurs de mèche	Tarière de 9 po (22,9 cm) = 49 po (1,24 m) Toutes les autres tailles de tarière = 50 3/4 po (1,29 m)		
Épaisseur de pas de la tarière (mm)	5/16 po (8)		
Tuyau de tarière (cm)	2 1/2 po (6,4) DI		
Nombre de dents de tarière (cm)	Tarière double à tête hexagonale 6 po (15,2) – 2 dents 9 po (22,9) – 4 dents 12 po (30,5) – 4 dents 15 po (38,1) – 5 dents 18 po (45,7) – 6 dents 24 po (61) – 8 dents	Tarière à arbres à tête hexagonale 24 po (61) – 9 dents	Tarières à roc 6 po (15,2) – 6 dents 9 po (22,9) – 10 dents 12 po (30,5) – 12 dents
Pilote de tarière	Acier coulé, 3 pointes de perçage	Acier coulé, 4 pointes de perçage	
Entraînement de tarière	Hydraulique		
Transmission	Train planétaire à entraînement hydraulique, réversible		
Arbre de sortie de transmission (cm)	2 po (5,1), hexagonal		
Viscosité de l'huile API-GL-5 de transmission	SAE90 à 35 °F (1,7 °C) température min.		
Capacité en huile de transmission (mL)	14 oz (414)		



Land Pride offre une diversité de tarières de 6 à 24 po, dont une tarière à arbres de 24 po. Des tarières à roc de 6 à 12 po sont également disponibles.

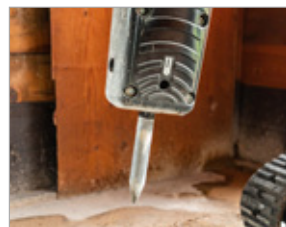
SUPPORT COMPACT POUR MARTEAUX HYDRAULIQUES KXB



DISPONIBLE POUR : SCL1000

- Plusieurs options d'outils
- Boîtier en acier résistant à l'usure
- Joint et coussinet remplaçables
- Énergie de chocs constante (CBE)
- Performances adaptées au modèle SCL1000 pour une efficacité optimale.

Idéal pour la démolition du béton et de la roche, excellent outil pour centre de location en raison de sa puissance et de son efficacité de bris optimales.



Tous les marteaux hydrauliques sont expédiés avec un outil de type pointerolle et un outil de type ciseau qui se changent rapidement et facilement.



Boîtier en fonte avec amortissement du bruit pour un fonctionnement silencieux.

	KXB360QA	KXB460QA
Gamme de fréquences	1200 à 2600 chocs/min	1000 à 2000 chocs/min
Poids en ordre de marche (kg)	247 lb (112)	350 lb (160)
Débit d'huile (L/min)	5,3 à 12,7 gal/min (20 à 48)	7,9 à 16,6 gal/min (30 à 63)
Pression de fonctionnement (bars)	1740 à 2030 psi (120 à 140)	
Réglage min. de la pression de décharge (bars)	2460 à 2760 psi (170 à 190)	
Réglage max. de la pression de décharge (bars)	3190 psi (220)	
Diamètre de la pointe de l'outil (mm)	1,65 po (42)	1,97 po (50)



Kubota.ca

Guide de produit des accessoires CE
Concessionnaires : Contactez Land Pride pour commander
© 2021 Kubota Canada Ltée.

Kubota Canada Ltée se réserve le droit de modifier ces spécifications sans préavis. Les comparaisons sont à but informatif uniquement et n'offrent pas de garantie implicite ou explicite de quelque nature que ce soit, y compris une garantie de valeur marchande ou de convenance à des fins particulières. Pour des informations d'utilisation complètes, consultez le manuel de l'utilisateur. Kubota Canada Ltd. fournit des produits et des services aux résidents du Canada seulement. Pour des renseignements sur les produits ou services Kubota à l'extérieur du Canada, voir le site Web international de Kubota Corporation.