



## COMPACTFLAT S05

### **AERODINAMIKUS. STABIL. INTELLIGENS.**

Kompakt és bevizsgált tartószerkezet PV-modulok lapos tetőkön történő egyoldalas felállításához

A rendszer a COMPACTFLAT termékcsalád részeként egy aerodinamikus, déli tájolású tartószerkezet, amely keretes PV-modulok lapos tetőkre való rögzítéséhez alkalmazható. 5°-os dőlésszögben kapható, valamint különböző sortávolságokhoz választható. A modulok közötti belméret csökkentéséhez nincs szükség további alkatrészre. A legkisebb sortávolsággal az üres terek jelentősen csökkennek és a rendszer felületegységenként több beépített modult tartalmaz, azaz nagyobb teljesítményt és hasznot biztosít.

# AEROCOMPACT®



Az aerodinamikus formatervezés kitűnő statikus tulajdonságokkal rendelkezik, és jóval kevesebb ballasztra van szükség, mint a piacon lévő más rendszerek esetében. A lábak különleges "rugóhatásától" a tartószerkezet optimálisan alkalmazkodik a felületi szerkezet adottságaihoz. A nem sínhez kötött konstrukciónak köszönhetően minden oldalon biztosított a vízvezetés.

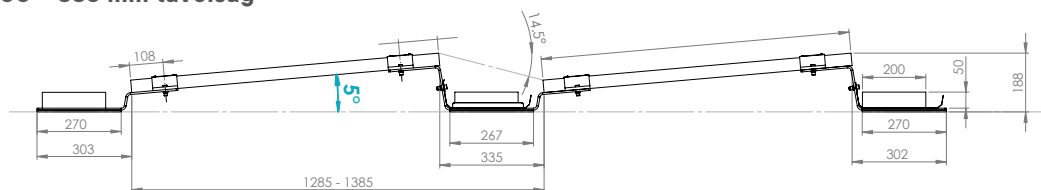
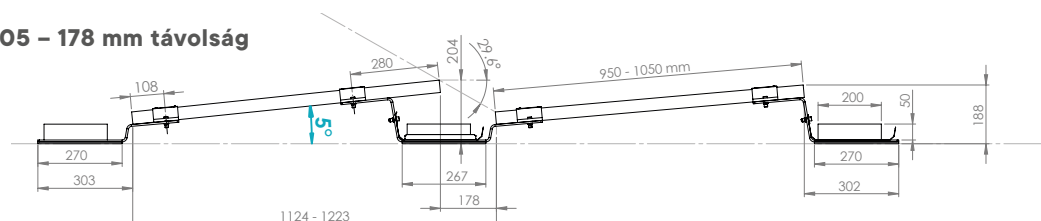
A COMPACTFLAT S10+ termékhez hasonlóan a COMPACTFLAT S05 termékre is 25 év garancia jár; a termék szélcsatornában tesztelt és UL 2703 TÜV-tanúsítvánnyal van ellátva, valamint előtelepített építményvédő paplannal szállítjuk. A TÜV Rheinland speciális terhelési tesztek segítségével minden változatot tesztelt és engedélyezett az UL 2703 szabványnak megfelelően, valamint az UL 1703 szerint tűzvédelemre is bevizsgált és engedélyezett. A modulsorok fűzőkábeles szerelése UL-tanúsítvánnyal rendelkezik, illetve a tartószerkezethez való alkatrészként kapható.

A COMPACTFLAT S05 rendszert az AEROTOOL 3D-s tervezőszoftverünkkel terveztük. Az AEROCOMPACT® ügyfélszolgálatunk tapasztalati adatokon alapuló, átlátható és szakértő projektjelentéseket tud kiállítani (szélterhelés, hőterhelés, statika).

A COMPACTFLAT S05 terméket részben előtelepítve szállítjuk az újonnan kifejlesztett építményvédő paplannal együtt, amelyet hosszú távú tartóssági tesztek vetettünk alá.

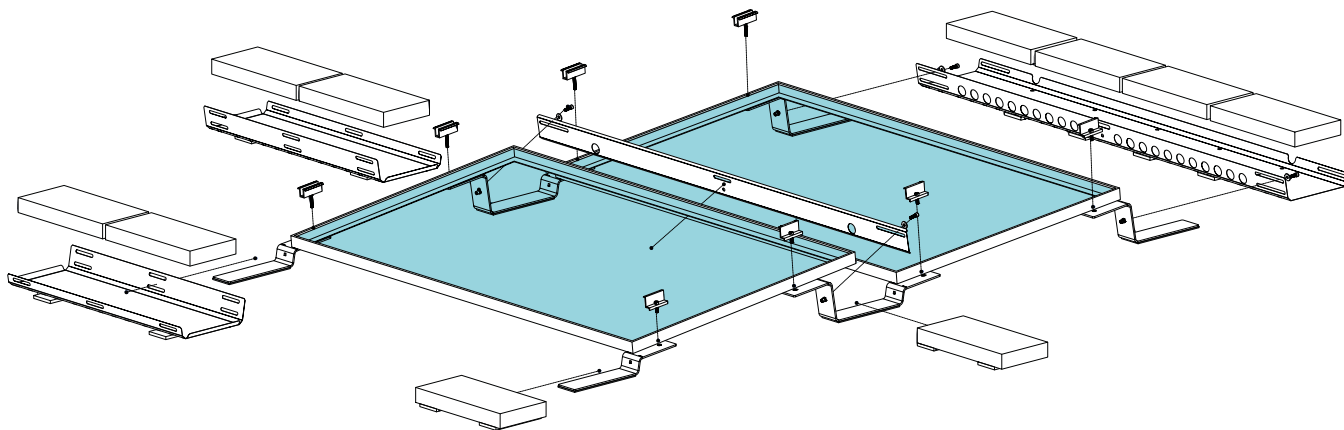
A ballasztkádás rendszerváltozatot elsősorban a nagy szélterhelésnek kitett területeken és a kevés ponton terhelhető tetőknél ajánljuk. Ennek a telepítési változatnak lényeges előnye, hogy egyrészt több ballasztot lehet modulonként beépíteni, másrészt általa a pontterhelések eloszlása a tetőhéjazaton egyenletes. A ballasztkád akkor is használható, ha a tető kavicsborítása ballasztként szolgál. A kavicsöltést ekkor súlyként a lemezkádba kell tölteni.

Mivel a COMPACTFLAT S05 csak három fődarabbal rendelkezik, kiváló ár-érték arányt képvisel. Az innovatív rendszer egyszerű telepítése és a sok elem egyszerre szállíthatósága a kedvező rendszerár mellett időt és erőforrásokat takarít meg.

**S05 – 335 mm távolság****S05 – 178 mm távolság**

## MŰSZAKI ADATOK

<b>Leírás</b>	Aerodinamikus telepítési rendszer keretes PV-modulok lapos tetőkön való felállításához
<b>Alkalmazási terület</b>	Hőszigetelt vagy hőszigetelés nélküli, fóliás és bitumenes tetőkön, valamint betontetőkön, megrendelésre kavicsos tetőkhöz vagy zöldtetőkhöz igazítás
<b>Modulméretek</b>	950–1050 mm x 1475–2080 mm (szélesség x hosszúság)
<b>Felállítási szög</b>	5°, egyoldalas
<b>Sortávolságok</b>	COMPACTFLAT S05 (15°-os belső árnyékoló szög): 335 mm COMPACTFLAT S05 (30°-os belső árnyékoló szög): 178 mm
<b>Tetőfelülettől, ill. talajfelszíntől való távolság</b>	Kb. 60 mm, kavicsos tetők esetén kevesebb is lehet
<b>Tetőszéltől való távolság</b>	1200 mm (megrendelésre kérhető kisebb távolság a tetőszéltől), az F és a G tetőrészeket ez EN 1991-1-4 szabvány szerint lehet befedni.
<b>Maximális épületmagasság</b>	25 m (megrendelésre kérhető magasabb épületekhez igazítás)
<b>Maximális tetődőlés</b>	5°-ig talajkampó nélkül lehetséges, 5° felett csak talajkampóval
<b>Maximális mezőnagyság</b>	12 x 10 sor, 120 modul
<b>Min. mezőnagyság</b>	1 sor, 2–2 modul
<b>Szélterhelés</b>	Szél szívóhatása 2,4 kN/m <sup>2</sup> -ig
<b>Hóterhelés</b>	A COMPACTFLAT S05 Standard nyomóterhelése: 2,4 kN/m <sup>2</sup> -ig A COMPACTFLAT S05 Alpin nyomóterhelése: 4,4 kN/m <sup>2</sup> -ig
<b>Méretezési/stabilitási igazolás</b>	Szoftveresen alátámasztva szélcsatornatesztek alapján
<b>Építetóvel szemben támasztott követelmények</b>	Az építetónek kell biztosítania a tetőszerkezet és az épület tartószerkezetének megfelelő statikai teherbírását, valamint a tetőszerkezet megfelelő nyomásbírását. Az általános üzleti és garanciafeltételek, valamint a felhasználói megállapodás érvényes.
<b>Modul engedélyezése</b>	Az engedélyezett modulok listáját az AEROCOMPACT® bocsátja rendelkezésre, egyedi engedélyt a modulgyártó adhat
<b>Komponensek</b>	Modulrögzítők földelő tűskékkel, lapos tetőhöz való kengyelek, szélterelő lemezek, ballasztkövek, opcionális oldallemezek, ballasztkádák, tetőkampók
<b>Anyagok</b>	Teherhordó EN AW 6060 T64 alumínium kötőelemek, EN AW 6063 T66 alumínium modulrögzítők, A2-70 rozsdamentes acél csavarok, alumínium-cink bevonatú acél szélterelő lemezek és ballasztkádák, poliészterszál as anyagú építményvédő paplan



- › Modulrögzítők beépített földelőtüskékkel
- › Nincs szükség a tető áttörésére
- › Tetőperemhez közel is alkalmazható
- › A főszerkezet alumíniumból és rozsdamentes acélból készül
- › Minden oldalon biztosított vízfolyás
- › Optimális modulszellőzés
- › Előtelepített építményvédő paplan
- › 700 kWp teherkocsiként vagy 40 lábas konténerként
- › Minimális rendelési mennyiség: 2 kWp
- › Leggyorsabb telepítés: 1 kWp/5 perc/2 fő
- › Optimalizált szélszívó nyílások
- › Alacsony szállítási költség
- › UL 1703 szerint tűzre vizsgált
- › UL 2703 szerint TÜV-tanúsított
- › Szélcsatornában tesztelt
- › Engineered in Europe
- › Általános építésfelügyeleti engedély kérelmezve
- › 25 év termékgarancia



< Olvassa be a QR-kódot és nézze meg a telepítési videót

## AEROCOMPACT®

### Headquarter Europe

Aerocompact GmbH // Sonnenstraße 10 // 6822 Satteins, Ausztria

Telefon: +43 5524 22566 // E-mail: office@aerocompact.com

www.aerocompact.com