



COMPACTGROUND

# COMPACTGROUND G15

**INGENIOSO. ESTABLE. INTELIGENTE.**

Subestructura compacta y probada para soportes de una cara de módulos fotovoltaicos en superficies sin edificar

COMPACTGROUND G15 es un sistema para superficies sin edificar orientado al sur con una inclinación de 15° y una distancia al suelo de hasta 40 cm. El diseño aerodinámico tiene muy buenas propiedades estáticas y requiere mucho menos lastre que otros sistemas del mercado.

**AEROCOMPACT®**



La instalación se realiza sin equipos de perforación ni grandes máquinas. COMPACTGROUND G15 se lastra con pesos, pero también puede fijarse de forma alternativa con tornillos de tierra.

Considerado uno de los sistemas del sector para superficies sin edificar que puede instalarse con mayor rapidez y con la posibilidad de cargar hasta 700 kWp en un camión, COMPACTGROUND G15 no solo ofrece los mejores tiempos de montaje y costes transporte, sino también un precio muy competitivo. Estas sorprendentes características del producto hacen que el sistema sea particularmente adecuado para instalaciones de proyectos temporales o montajes pequeños a partir de 2 kWp.

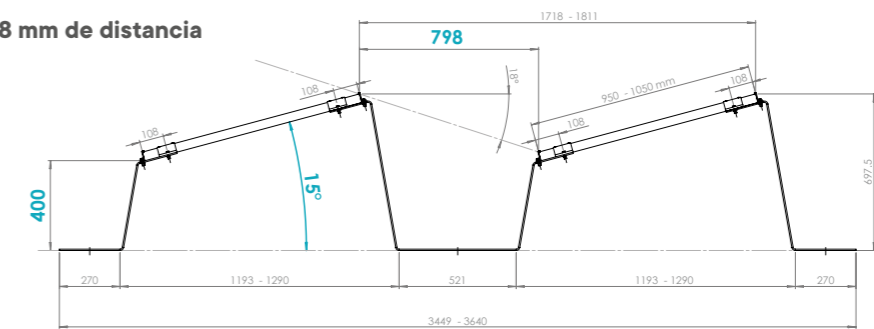
Gracias al particular «efecto resorte» de las patas de apoyo, la subestructura se adapta de forma óptima a las características de la superficie.

El sistema se ha comprobado sometiéndolo a pruebas de carga especiales y ha recibido la aprobación de TÜV Rheinland de acuerdo con UL 2703. La gestión de cables para el cableado de cadena de las filas de módulos dispone de la certificación UL y está disponible como accesorio con la subestructura.

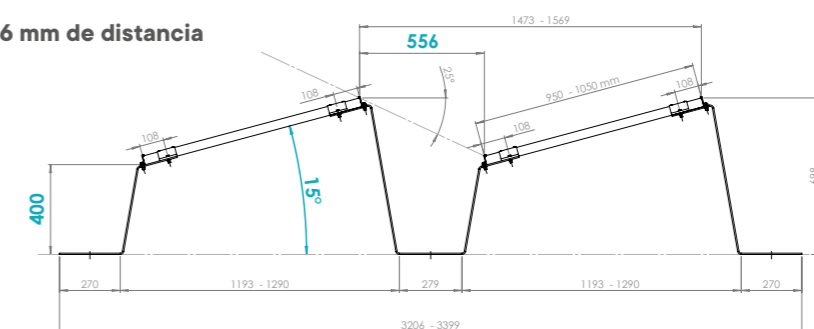
El sistema COMPACTGROUND G15 está almacenado en nuestro software de ingeniería 3D AEROTOOL. El Centro de Atención al Cliente de AEROCOMPACT® puede emitir informes de proyectos claros y competentes basados en datos empíricos (carga de viento, carga de nieve, estática).

Con solo tres componentes principales, COMPACTGROUND G15 consigue una excelente relación calidad-precio. La sencilla instalación de este innovador sistema, junto con su bajo precio, ahorran tiempo y dinero.

G15 – 798 mm de distancia

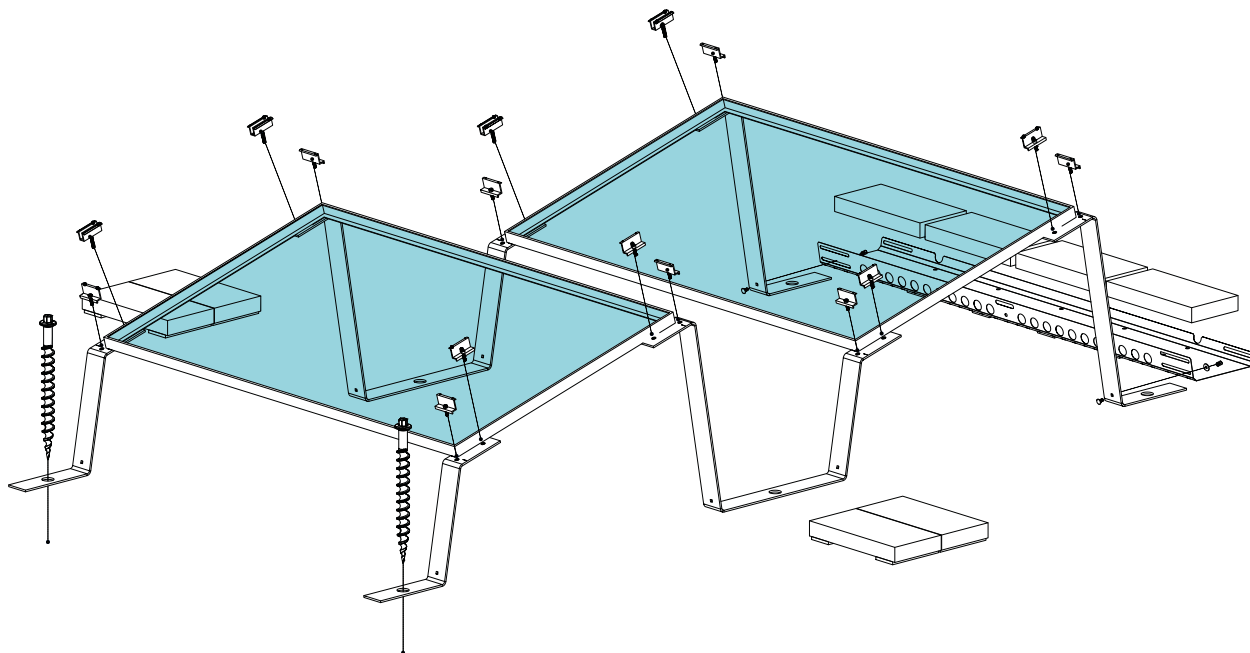


G15 – 556 mm de distancia



## DATOS TÉCNICOS

<b>Descripción</b>	Sistema de montaje aerodinámico para soportes de módulos fotovoltaicos con marco en campo abierto
<b>Ámbito de aplicación</b>	En zonas verdes y tierras de cultivo, así como sobre arena, guijarros, grava, hormigón o asfalto
<b>Dimensiones del módulo</b>	950 - 1050 mm x 1475 - 2080 mm (anchura x longitud)
<b>Ángulo de montaje</b>	15°, unilateral
<b>Distancia entre filas</b>	COMPACTGROUND G15 (ángulo de sombreado interno de 18°): 798 mm COMPACTGROUND G15 (ángulo de sombreado interno de 25°): 556 mm
<b>Distancia desde la superficie de la cubierta o superficie del suelo</b>	COMPACTGROUND G15: aproximadamente 400 mm
<b>Distancia desde el borde de la cubierta</b>	-
<b>Altura máxima del edificio</b>	-
<b>Inclinación máxima de la cubierta</b>	Hasta 10° con posibilidad de no incluir anclajes al suelo, más de 10° solo con anclajes al suelo
<b>Tamaño máximo de campo</b>	12 x 20 filas, 240 módulos
<b>Tamaño mínimo de campo</b>	3 filas de 2 módulos cada una o 2 filas de 3 módulos cada una
<b>Carga de viento</b>	Carga de succión hasta 2,4 kN/m <sup>2</sup>
<b>Carga de nieve</b>	Carga de presión COMPACTGROUND G15 estándar hasta 1,6 kN/m <sup>2</sup> Carga de presión COMPACTGROUND G15 alpino hasta 2,4 kN/m <sup>2</sup>
<b>Diseño/Comprobación de la estabilidad estructural</b>	Con soporte de software basado en investigaciones de túneles aerodinámicos
<b>Requisitos de construcción</b>	Es preciso garantizar una capacidad de carga suficiente y una resistencia a la presión idónea del suelo. Se aplican los términos y condiciones generales de garantía, así como el acuerdo de usuario.
<b>Aprobación del módulo</b>	La lista de los módulos aprobados está disponible en AEROCOMPACT®; las autorizaciones individuales, a través del fabricante del módulo
<b>Componentes</b>	Clips de fijación con espiga de toma de tierra, soportes de sujeción para campo abierto, piedras de lastre; bandejas de lastre opcionales, anclajes de cubierta
<b>Materiales</b>	Soportes de unión de aluminio EN AW 6060 T64, clips de fijación de aluminio EN AW 6063 T66, tornillos de acero inoxidable A2-70, bandejas de lastre de acero con recubrimiento de aluminio y cinc, anclajes de cubierta de aluminio fundido



- › Clips de fijación para módulos con clavija de toma de tierra
- › Opción de fijación del tornillo de tierra
- › Costes de transporte muy reducidos
- › Montaje sin equipos de perforación ni grandes máquinas
- › Apropiado para instalaciones de proyectos temporales
- › Sistema estáticamente optimizado
- › Cantidad mínima de pedido solo 2 kWp

- › La instalación más rápida en superficies sin edificar
- › Gestión de cables con certificación UL
- › Certificación TÜV según UL 2703
- › Probado en túnel aerodinámico
- › Diseñado en Europa
- › Homologación general de construcción solicitada
- › 25 años de garantía del producto



< Escanee el código QR y vea el vídeo de instalación

## AEROCOMPACT®

### Headquarter Europe

Aerocompact GmbH // Sonnenstraße 10 // 6822 Satteins, Austria  
Teléfono: +43 5524 22566 // Correo electrónico: office@aerocompact.com  
www.aerocompact.com